

ホテルベストプライス高知

施設の概要

所在地	高知市南宝永町16番12号	施設種類	ホテル	
大 街	下知	標 高	1.1m	
小 学 校 区	昭和 小学校区	収容可能人数 (1人/m ²) ※	4階 : 49人	7階 : 28人
避難場所	4階～8階廊下		5階 : 49人	8階 : 28人
		6階 : 49人	合計 : 203人	
構造, 階層	鉄骨造 8階建	訓練等実施時の 問い合わせ先	株式会社森田 088-862-2617	

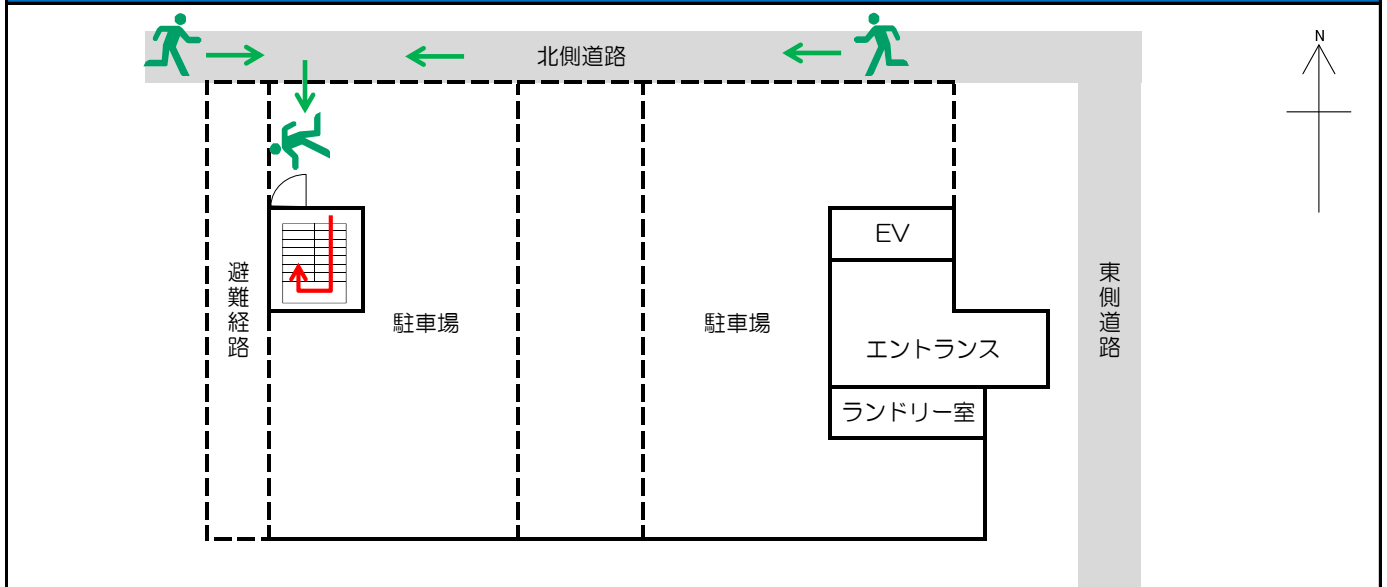


設置している資機材

南海トラフ巨大地震で想定される揺れと津波

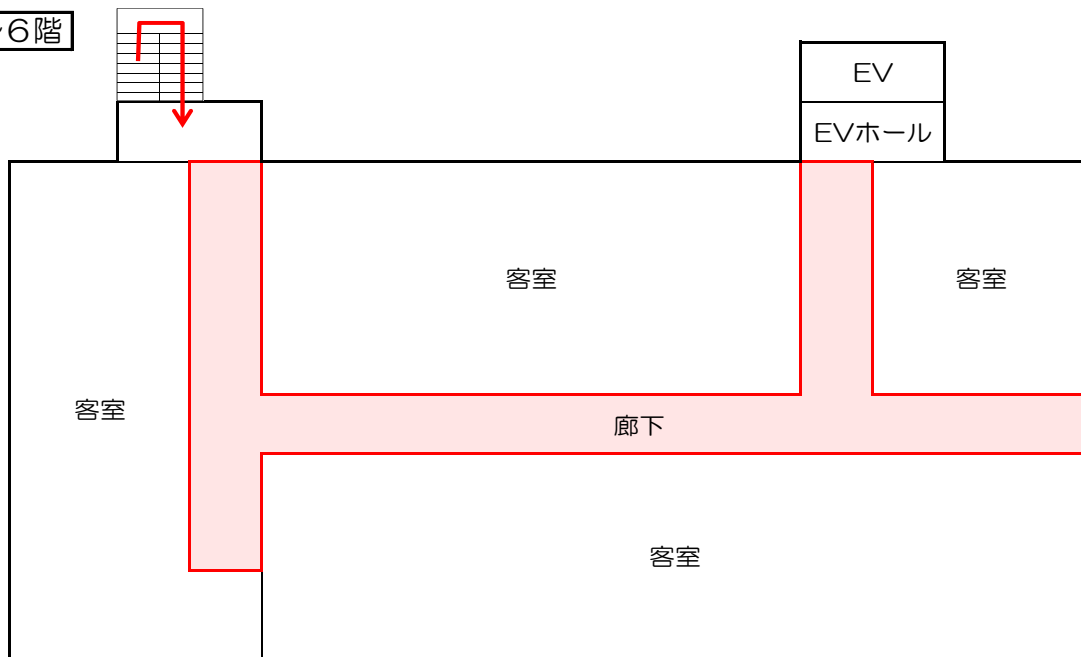
設置場所	2階リネン室, 2階宴会場		震度 6強	津波浸水予測 : 2~3m
ボート	1	トイレ処理剤 19		津波到達予測時間 : 40~60分
救命胴衣	4	アルミシート 203	施設側からの注意事項など	
ヘルメット	-	トイレトーパー 8		
ロープ	1	飲料水 -		
簡易トイレ	1	救助サイン用資機材 1		
テント	1			

津波避難ビルへの進入方法, 避難する場所など

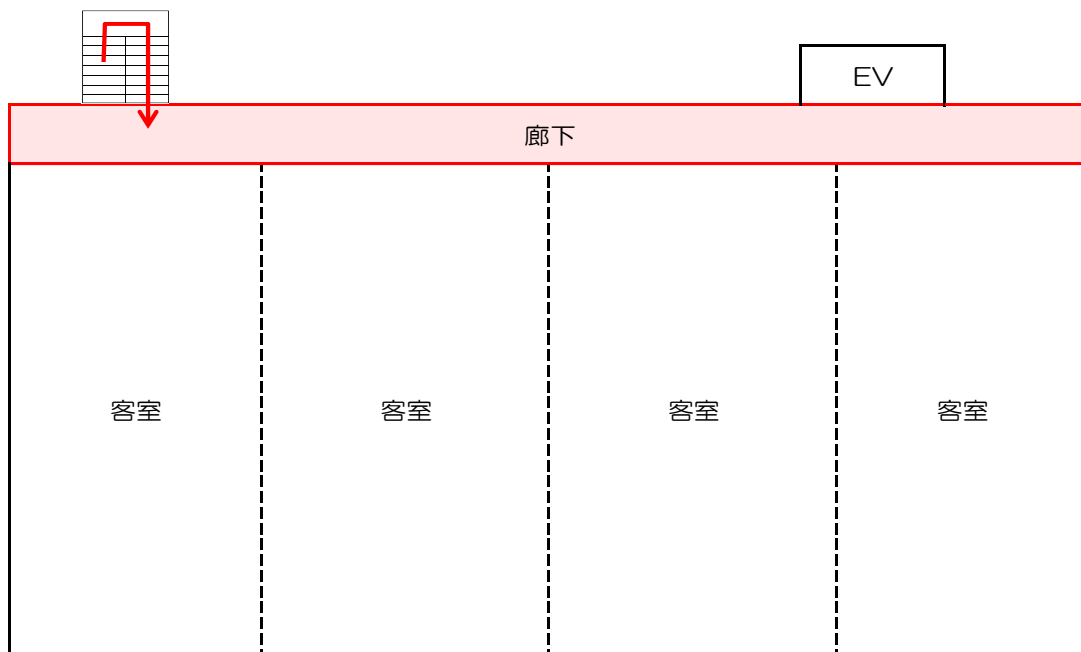


津波避難ビルへの進入方法，避難する場所など

4階～6階



7階～8階



避難場所
階段など上層階へのルート