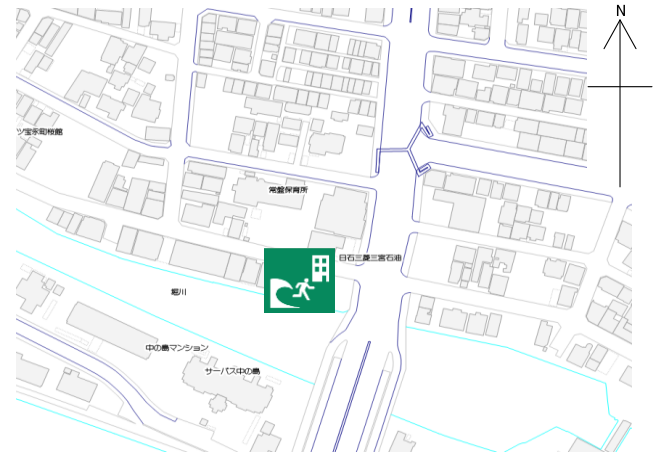


福留開発社屋

施設の概要

所在地	高知市南宝永町19番11号	施設種類	事務所等
大 街	下知	標 高	2.3m
小 学 校 区	昭和 小学校区	収容可能人数 (1人/m ²) ※	4階 : 226 人 : 人
避 難 場 所	4階大会議室及びホール		: 人 : 人
構造, 階層	鉄骨造 4階建	訓練等実施時の 問い合わせ先	福留開発株式会社 088-883-7251
			合計 : 226 人

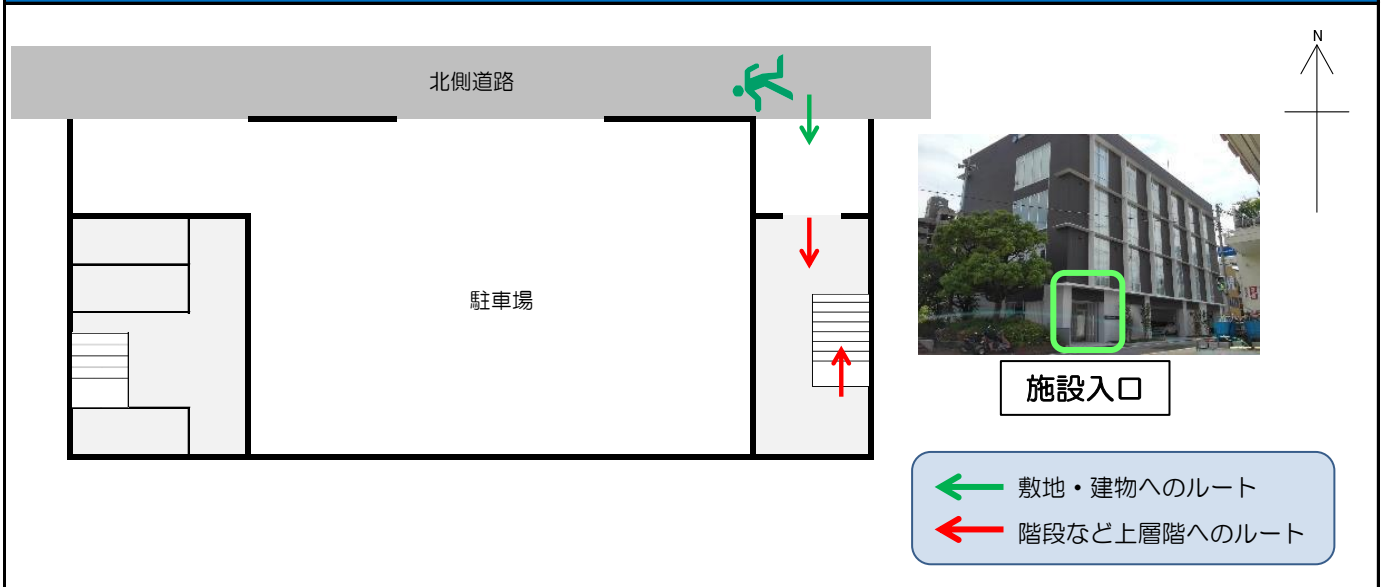


設置している資機材

南海トラフ巨大地震で想定される揺れと津波

設置場所	3階倉庫	震度	6強	津波浸水予測 : 1~2m
ボート	1	トイレ処理剤	21	津波到達予測時間 : 40~60分
救命胴衣	4	アルミシート	226	施設側からの注意事項など
ヘルメット	4	トイレレットペーパー	9	
ロープ	1	飲料水	57	
簡易トイレ	1	救助サイン用資機材	1	
テント	12			

津波避難ビルへの進入方法, 避難する場所など

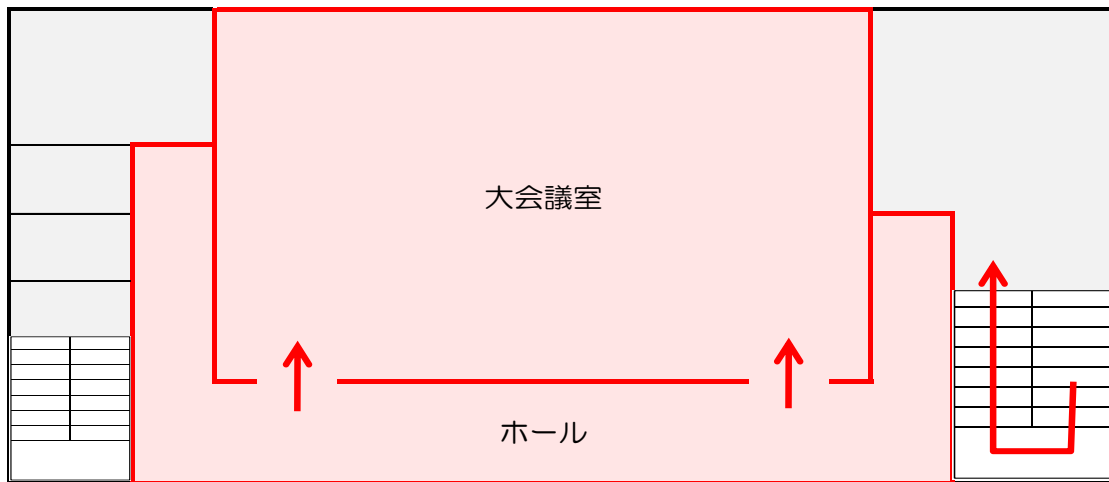




※各フロア面積を小数点以下端数処理で表記しているため、合計面積と合致しない場合があります。

令和6年3月時点 高知市地域防災推進課作成

津波避難ビルへの進入方法，避難する場所など

4階



 避難場所
 階段など上層階へのルート



ホール



大会議室