

## 高知市中央卸売市場 管理棟

## 施設の概要

所在地	高知市弘化台12-12	施設種類	事務所等
大 街	南街	標 高	3.2m
小 学 校 区	昭和 小学校区	収容可能人数 (1人/m <sup>2</sup> ) ※	3階 : 392 人 : 人
避 難 場 所	3階会議室(大)及び廊下		: 人 : 人
構造, 階層	鉄骨造 3階建	訓練等実施時の 問い合わせ先	: 人 合計 : 392 人

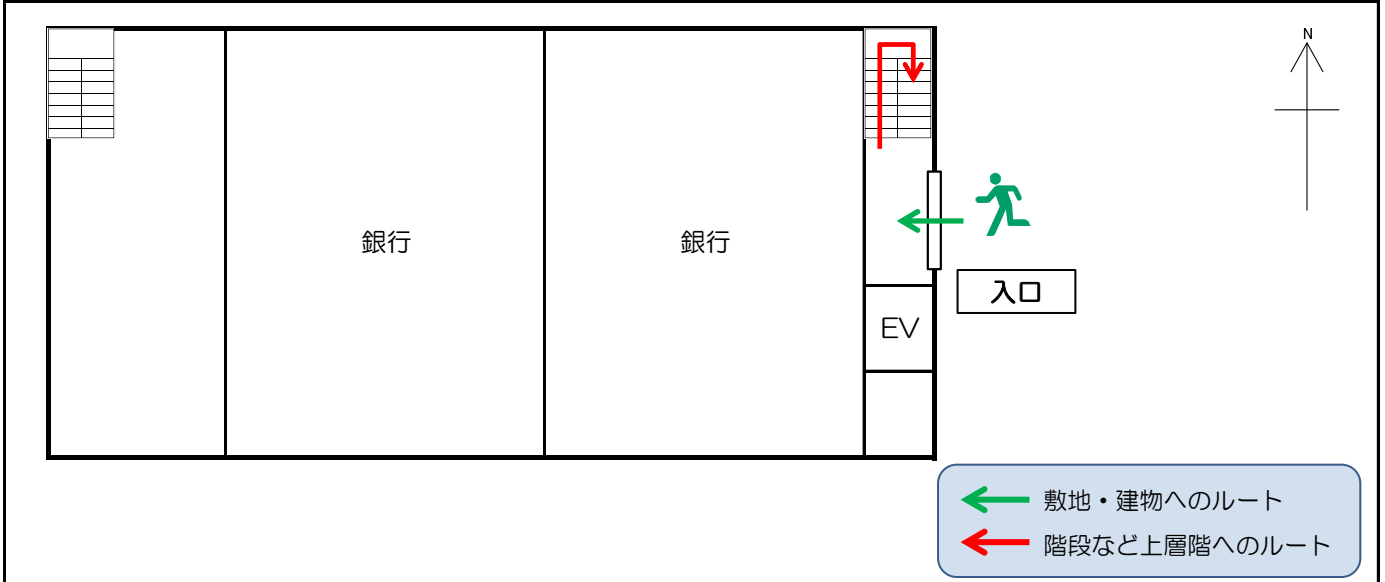


## 設置している資機材

## 南海トラフ巨大地震で想定される揺れと津波

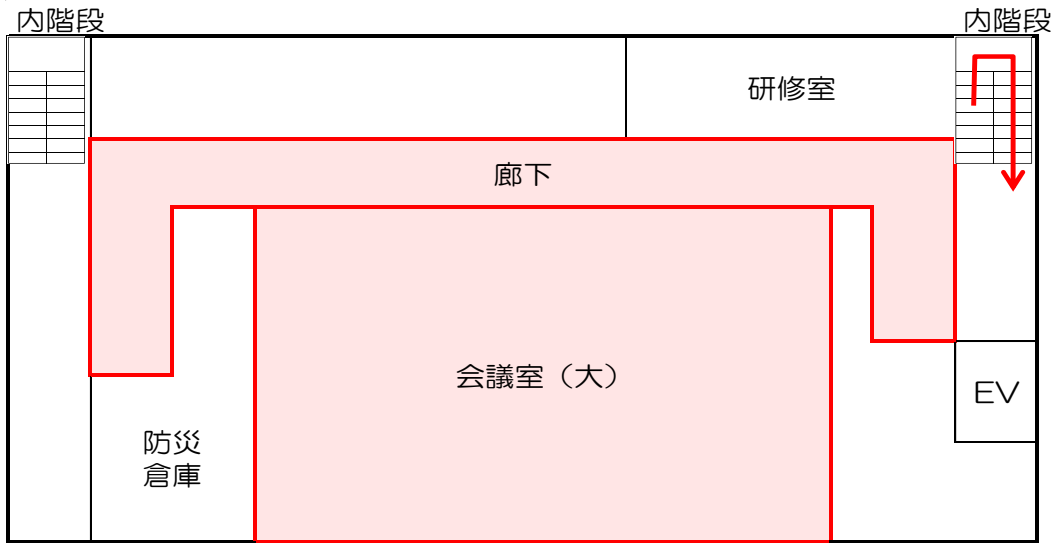
設置場所	3階防災倉庫			震度 7	津波浸水予測 : 2~3m
ボート	1	トイレ処理剤	59		津波到達予測時間 : 20~30分
救命胴衣	4	アルミシート	392	施設側からの注意事項など	
ヘルメット	4	トイレトーパー	118		
ロープ	1	飲料水	98		
簡易トイレ	8	救助サイン用資機材	1		
テント	8				

## 津波避難ビルへの進入方法, 避難する場所など



# 津波避難ビルへの進入方法，避難する場所など

3階



避難場所 (Red outline)

階段など上層階へのルート (Red arrow)



会議室 (大)



廊下