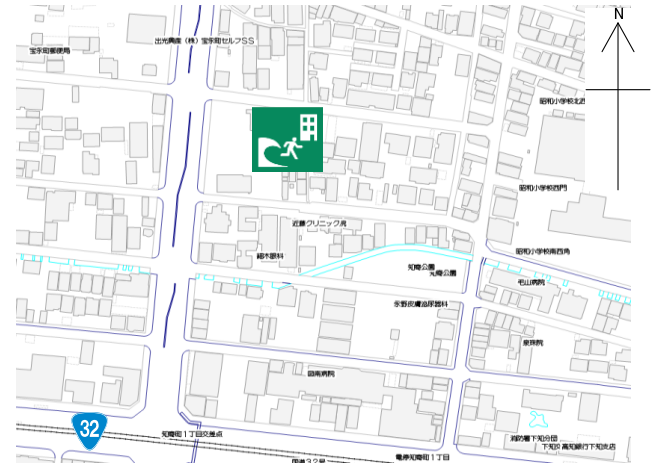


四国開発（株）高知本社

施設の概要

所在地	高知市日の出町2-12	施設種類	事務所等
大 街	下知	標 高	0.7m
小 学 校 区	昭和 小学校区	収容可能人数	: 人 : 人
避 難 場 所	5階、6階及び屋上	(1人/m ²) ※	: 人
			合計 : 422 人
構造、階層	鉄骨造 6階建	訓練等実施時の 問い合わせ先	四国ブロック工業(株) 088-897-0036



設置している資機材

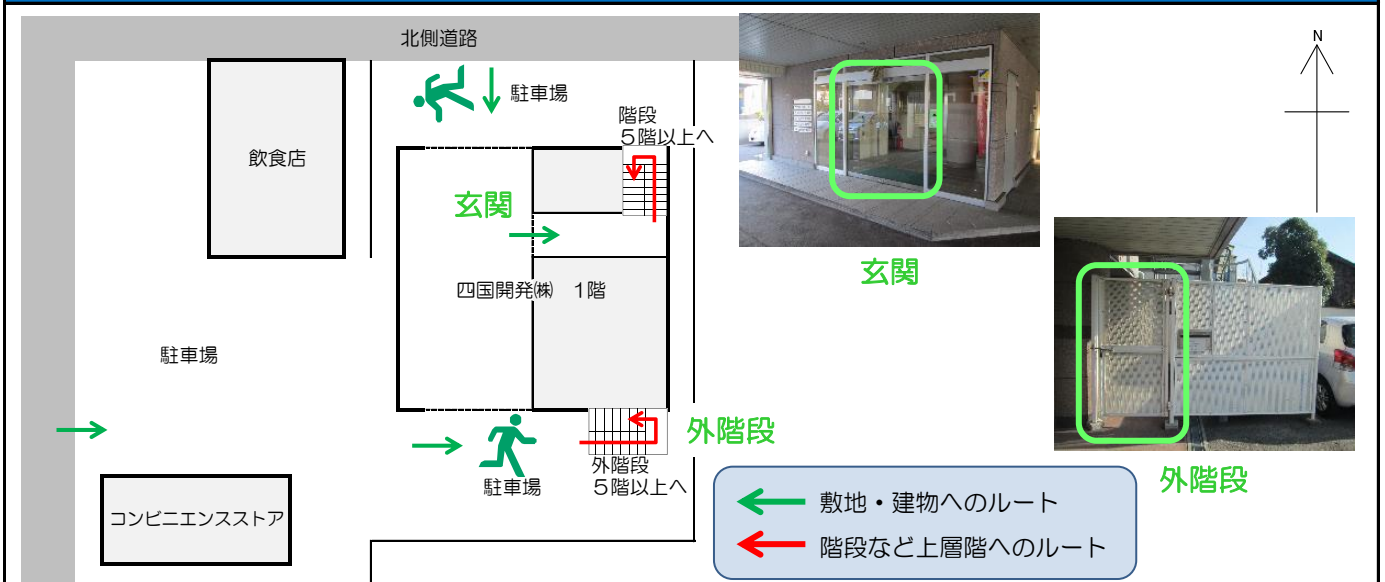
設置場所	6階階段踊り場		
ボート	1	トイレ処理剤	38
救命胴衣	4	アルミシート	422
ヘルメット	4	トイレトペーパー	16
ロープ	1	飲料水	80
簡易トイレ	2	救助サイン用資機材	1
テント	2		

南海トラフ巨大地震で想定される揺れと津波

震度 6強	津波浸水予測 : 2~3m
	津波到達予測時間 : 40~60分

施設側からの注意事項など

津波避難ビルへの進入方法、避難する場所など



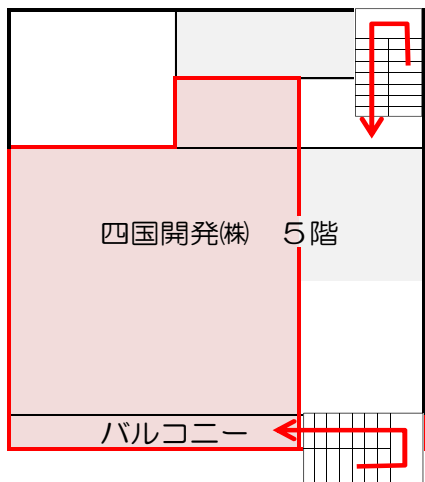
※各フロア面積を小数点以下端数処理で表記しているため、合計面積と合致しない場合があります。

令和6年3月時点 高知市地域防災推進課作成

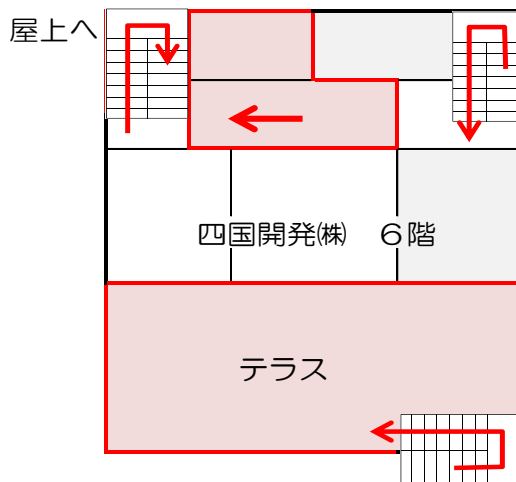
津波避難ビルへの進入方法，避難する場所など



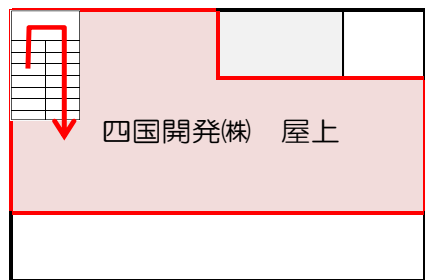
5階

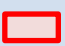



6階



屋上



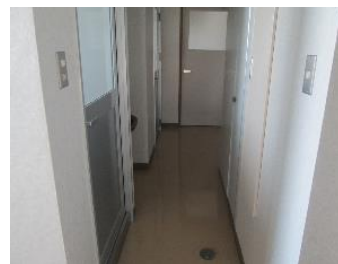
 避難場所
 階段など上層階へのルート



屋内階段



外階段



5階通路



6階応接室



5階屋上



6階屋上