

サーパスシティ桜井町

施設の概要

所在地	高知市桜井町二丁目7-32	施設種類	分譲マンション
大 街	下知	標 高	1.2m
小 学 校 区	昭和 小学校区	収容可能人数	4~14階：各102人
避難場所	4階以上廊下及びエレベーターホール	(1人/m ²) ※	合計：1,122人
構造, 階層	鉄筋コンクリート造 14階建	訓練等実施時の問い合わせ先	

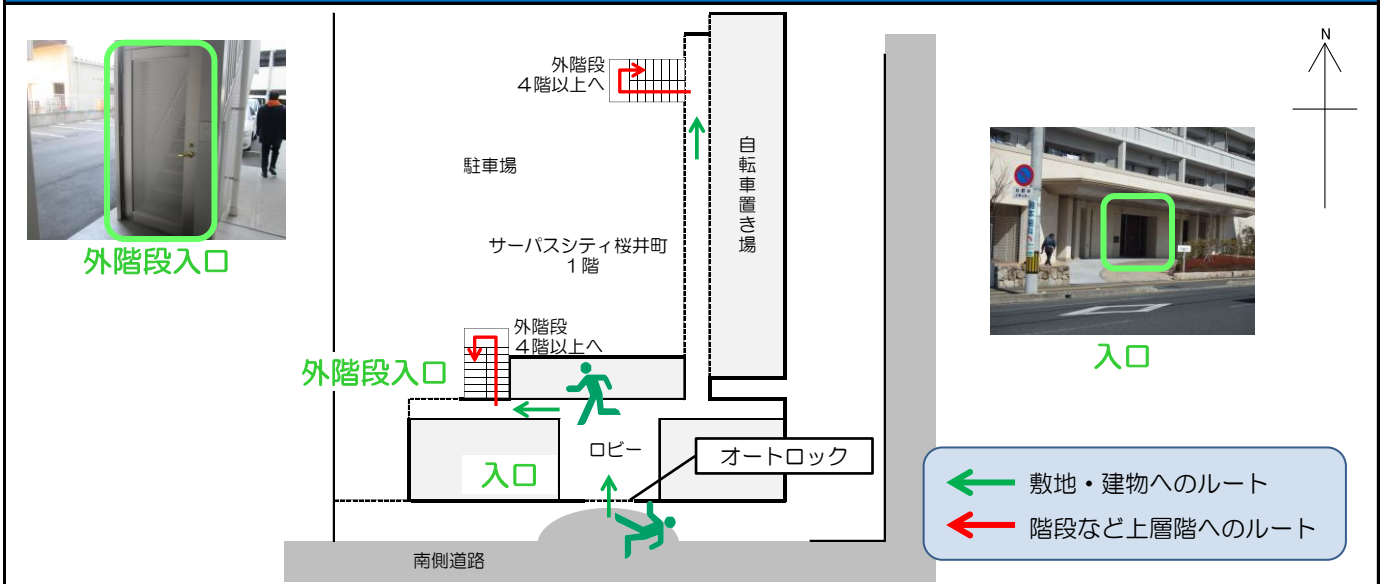


設置している資機材

南海トラフ巨大地震で想定される揺れと津波

設置場所	10~14階保管庫			震度 6強	津波浸水予測：2~3m
ボート	1	トイレ処理剤	101		津波到達予測時間：40~60分
救命胴衣	4	アルミシート	1,122	施設側からの注意事項など	
ヘルメット	4	トイレトペーパー	41		
ロープ	1	飲料水	-		
簡易トイレ	6	救助サイン用資機材	1		
テント	6				

津波避難ビルへの進入方法, 避難する場所など

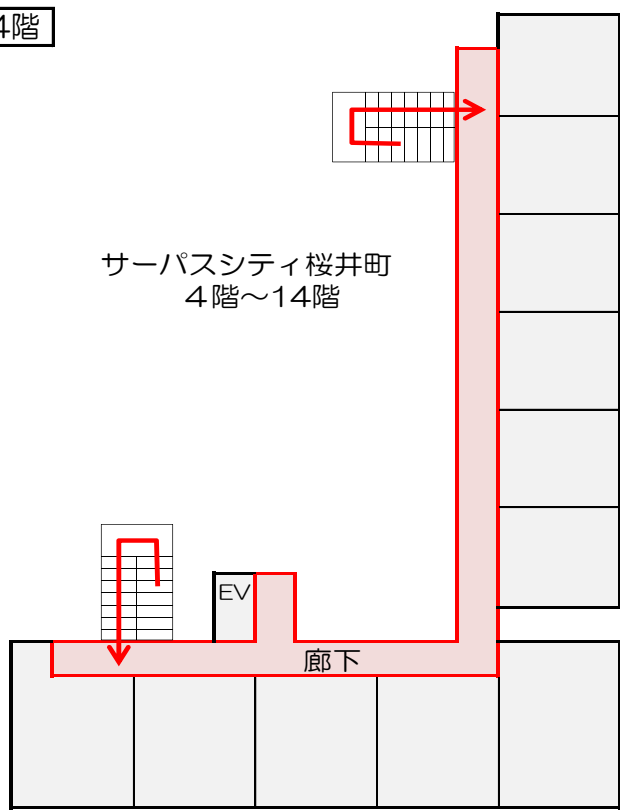


※各フロア面積を小数点以下端数処理で表記しているため、合計面積と合致しない場合があります。

令和6年3月時点 高知市地域防災推進課作成

津波避難ビルへの進入方法、避難する場所など

4階～14階



サーパスシティ桜井町
4階～14階

廊下

避難場所

階段など上層階へのルート



廊下