

# スカイパレス二葉

## 施設の概要

所在地	高知市二葉町14-33	施設種類	賃貸マンション	
大 街	下知	標 高	0.9m	
小 学 校 区	昭和 小学校区	収容可能人数	4階 : 20人	: 人
避 難 場 所	4階廊下		: 人	: 人
		(1人/m <sup>2</sup> ) ※	: 人	合計 : 20人
構造, 階層	鉄筋コンクリート造 4階建	訓練等実施時の 問い合わせ先		

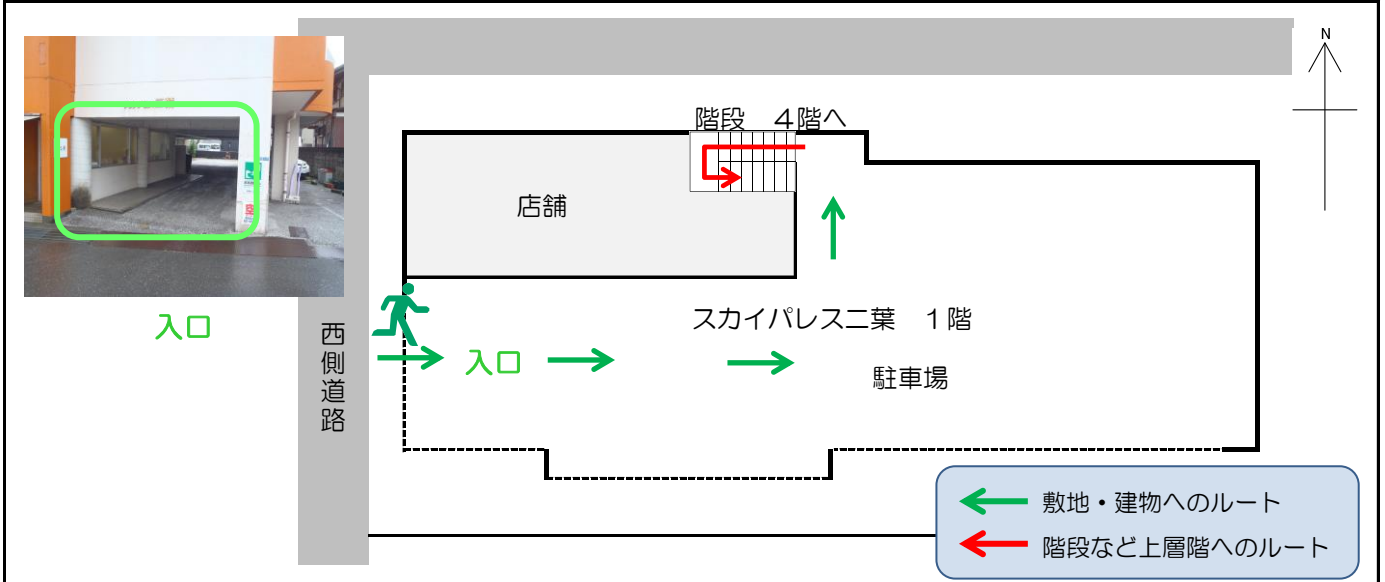


## 設置している資機材

## 南海トラフ巨大地震で想定される揺れと津波

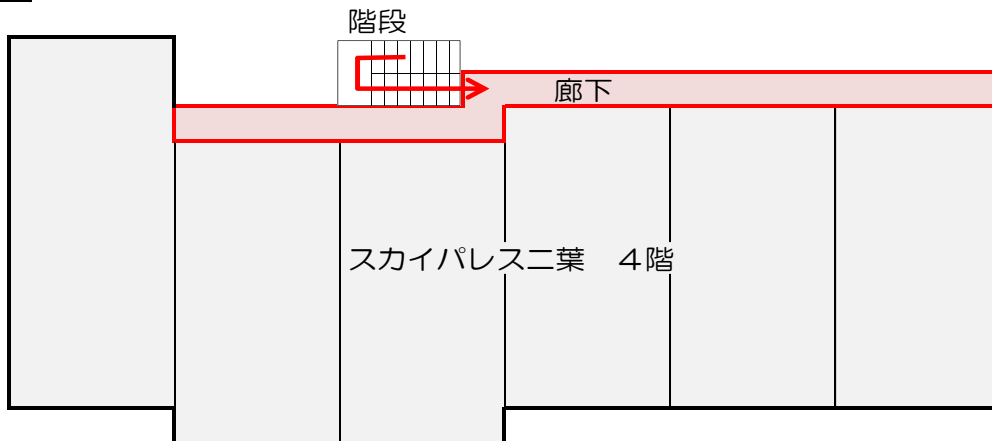
設置場所	4階廊下資機材ボックス		震度 6強	津波浸水予測 : 2~3m
ボート	-	トイレ処理剤 2		津波到達予測時間 : 30~40分
救命胴衣	-	アルミシート 20	施設側からの注意事項など	
ヘルメット	-	トイレトペーパー 1		
ロープ	-	飲料水 -		
簡易トイレ	1	救助サイン用資機材 1		
テント	1			

## 津波避難ビルへの進入方法, 避難する場所など



# 津波避難ビルへの進入方法、避難する場所など

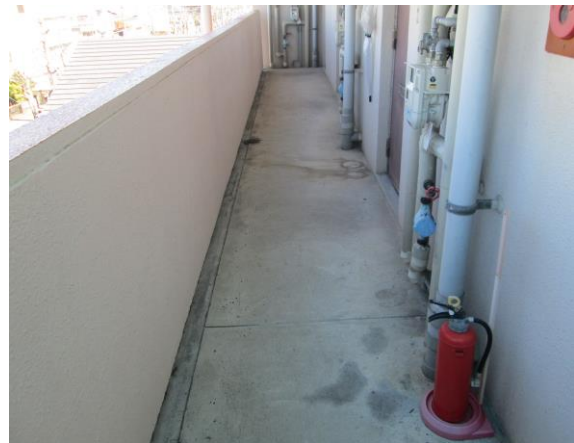
4階



□ 避難場所  
← 階段など上層階へのルート



階段



廊下



資機材ボックス

