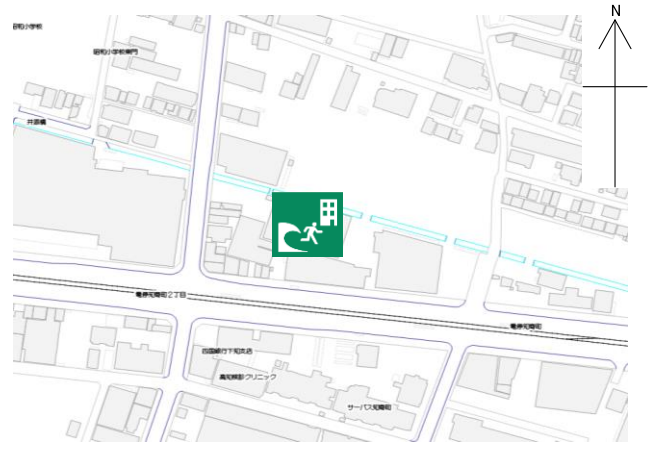


パチンコタマイ（立体駐車場）

施設の概要

所在地	高知市知寄町2丁目2-7	施設種類	立体駐車場
大 街	下知	標 高	0.8m
小 学 校 区	昭和 小学校区	収容可能人数	4階 : 267人 : 人 : 人 : 人 : 人 合計 : 267人
避難場所	立体駐車場4階	(1人/m ²) ※	
構造, 階層	鉄骨造 4階建	訓練等実施時の 問い合わせ先	(株)玉井 総務課 088-884-5222



設置している資機材

設置場所	屋上保管庫		
ボート	1	トイレ処理剤	25
救命胴衣	4	アルミシート	267
ヘルメット	4	トイレレットペーパー	10
ロープ	1	飲料水	-
簡易トイレ	1	救助サイン用資機材	1
テント	1		

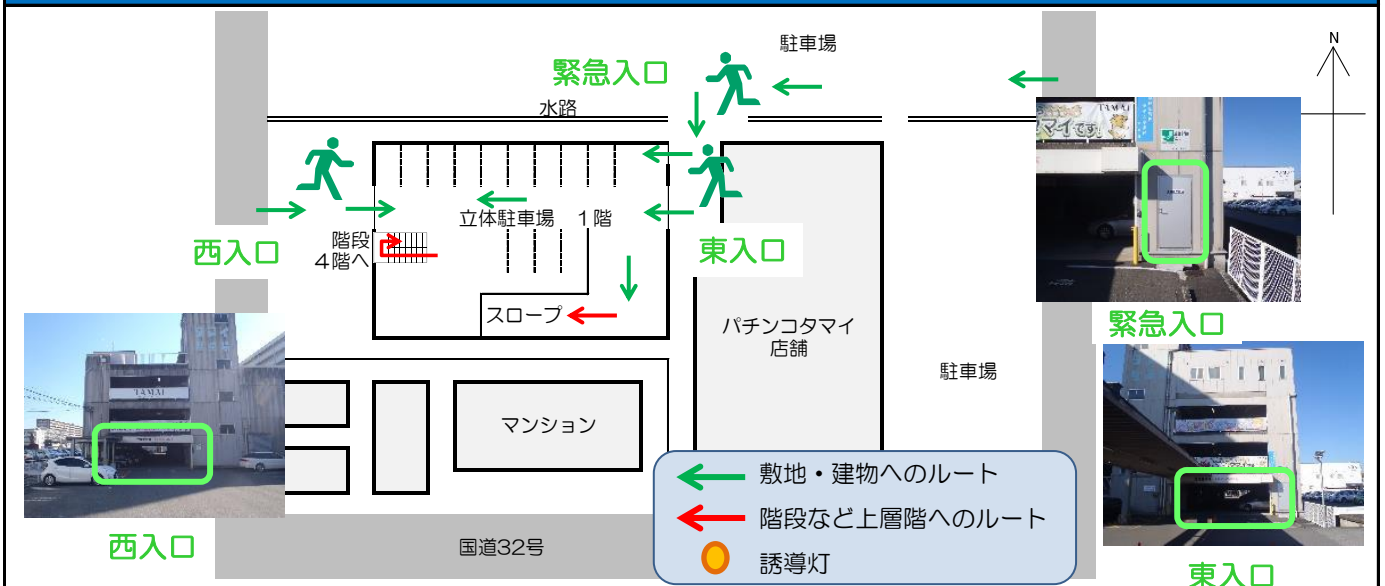
南海トラフ巨大地震で想定される揺れと津波

震度 6強	津波浸水予測 : 3~5m
	津波到達予測時間 : 40~60分

施設側からの注意事項など

避難の際は、スロープ又は西側非常階段を利用してください。

津波避難ビルへの進入方法、避難する場所など

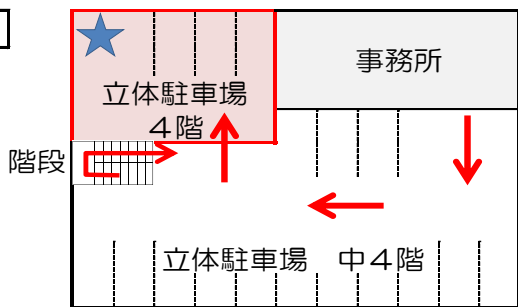


※各フロア面積を小数点以下端数処理で表記しているため、合計面積と合致しない場合があります。

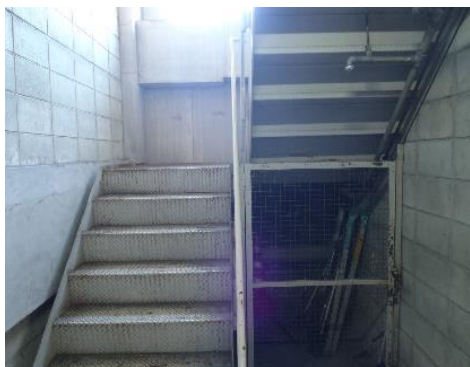
令和6年3月時点 高知市地域防災推進課作成

津波避難ビルへの進入方法、避難する場所など

4階



← 階段など上層階へのルート
□ 避難場所
★ 誘導灯



階段



スロープ



駐車場



資機材保管庫