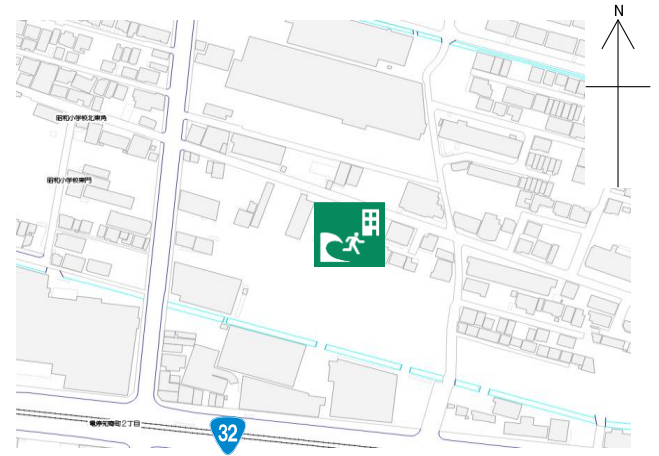


## サーパス知寄

## 施設の概要

所在地	高知市東雲町1-23	施設種類	分譲マンション	
大 街	下知	標 高	0.8m	
小 学 校 区	昭和 小学校区	収容可能人数 (1人/m <sup>2</sup> ) ※	4階 : 11人	7階 : 11人
避 難 場 所	4階から7階までの廊下及びエレベーターホール		5階 : 11人	: 人
		6階 : 11人	合計 : 44人	
構造, 階層	鉄筋コンクリート造 8階建	訓練等実施時の問い合わせ先		

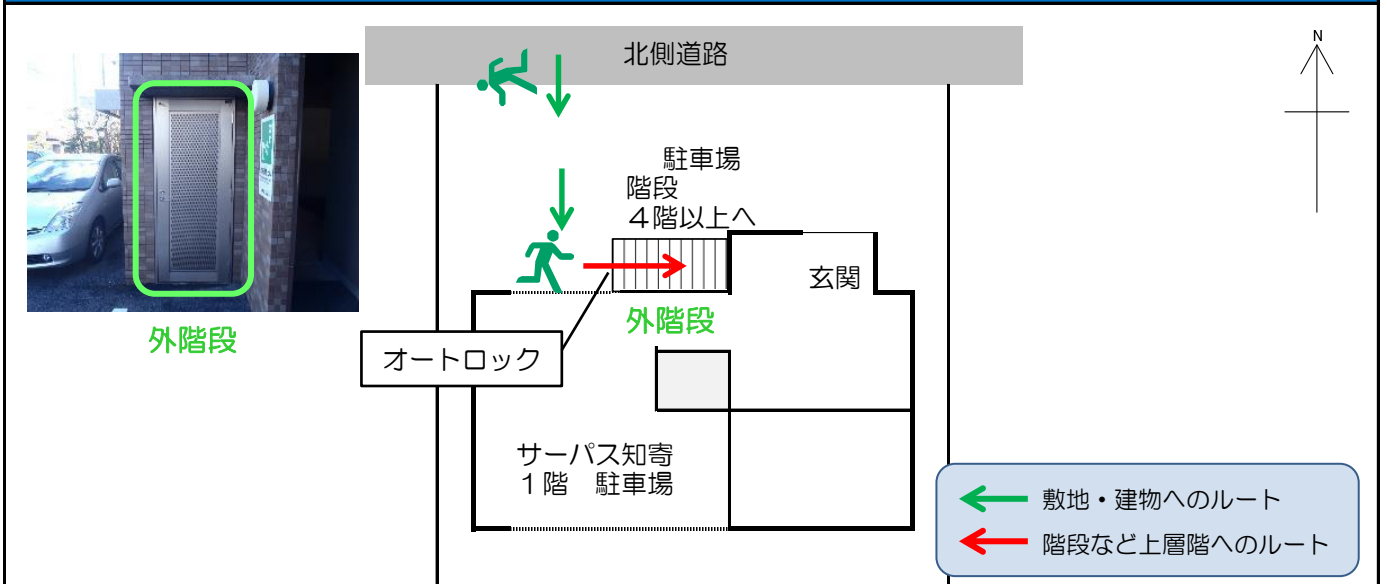


## 設置している資機材

## 南海トラフ巨大地震で想定される揺れと津波

設置場所	2階屋上保管庫			震度 6強	津波浸水予測 : 2~3m
ボート	1	トイレ処理剤	4		津波到達予測時間 : 40~60分
救命胴衣	4	アルミシート	44	施設側からの注意事項など	
ヘルメット	4	トイレトペーパー	2		
ロープ	1	飲料水	-		
簡易トイレ	1	救助サイン用資機材	1		
テント	1				

## 津波避難ビルへの進入方法, 避難する場所など

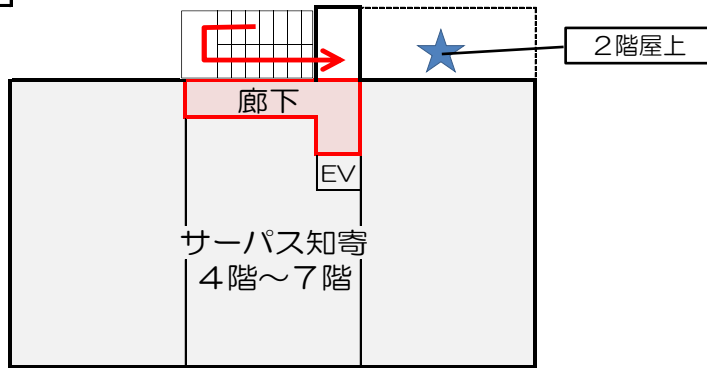


※各フロア面積を小数点以下端数処理で表記しているため、合計面積と合致しない場合があります。

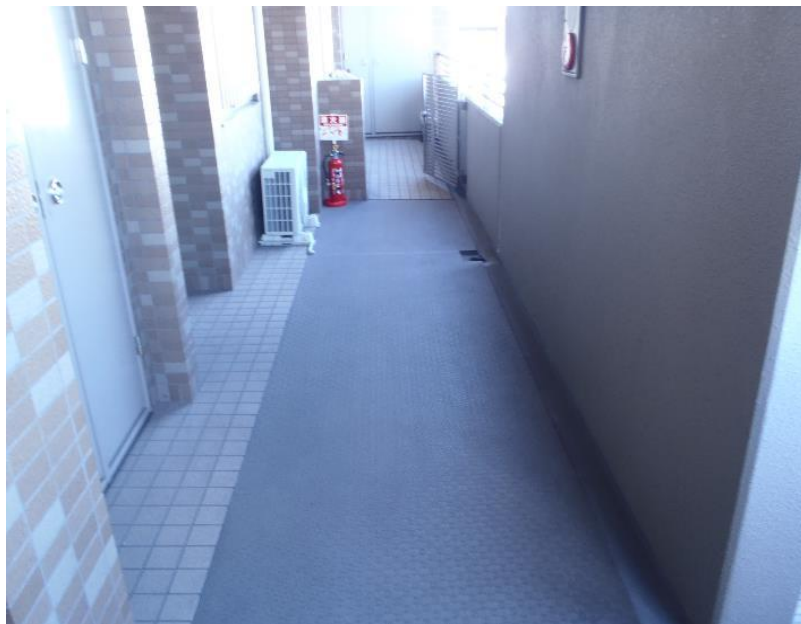
令和6年3月時点 高知市地域防災推進課作成

# 津波避難ビルへの進入方法、避難する場所など

4階～7階



- ← 階段など上層階へのルート
- 避難場所
- ★ 資機材保管場所



廊下