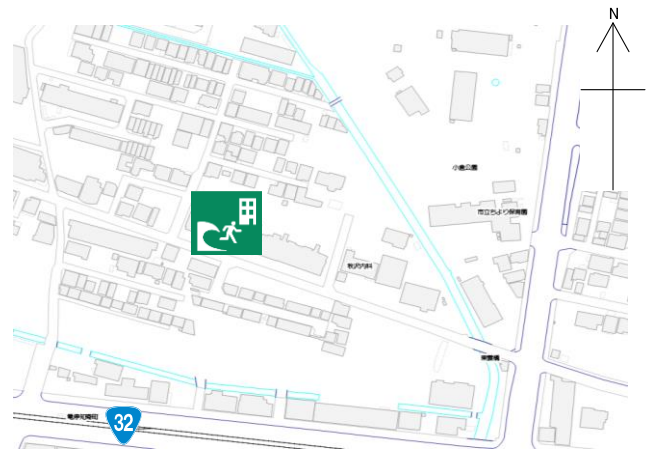


アルファステイツ東雲町Ⅱ

施設の概要

所在地	高知市東雲町8-55	施設種類	分譲マンション
大 街	下知	標 高	0.7m
小 学 校 区	昭和 小学校区	収容可能人数	4～9階：各48人，10階：54人
避難場所	4階以上廊下	(1人/m ²) ※	合計：342人
構造，階層	鉄筋コンクリート造 10階建	訓練等実施時の 問い合わせ先	

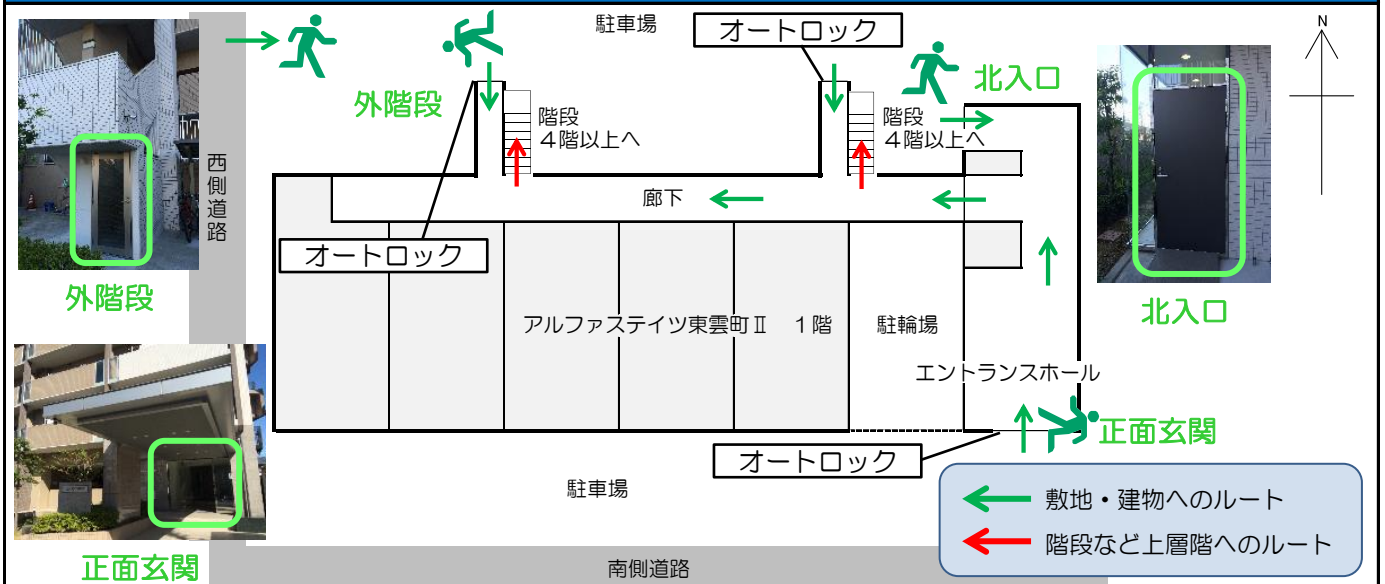


設置している資機材

南海トラフ巨大地震で想定される揺れと津波

設置場所	配備検討中	震度	6強	津波浸水予測：2～3m
ボート		トイレ処理剤		津波到達予測時間：40～60分
救命胴衣		アルミシート		<h3>施設側からの注意事項など</h3> <p>一時避難場所であることの理解とマナーの遵守をお願いします</p>
ヘルメット		トイレトペーパー		
ロープ		飲料水		
簡易トイレ		救助サイン用資機材		
テント				

津波避難ビルへの進入方法，避難する場所など

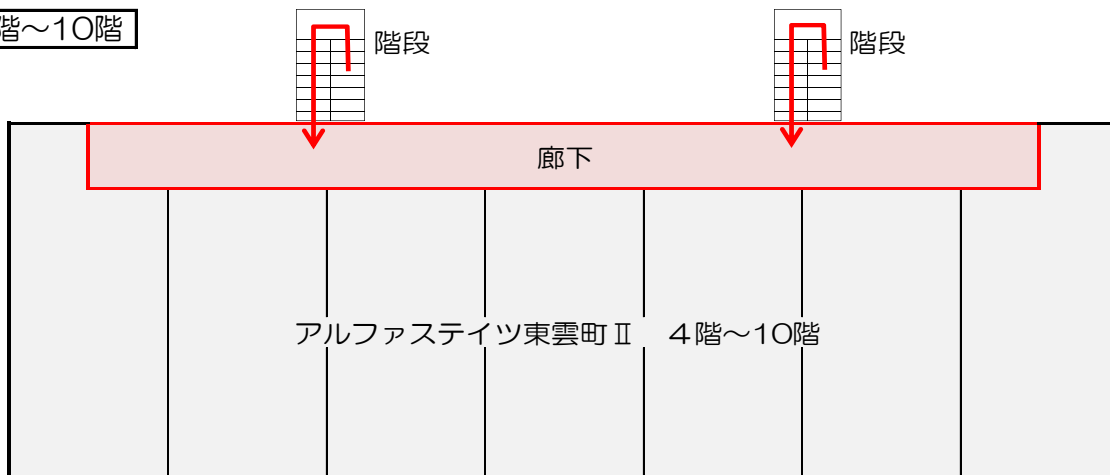


※各フロア面積を小数点以下端数処理で表記しているため、合計面積と合致しない場合があります。

令和6年3月時点 高知市地域防災推進課作成

津波避難ビルへの進入方法，避難する場所など

4階～10階



避難場所

階段など上層階へのルート



廊下