

# アルファステイツ知寄Ⅲ

## 施設の概要

所在地	高知市青柳町45-1	施設種類	分譲マンション
大 街	下知	標 高	1.4m
小 学 校 区	昭和 小学校区	収容可能人数	4～9階：各76人
避難場所	4階以上廊下	(1人/m <sup>2</sup> ) ※	合計：456人
構造, 階層	鉄筋コンクリート造 9階建	訓練等実施時の 問い合わせ先	



## 設置している資機材

設置場所	5階廊下倉庫		
ボート	1	トイレ処理剤	42
救命胴衣	4	アルミシート	456
ヘルメット	4	トイレトペーパー	17
ロープ	1	飲料水	-
簡易トイレ	2	救助サイン用資機材	1
テント	2		

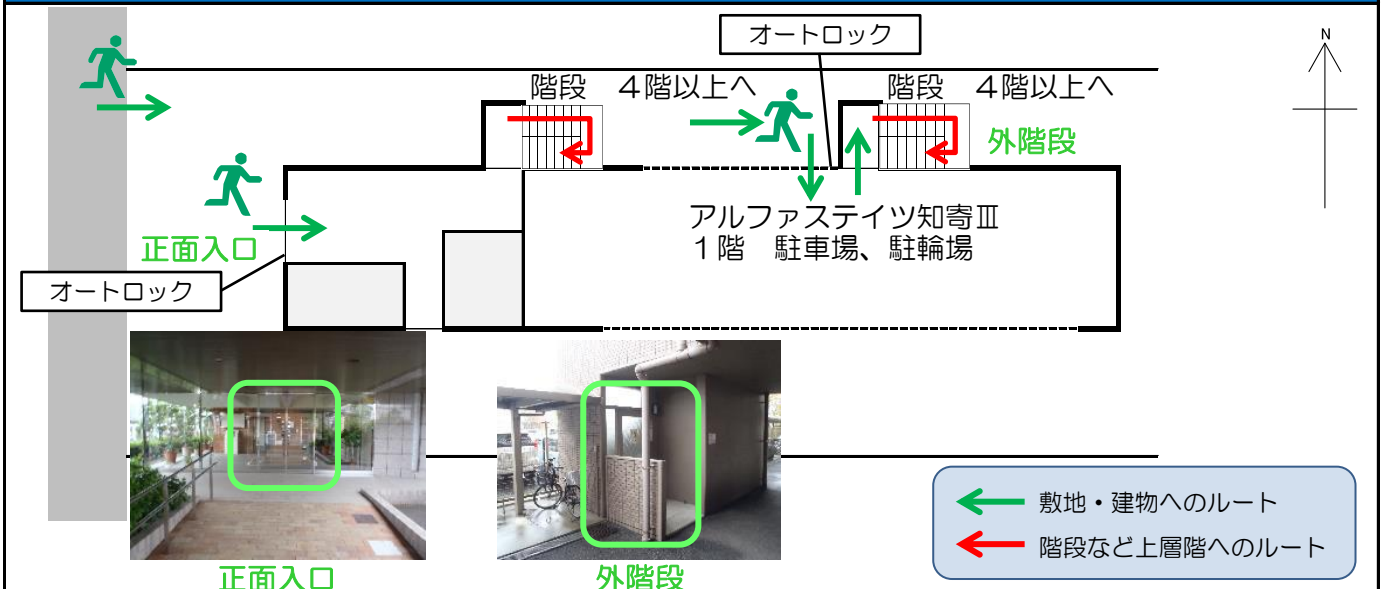
## 南海トラフ巨大地震で想定される揺れと津波

震度 7	津波浸水予測：2～3m
	津波到達予測時間：30～40分

## 施設側からの注意事項など

停電の場合は手でドア開閉、停電でない場合は管理員もしくは入居者へ開錠依頼してください

## 津波避難ビルへの進入方法、避難する場所など

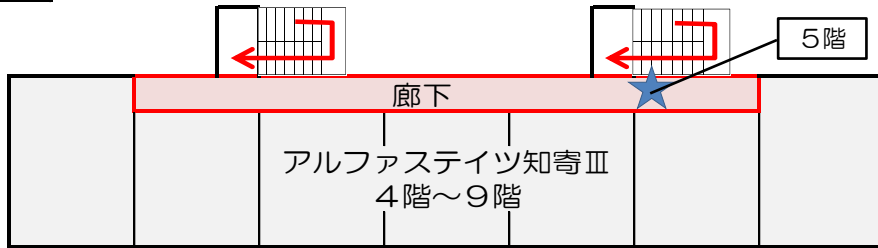


※各フロア面積を小数点以下端数処理で表記しているため、合計面積と合致しない場合があります。

令和6年3月時点 高知市地域防災推進課作成

# 津波避難ビルへの進入方法，避難する場所など

4階～9階



- 階段など上層階へのルート
- 避難場所
- 資機材保管場所



廊下