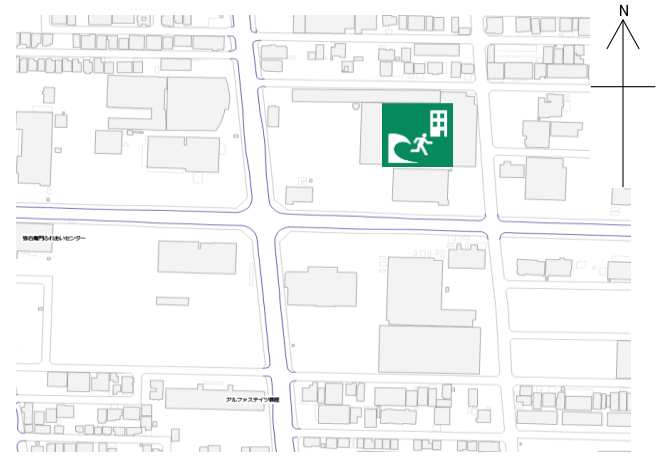


DCMダイキ御座店

施設の概要

所在地	高知市北御座4-6	施設種類	店舗等
大 街	下知	標 高	1.2m
小 学 校 区	昭和 小学校区	収容可能人数 (1人/m ²) ※	屋上 : 4,115 人 : 人
避 難 場 所	屋上駐車場		: 人 : 人
構造, 階層	鉄骨造 3階建	訓練等実施時の 問い合わせ先	088-883-5255

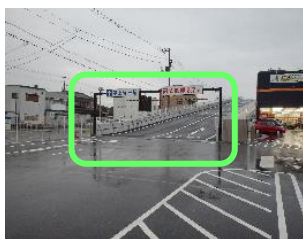


設置している資機材

南海トラフ巨大地震で想定される揺れと津波

設置場所	屋上駐車場倉庫			震度 6強	津波浸水予測 : 2~3m
ボート	1	トイレ処理剤	371		津波到達予測時間 : 60分以上
救命胴衣	4	アルミシート	4,113	施設側からの注意事項など	
ヘルメット	4	トイレレットペーパー	247		
ロープ	1	飲料水	-		
簡易トイレ	21	救助サイン用資機材	1		
テント	21				

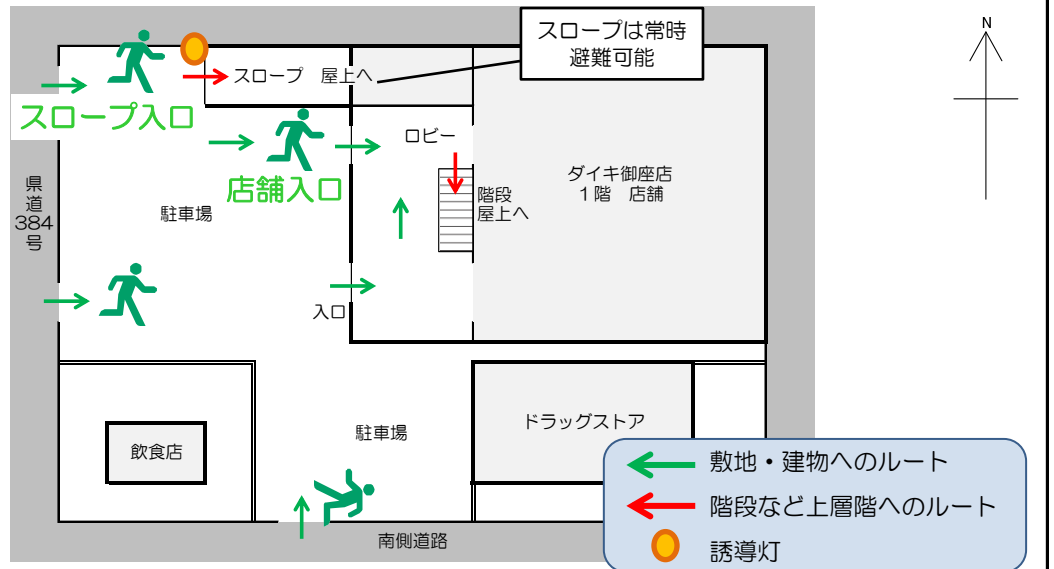
津波避難ビルへの進入方法, 避難する場所など



スロープ入口



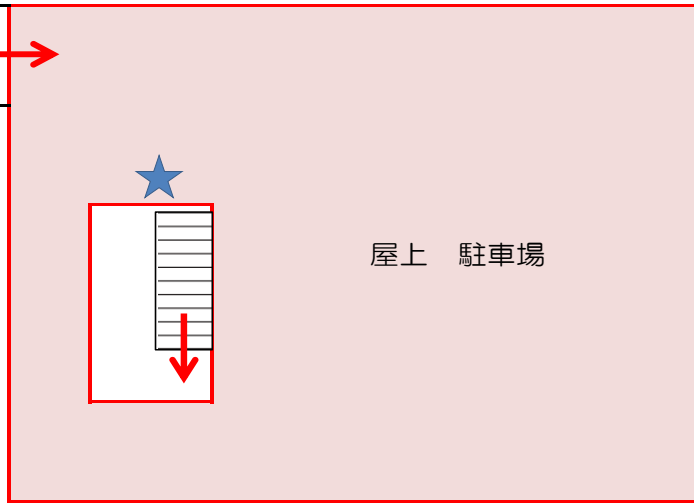
店舗入口



津波避難ビルへの進入方法，避難する場所など

屋上

1階からスロープ



屋上 駐車場



← 階段など上層階へのルート

□ 避難場所

★ 資機材保管場所



店内階段



屋上