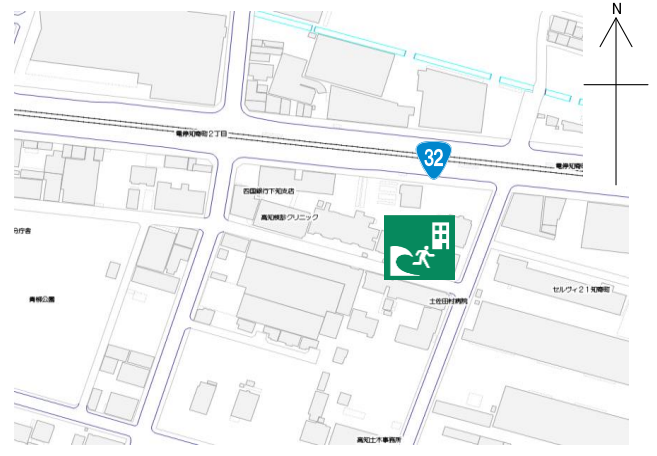


サーパス知寄町Ⅰ

施設の概要

所在地	高知市知寄町2丁目4-10	施設種類	分譲マンション
大 街	下知	標 高	0.5m
小 学 校 区	昭和 小学校区	収容可能人数	4~10階：各102人, 12~14階：各100人
避難場所	4階以上廊下（11階を除く）	(1人/m ²) ※	合計：1,014人
構造, 階層	鉄骨鉄筋コンクリート造 14階建	訓練等実施時の 問い合わせ先	

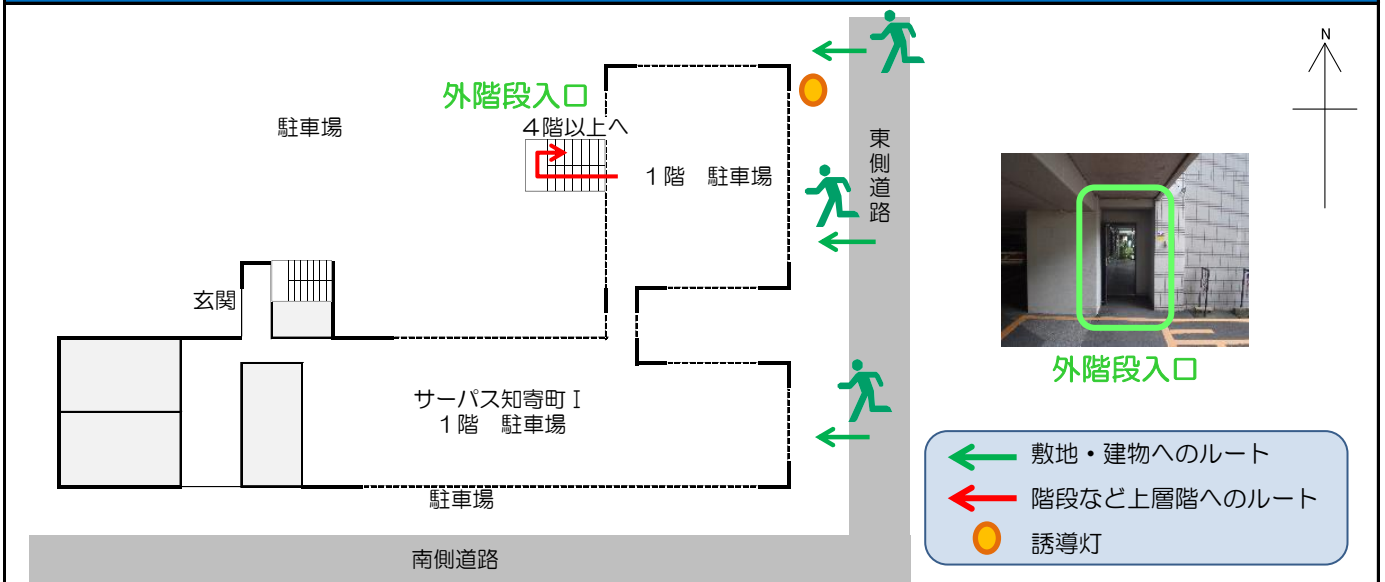


設置している資機材

南海トラフ巨大地震で想定される揺れと津波

設置場所	屋上階段室	震度	6強	津波浸水予測：3~5m
ボート	1	トイレ処理剤	92	津波到達予測時間：30~40分
救命胴衣	4	アルミシート	1,012	施設側からの注意事項など これまでの津波避難訓練、避難者受入訓練から災对本部の設置必要上、5階も避難場所から除くこととします
ヘルメット	4	トイレトーパー	37	
ロープ	1	飲料水	-	
簡易トイレ	5	救助サイン用資機材	1	
テント	5			

津波避難ビルへの進入方法, 避難する場所など

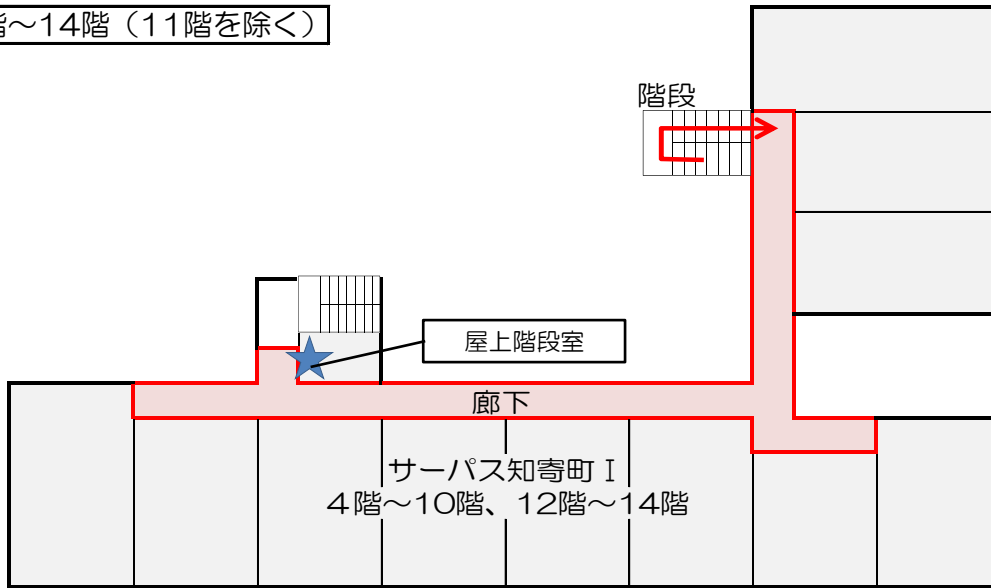


※各フロア面積を小数点以下端数処理で表記しているため、合計面積と合致しない場合があります。

令和6年3月時点 高知市地域防災推進課作成

津波避難ビルへの進入方法、避難する場所など

4階～14階（11階を除く）



- ← 階段など上層階へのルート
- 避難場所
- ★ 資機材保管場所



廊下