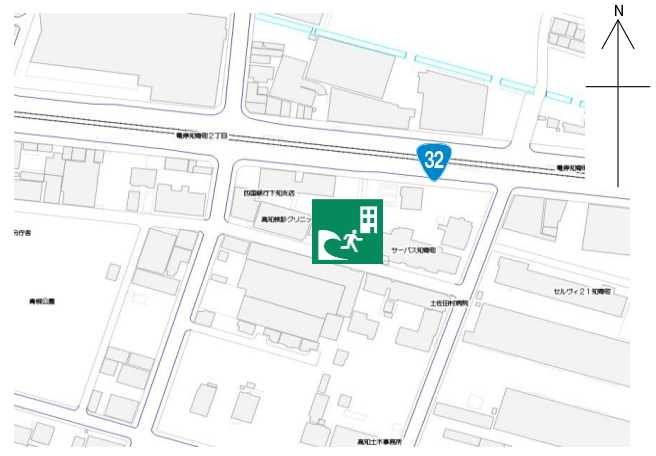


サーパス知寄町Ⅱ

施設の概要

所在地	高知市知寄町2丁目4-9	施設種類	分譲マンション
大 街	下知	標 高	0.5m
小 学 校 区	昭和 小学校区	収容可能人数	4~13階：各65人，14階：59人
避難場所	4階以上廊下	(1人/m ²) ※	合計：711人
構造，階層	鉄骨鉄筋コンクリート造 14階建	訓練等実施時の 問い合わせ先	

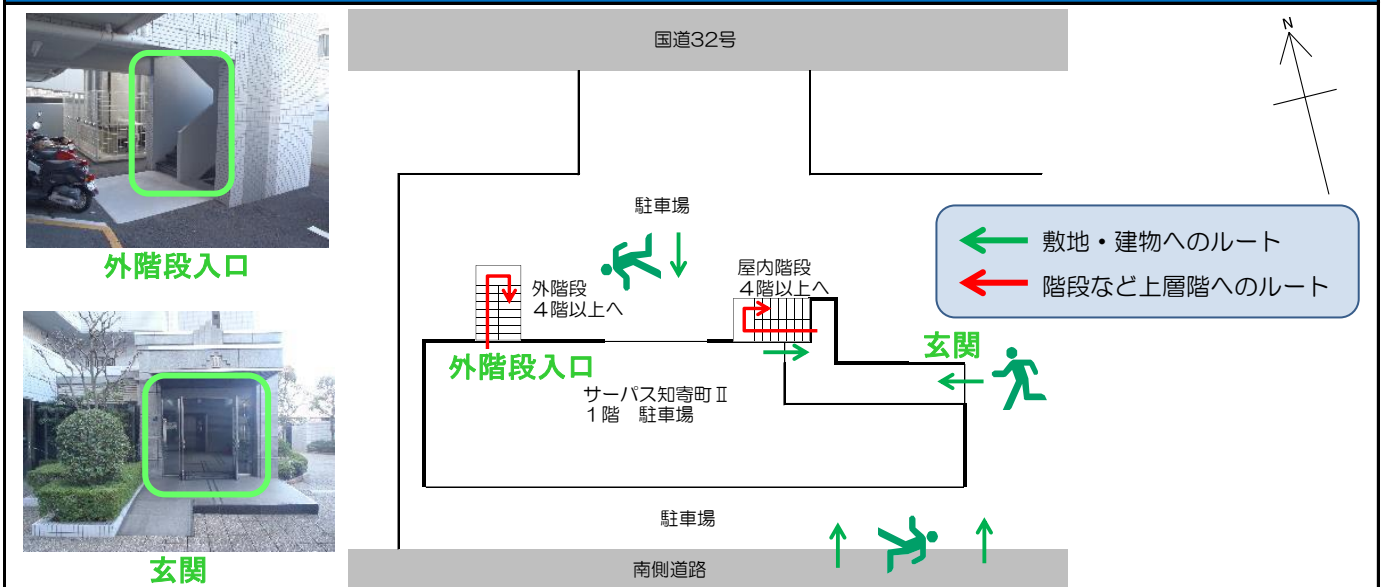


設置している資機材

南海トラフ巨大地震で想定される揺れと津波

設置場所	屋上階段室	震度	6強	津波浸水予測：3~5m
ボート	1	トイレ処理剤	64	津波到達予測時間：30~40分
救命胴衣	4	アルミシート	711	施設側からの注意事項など マナーの遵守、一時避難場所であることの理解をお願いいたします
ヘルメット	4	トイレレットペーパー	26	
ロープ	1	飲料水	-	
簡易トイレ	4	救助サイン用資機材	1	
テント	4			

津波避難ビルへの進入方法，避難する場所など

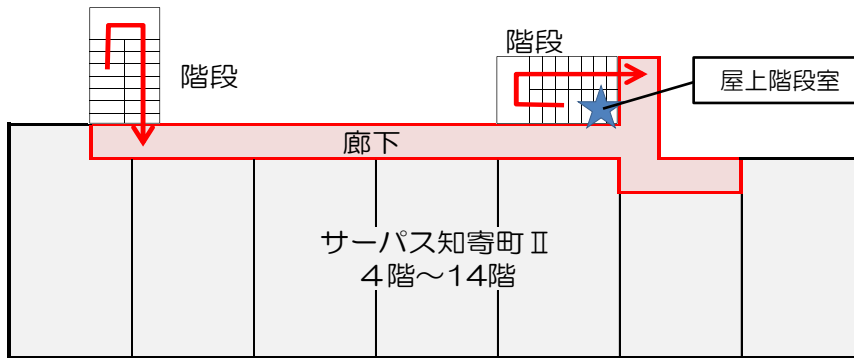


※各フロア面積を小数点以下端数処理で表記しているため、合計面積と合致しない場合があります。

令和6年3月時点 高知市地域防災推進課作成

津波避難ビルへの進入方法、避難する場所など

4階～14階



- ← 階段など上層階へのルート
- 避難場所
- ★ 誘導灯



廊下