

## JA高知ビル

## 施設の概要

所在地	高知市北御座2-27	施設種類	事務所等	
大 街	下知	標 高	1.4m	
小 学 校 区	昭和 小学校区	収容可能人数 (1人/m <sup>2</sup> ) ※	4階 : 155 人	7階 : 23 人
避 難 場 所	4階以上廊下等共用スペース		5階 : 122 人	: 人
		6階 : 207 人	合計 : 508 人	
構造, 階層	鉄骨造 7階建	訓練等実施時の 問い合わせ先	088-802-8019	

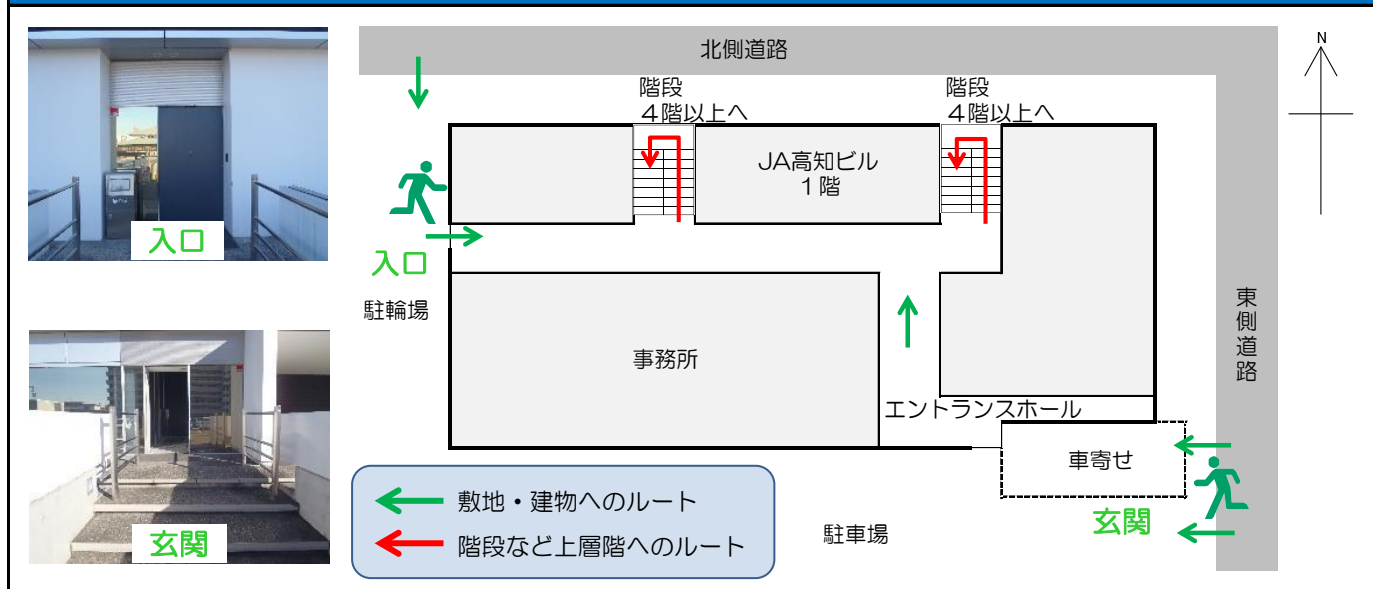


## 設置している資機材

## 南海トラフ巨大地震で想定される揺れと津波

設置場所	6階共用部		震度 6強	津波浸水予測 : 1~2m
ボート	1	トイレ処理剤 46		津波到達予測時間 : 60分以上
救命胴衣	4	アルミシート 508	施設側からの注意事項など	
ヘルメット	4	トイレトーパー 19		
ロープ	1	飲料水 54		
簡易トイレ	3	救助サイン用資機材 1		
テント	3			

## 津波避難ビルへの進入方法, 避難する場所など

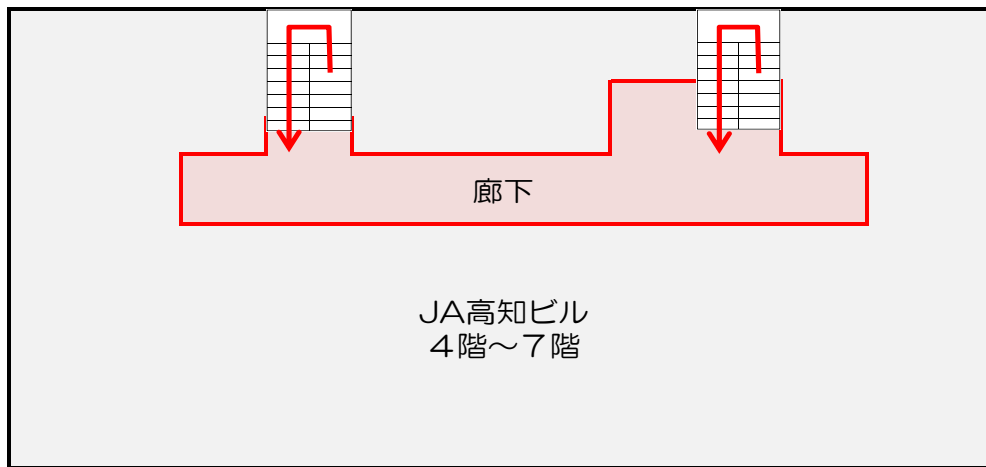



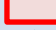

※各フロア面積を小数点以下端数処理で表記しているため、合計面積と合致しない場合があります。

令和6年3月時点 高知市地域防災推進課作成

# 津波避難ビルへの進入方法，避難する場所など

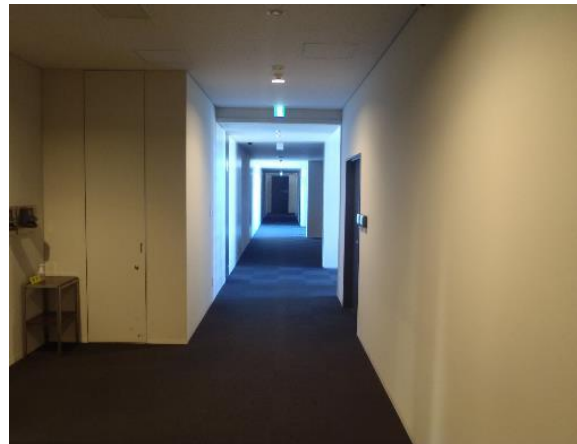
4階～7階



-  階段など上層階へのルート
-  避難場所
-  誘導灯



階段



廊下