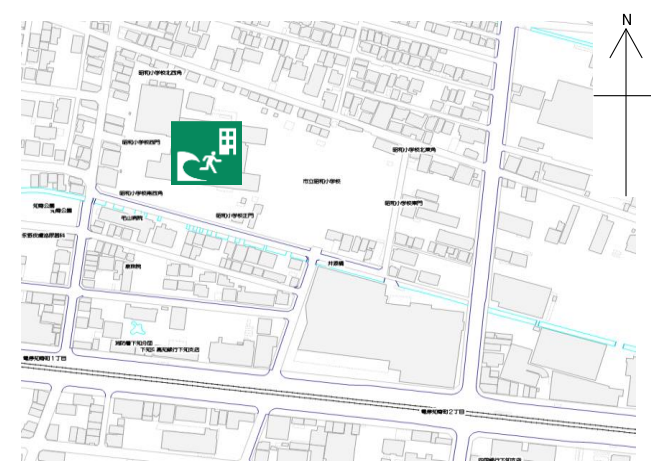


昭和小学校

施設の概要

所在地	高知市日の出町7-61	施設種類	学校
大 街	下知	標 高	0.8m
小 学 校 区	昭和 小学校区	収容可能人数 (1人/m ²) ※	4階 : 671人 : 人
避難場所	校舎4階及び屋上 (コンピュータ室を除く)		屋上 : 575人 : 人
		合計 : 1,246人	
構造, 階層	鉄筋コンクリート造 4階建	訓練等実施時の 問い合わせ先	088-882-1101



設置している資機材

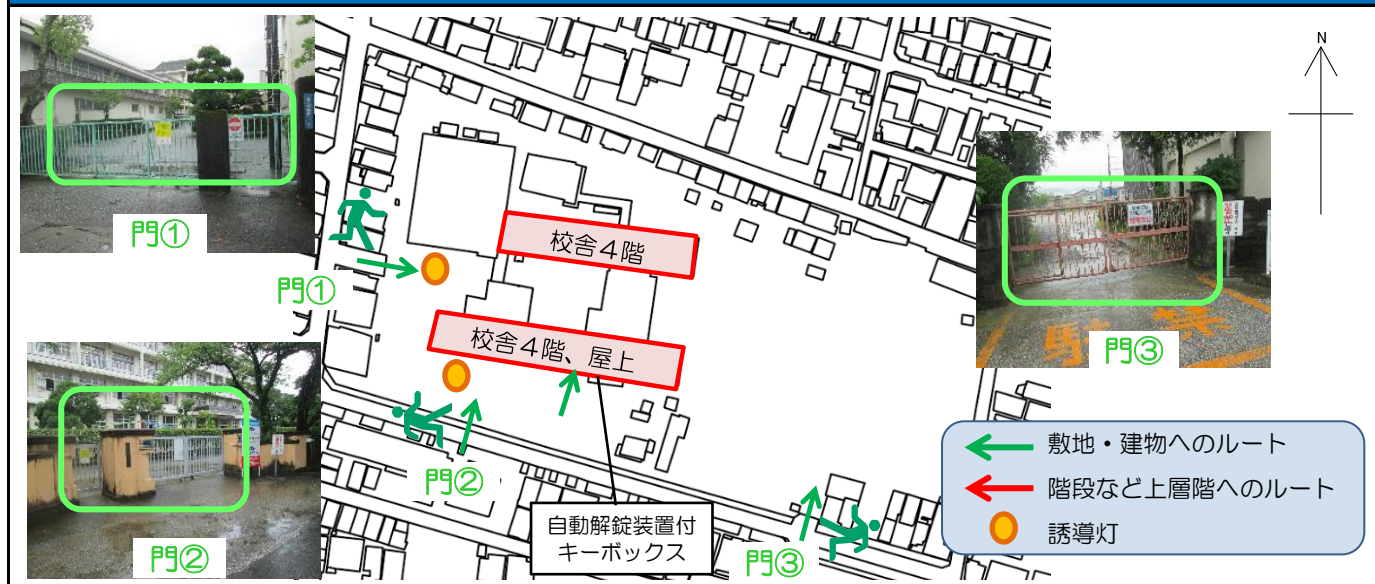
設置場所	4階防災倉庫(南舎)		
ボート	1	トイレ処理剤	245
救命胴衣	4	アルミシート	1,631
ヘルメット	4	トイレトペーパー	490
ロープ	1	飲料水	312
簡易トイレ	49	救助サイン用資機材	1
テント	49		

南海トラフ巨大地震で想定される揺れと津波

震度 6強	津波浸水予測 : 2~3m
	津波到達予測時間 : 40~60分

施設側からの注意事項など

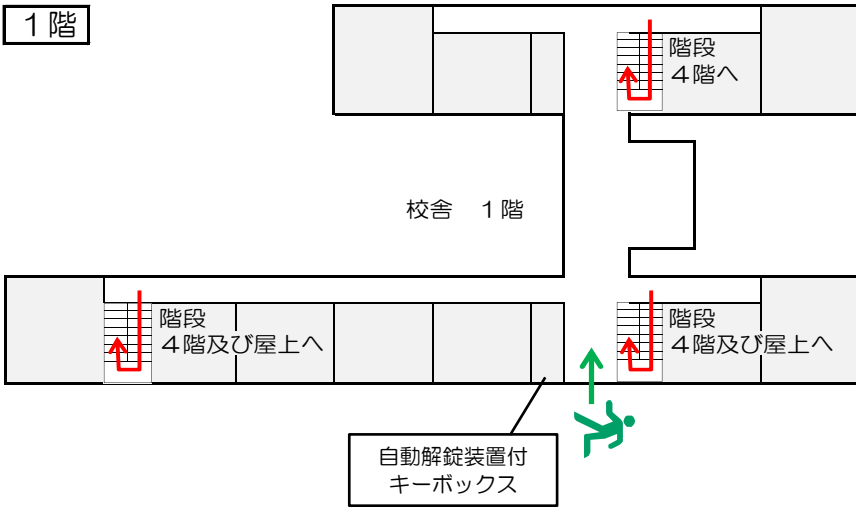
津波避難ビルへの進入方法, 避難する場所など



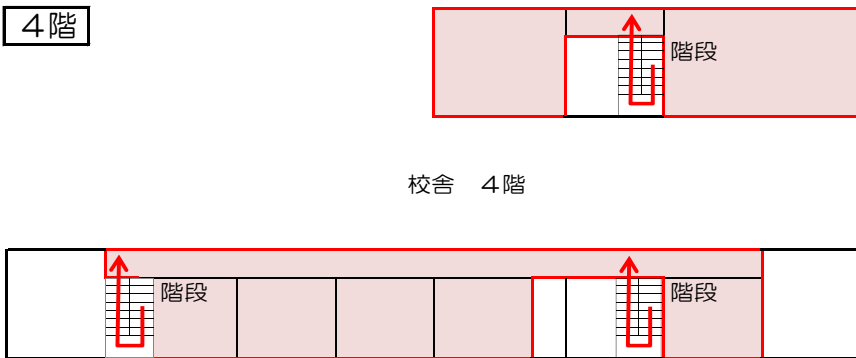
※各フロア面積を小数点以下端数処理で表記しているため、合計面積と合致しない場合があります。

令和6年3月時点 高知市地域防災推進課作成

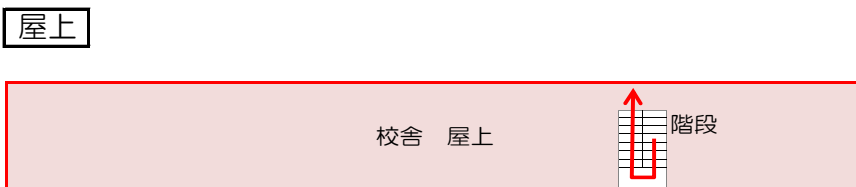
津波避難ビルへの進入方法、避難する場所など



入口



自動解錠装置付キーボックス



- 敷地・建物へのルート
- 階段など上層階へのルート
- 避難場所
- 資機材保管場所



廊下



屋上