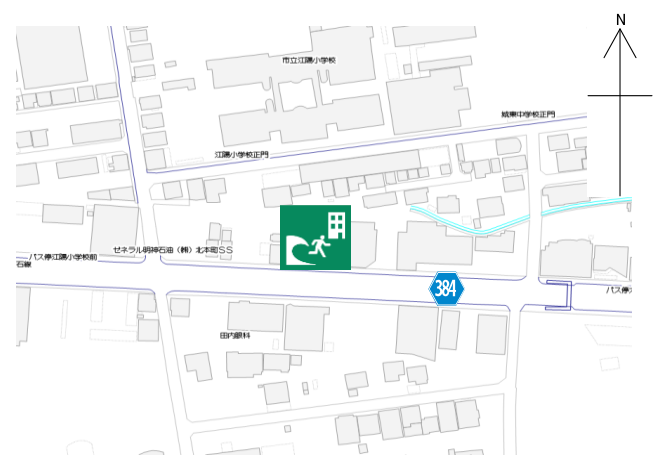


ビ・ウェルフレックス北本町

施設の概要

所在地	高知市北本町4丁目6番45号	施設種類	分譲マンション		
大 街	江ノ口	標 高	2.4m		
小 学 校 区	江陽 小学校区	収容可能人数 (1人/m ²) ※	4~15階： 各42人	:	人
避 難 場 所	4階以上廊下		:	人	:
		:	人	合計：	504人
構造，階層	鉄筋コンクリート造 15階建	訓練等実施時の 問い合わせ先			

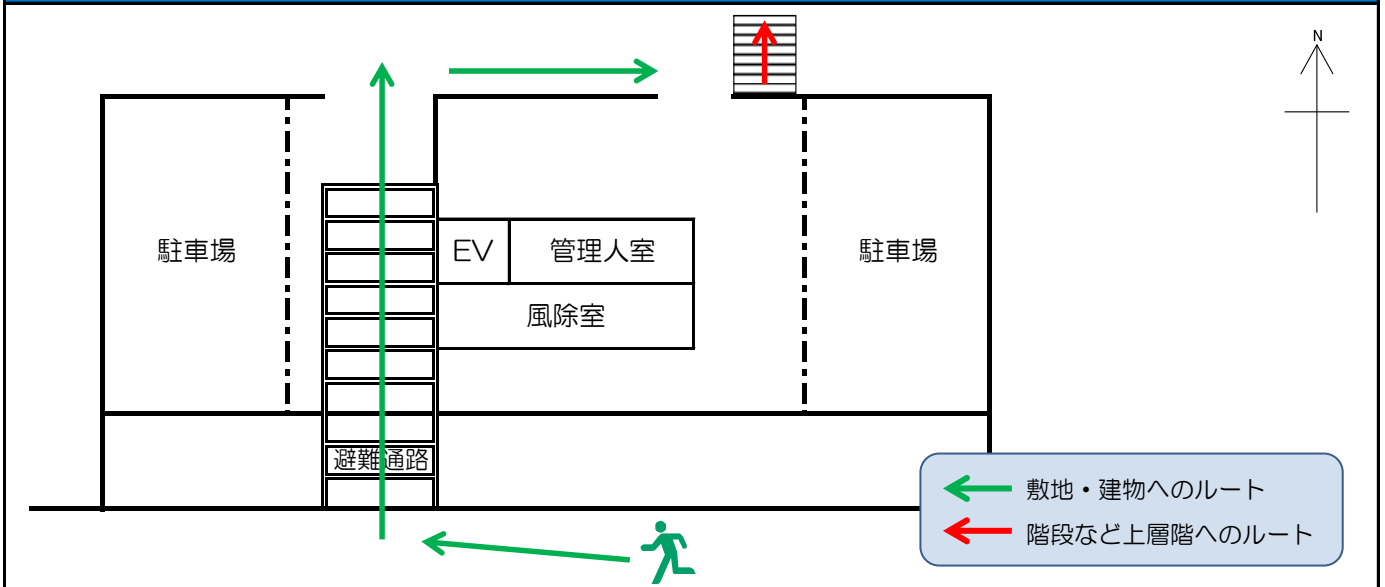


設置している資機材

南海トラフ巨大地震で想定される揺れと津波

設置場所			震度 6強	津波浸水予測：2~3m
ボート		トイレ処理剤		津波到達予測時間：60分以上
救命胴衣		アルミシート	施設側からの注意事項など	
ヘルメット		トイレトペーパー		
ロープ		飲料水		
簡易トイレ		救助サイン用資機材		
テント				

津波避難ビルへの進入方法，避難する場所など

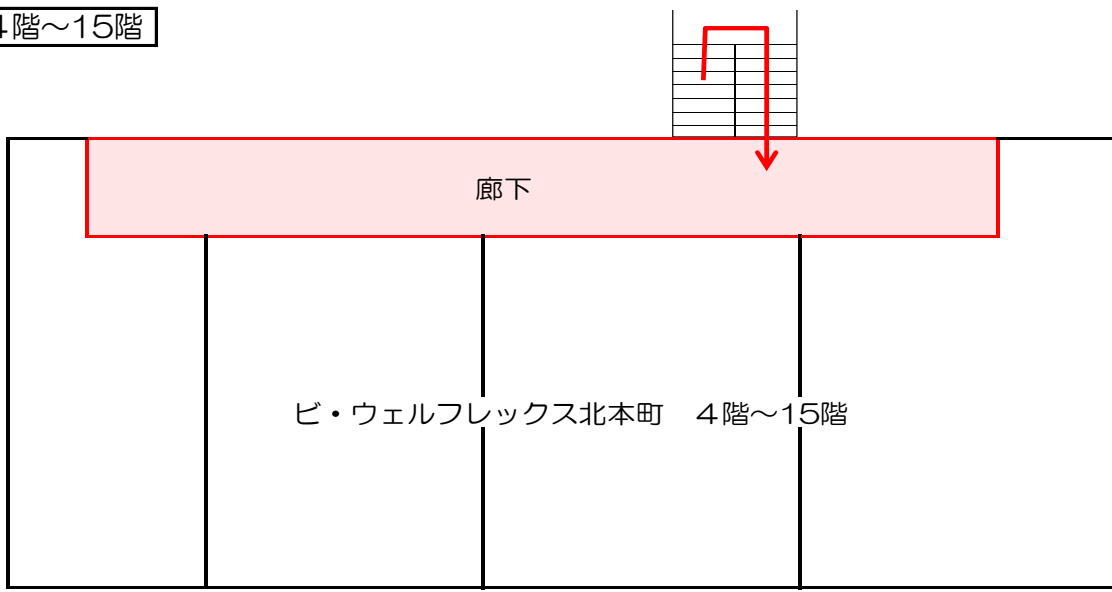



※各フロア面積を小数点以下端数処理で表記しているため、合計面積と合致しない場合があります。


令和5年12月時点 高知市地域防災推進課作成

津波避難ビルへの進入方法，避難する場所など

4階～15階



 避難場所

 階段など上層階へのルート