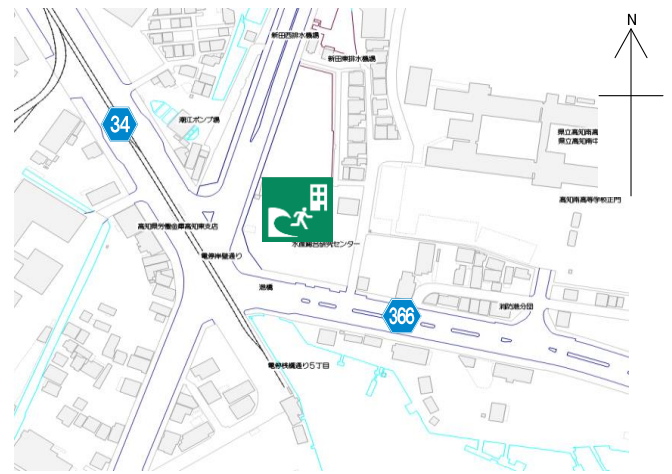


トランスポート避難ビル

施設の概要

所在地	高知市棧橋通6丁目1番2号	施設種類	倉庫
大 街	潮江	標 高	2.4m
小 学 校 区	潮江東 小学校区	収容可能人数 (1人/m ²) ※	屋上 : 126人 : 人
避難場所	屋上		: 人 : 人
構造, 階層	鉄骨造 2階建	訓練等実施時の 問い合わせ先	システムトランスポート有限公司 088-834-1355



設置している資機材

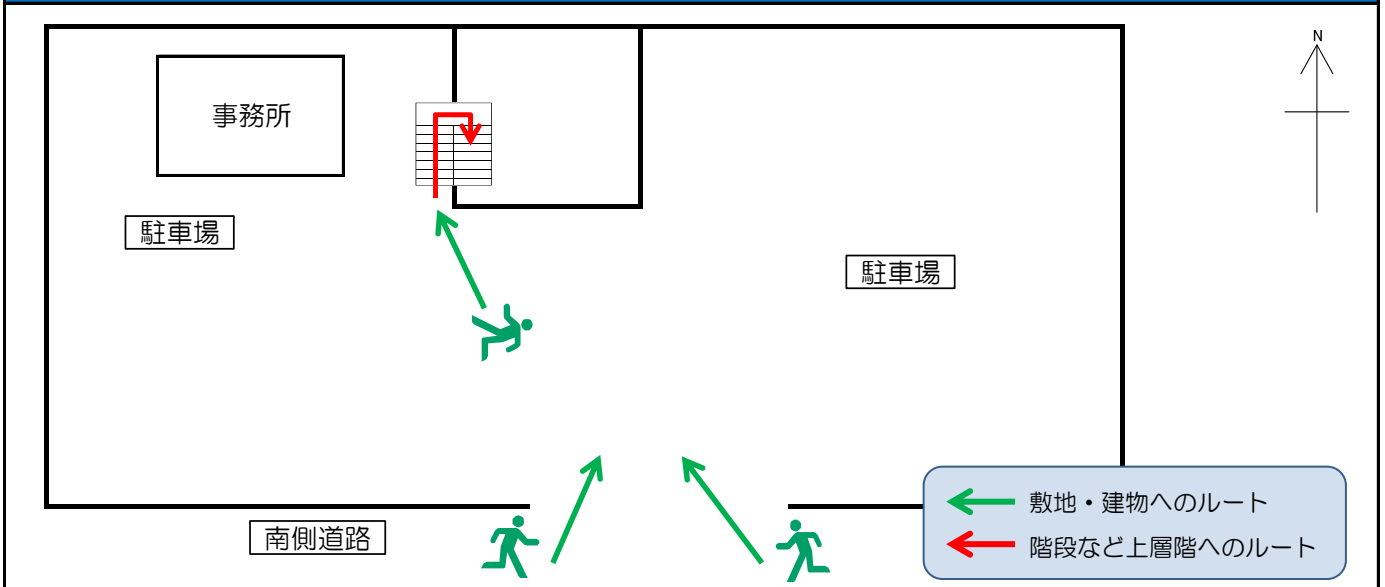
設置場所	屋上		
ボート	1	トイレ処理剤	12
救命胴衣	4	アルミシート	126
ヘルメット	4	トイレットペーパー	5
ロープ	1	飲料水	-
簡易トイレ	1	救助サイン用資機材	1
テント	1		

南海トラフ巨大地震で想定される揺れと津波

震度	6強	津波浸水予測 : 1~2m
		津波到達予測時間 : 40~60分

施設側からの注意事項など

津波避難ビルへの進入方法, 避難する場所など

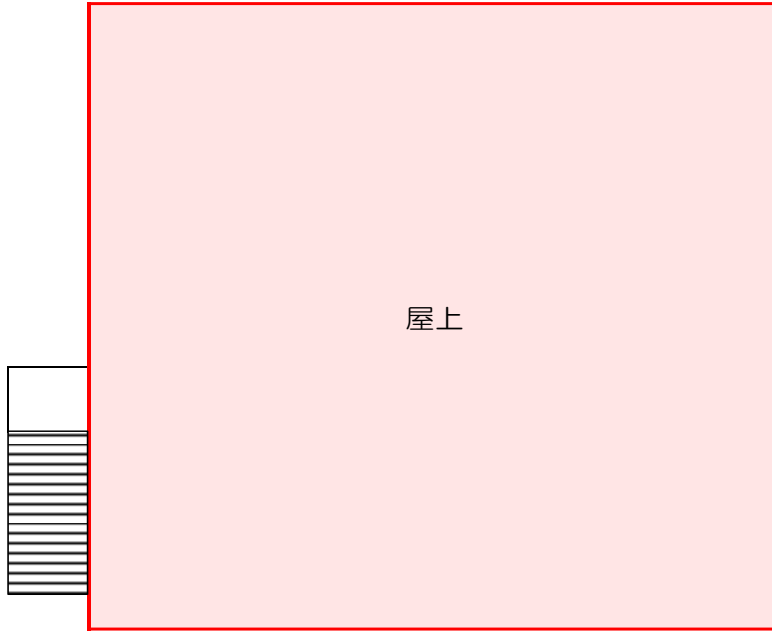



※各フロア面積を小数点以下端数処理で表記しているため、合計面積と合致しない場合があります。


令和5年12月時点 高知市地域防災推進課作成

津波避難ビルへの進入方法，避難する場所など

屋上



 避難場所

 階段など上層階へのルート