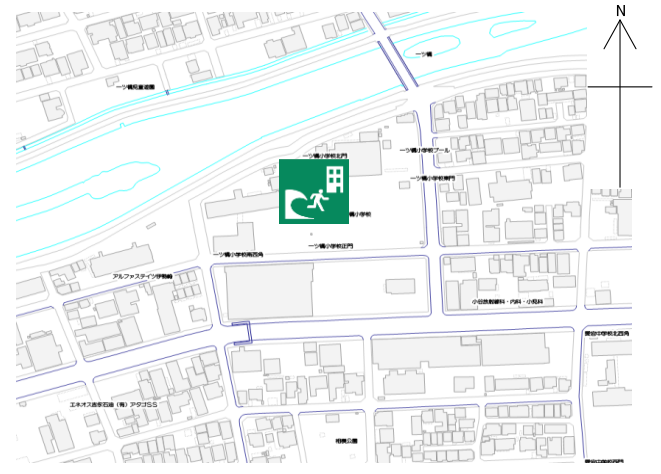


# 一ツ橋小学校

## 施設の概要

所在地	高知市吉田町4-10	施設種類	学校
大 街	江ノ口	標 高	2.4m
小 学 校 区	一ツ橋 小学校区	収容可能人数 (1人/m <sup>2</sup> ) ※	4階 : 661人 : 人
避難場所	北舎4階及び屋上		屋上 : 661人 : 人
構造, 階層	鉄筋コンクリート造 4階建	訓練等実施時の 問い合わせ先	088-822-6134
		合計 : 1,323人	



## 設置している資機材

設置場所	4階防災室		
ボート	1	トイレ処理剤	199
救命胴衣	4	アルミシート	1,323
ヘルメット		トイレトペーパー	398
ロープ	1	飲料水	24
簡易トイレ	27	救助サイン用資機材	1
テント	27		

## 南海トラフ巨大地震で想定される揺れと津波

震度 7	津波浸水予測 : 1~2m
	津波到達予測時間 : 60分以上

## 施設側からの注意事項など

教職員がいる場合は、その指示に従って欲しい。指定場所以外に立入らないこと。

## 津波避難ビルへの進入方法, 避難する場所など

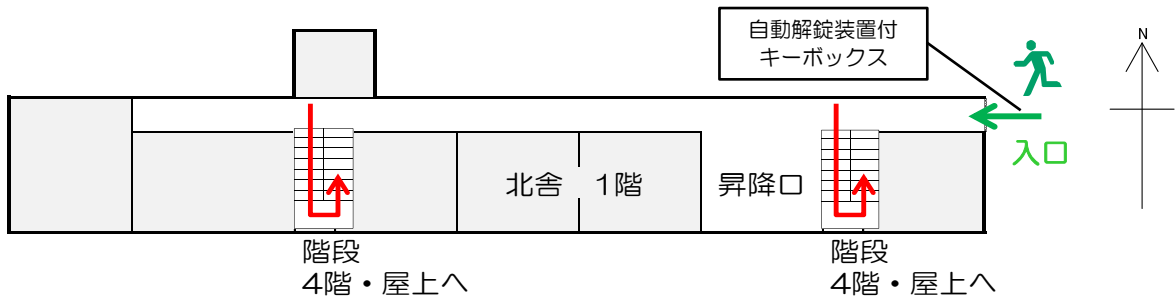


※各フロア面積を小数点以下端数処理で表記しているため、合計面積と合致しない場合があります。

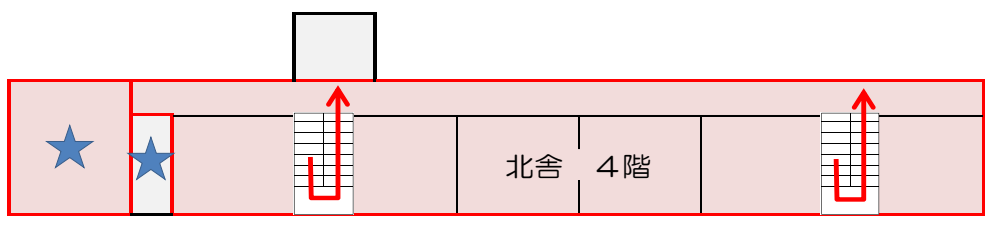
令和5年9月時点 高知市地域防災推進課作成

# 津波避難ビルへの進入方法，避難する場所など

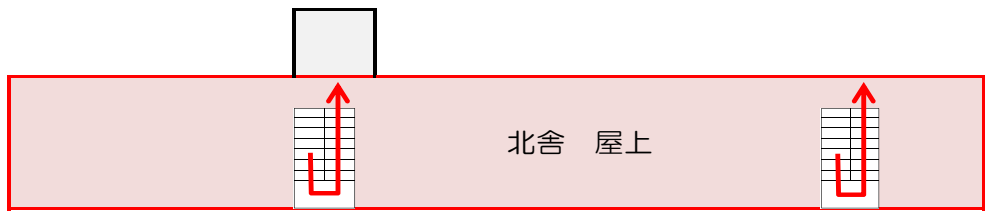
1階



4階



屋上



- 敷地・建物へのルート
- 階段など上層階へのルート
- 避難場所
- 資機材保管場所



入口



自動解錠装置付キーボックス



廊下



屋上