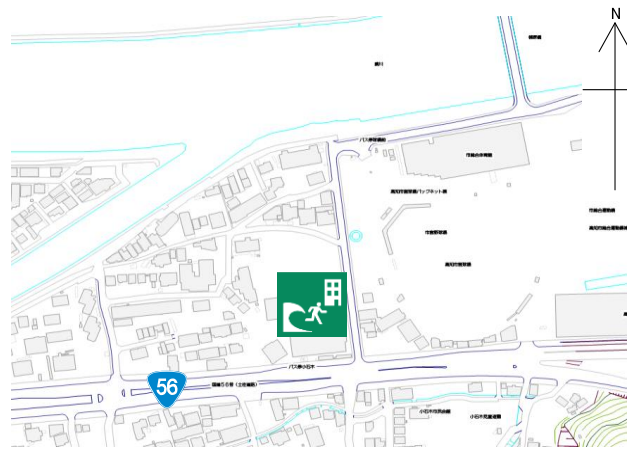


## 高知県立高知江の口特別支援学校

## 施設の概要

所在地	高知市大原町120番地5	施設種類	学校
大 街	高知街	標 高	3.6m
小 学 校 区	第六 小学校区	収容可能人数 (1人/m <sup>2</sup> ) ※	4階 : 246人 : 人
避 難 場 所	校舎4階廊下一部及び作業実習室(1)・(2), 高等部選択教室		: 人 : 人
		: 人 合計 : 246人	
構造, 階層	鉄筋コンクリート造 4階建	訓練等実施時の 問い合わせ先	高知県立高知江の口特別支援学校 088-802-5577

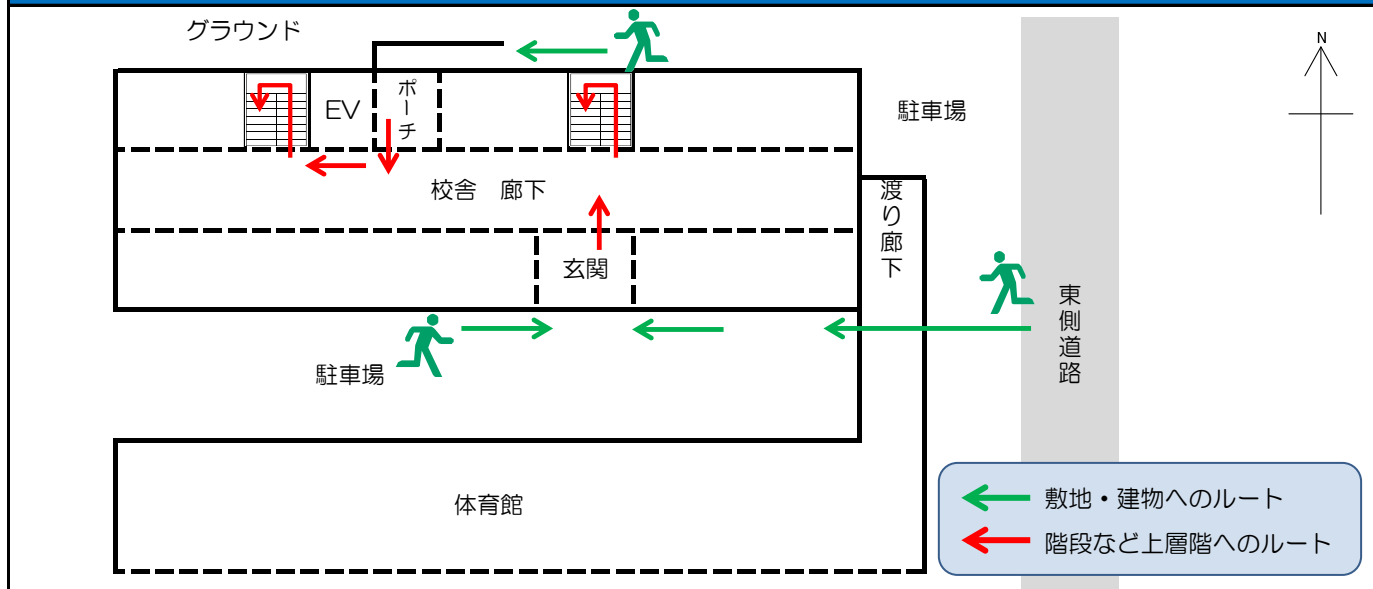


## 設置している資機材

## 南海トラフ巨大地震で想定される揺れと津波

設置場所	4階倉庫		震度 7	津波浸水予測 : 0.3~1m
ボート	1	トイレ処理剤 23		津波到達予測時間 : 60分以上
救命胴衣	4	アルミシート 246	施設側からの注意事項など	
ヘルメット	4	トイレトーパー 9		
ロープ	1	飲料水 -		
簡易トイレ	1	救助サイン用資機材 1		
テント	1			

## 津波避難ビルへの進入方法, 避難する場所など

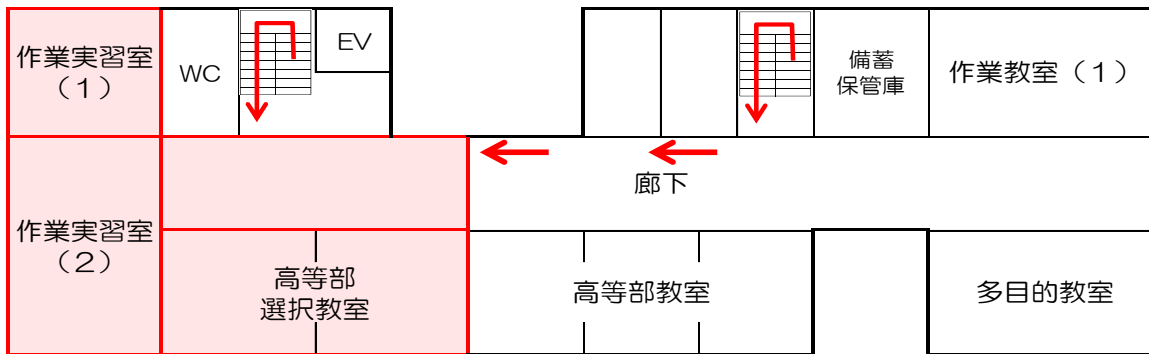


※各フロア面積を小数点以下端数処理で表記しているため、合計面積と合致しない場合があります。



令和5年12月時点 高知市地域防災推進課作成

## 津波避難ビルへの進入方法，避難する場所など

校舎 4階



※避難場所以外は当校の児童生徒・職員の避難スペースとして使用する

-  避難場所
-  階段など上層階へのルート