

高知共済会館

施設の概要

所在地	高知市本町5丁目3番20号	施設種類	ホテル	
大 街	高知街	標 高	2.9m	
小 学 校 区	第六 小学校区	収容可能人数 (1人/m ²) ※	4階 : 67人	: 人
避難場所	4階廊下及びエレベーターホール		: 人	: 人
		: 人	合計 : 67人	
構造, 階層	鉄骨鉄筋コンクリート造 地下1階 地上8階建	訓練等実施時の 問い合わせ先		

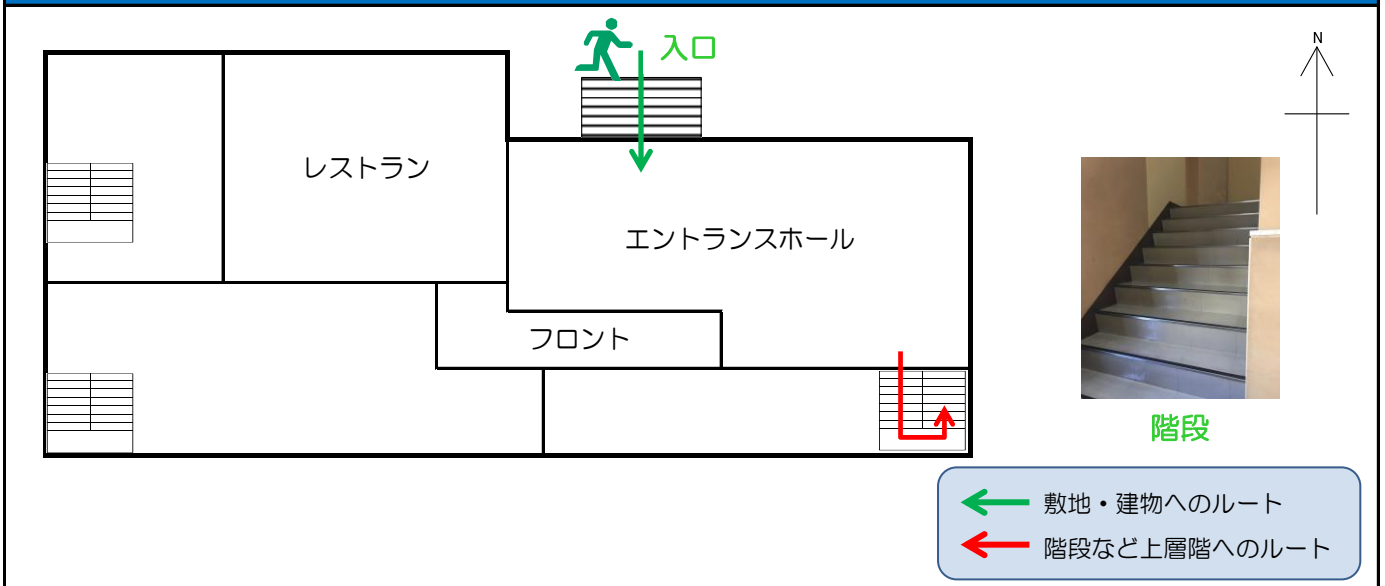


設置している資機材

南海トラフ巨大地震で想定される揺れと津波

設置場所	4階			震度 6弱	津波浸水予測 : 0.3~1m
ボート	1	トイレ処理剤	7		津波到達予測時間 : 60分以上
救命胴衣	4	アルミシート	67	施設側からの注意事項など	
ヘルメット	4	トイレトペーパー	3		
ロープ	1	飲料水	-		
簡易トイレ	1	救助サイン用資機材	1		
テント	1				

津波避難ビルへの進入方法, 避難する場所など

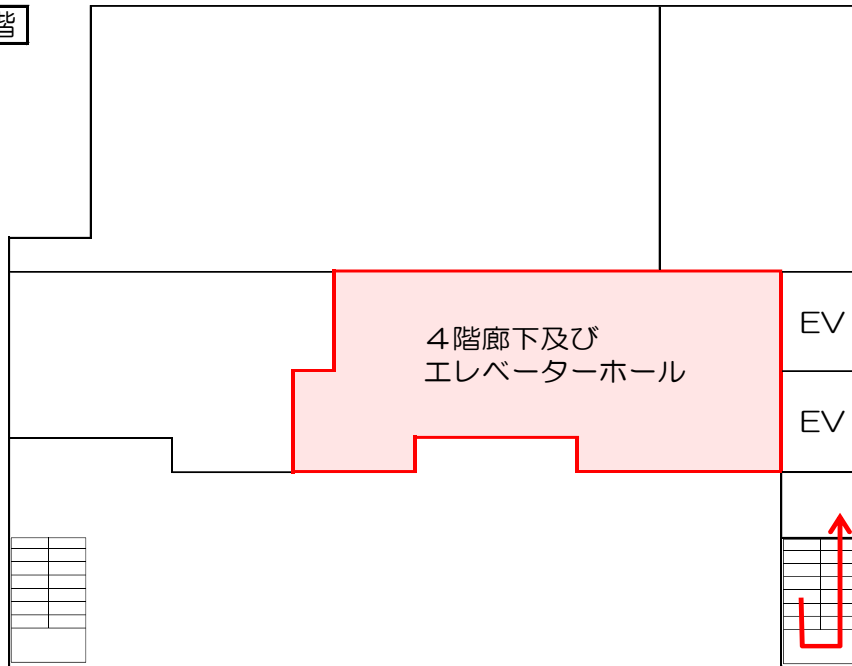


※各フロア面積を小数点以下端数処理で表記しているため、合計面積と合致しない場合があります。


令和5年12月時点 高知市地域防災推進課作成

津波避難ビルへの進入方法，避難する場所など

4階



 避難場所

 階段など上層階へのルート