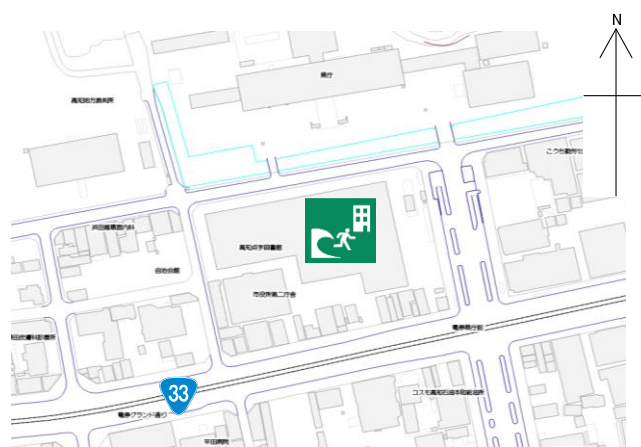


高知市役所本庁舎

施設の概要

所在地	高知市本町5丁目1-45	施設種類	事務所等	
大 街	高知街	標 高	3.2m	
小 学 校 区	第六 小学校区	収容可能人数 (1人/m ²) ※	3階 : 685 人	6階 : 391 人
避 難 場 所	3階～6階通路		4階 : 411 人	: 人
			5階 : 574 人	合計 : 2,061 人
構造, 階層	鉄骨鉄筋コンクリート造, 鉄骨造, 鉄筋コンクリート造(地下1階柱頭免震構造) 地下1階 地上6階建	訓練等実施時の 問い合わせ先	高知市総務課 088-823-9411	

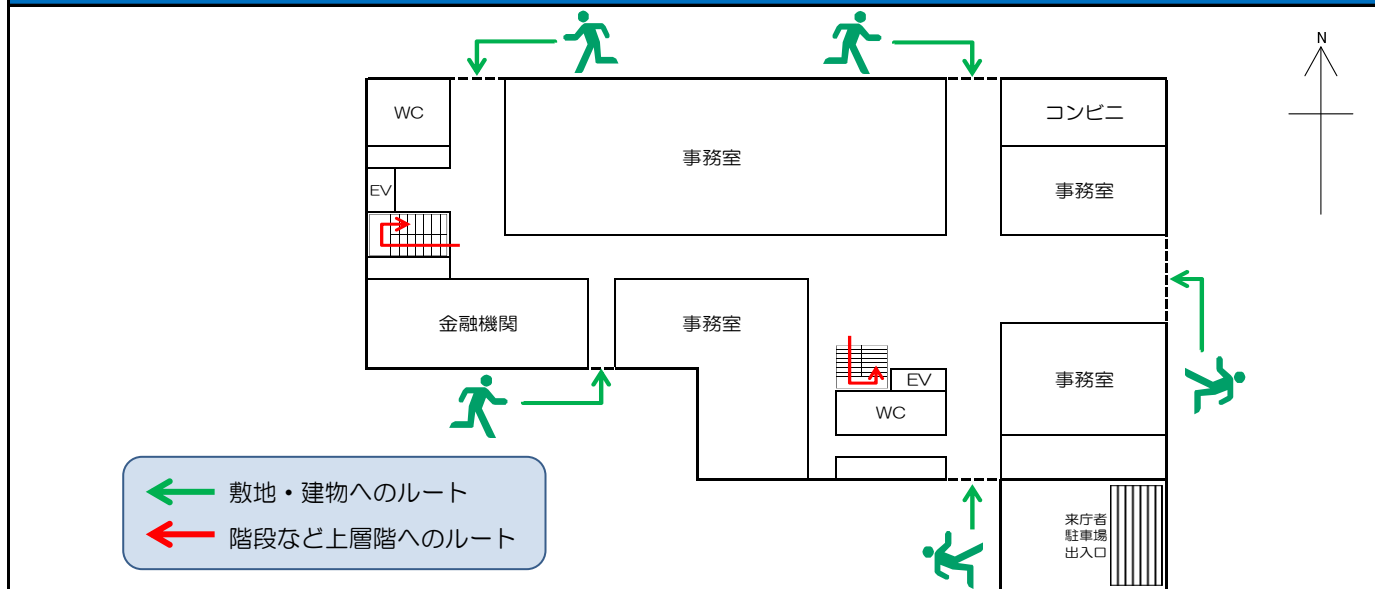


設置している資機材

南海トラフ巨大地震で想定される揺れと津波

設置場所	6階倉庫			震度 6強	津波浸水予測 : 0~1m
ボート	1	トイレ処理剤	186		津波到達予測時間 : 60分以上
救命胴衣	4	アルミシート	2,061	施設側からの注意事項など	
ヘルメット	4	トイレトーパー	75		
ロープ	1	飲料水	-		
簡易トイレ	11	救助サイン用資機材	1		
テント	11				

津波避難ビルへの進入方法, 避難する場所など



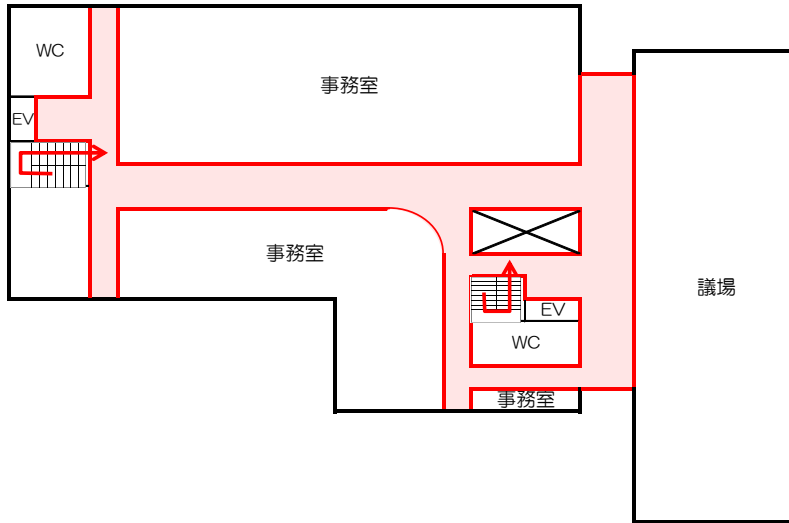
※各フロア面積を小数点以下端数処理で表記しているため、合計面積と合致しない場合があります。

令和5年12月時点 高知市地域防災推進課作成

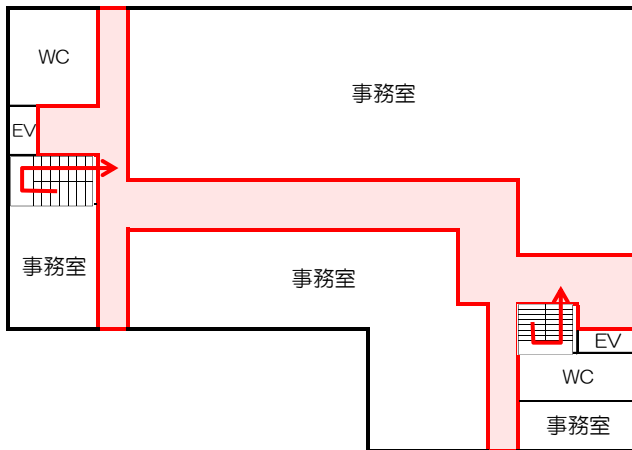
津波避難ビルへの進入方法，避難する場所など



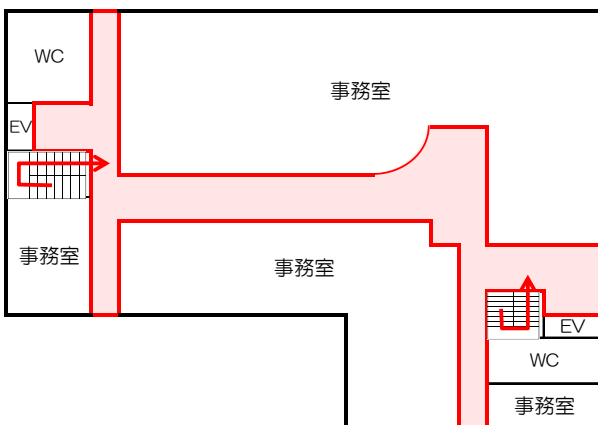
3階



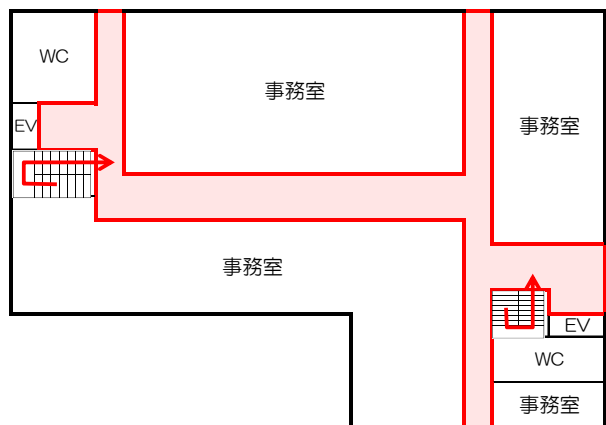
4階



5階



6階



避難場所
階段など上層階へのルート