

## 高知県自治会館

## 施設の概要

所在地	高知市本町4丁目1-35	施設種類	事務所等
大 街	高知街	標 高	2.2m
小 学 校 区	第六 小学校区	収容可能人数 (1人/m <sup>2</sup> ) ※	3階 : 397人 : 人
避 難 場 所	3階第1会議室及びホール		: 人 : 人
		: 人 合計 : 397人	
構造, 階層	鉄筋コンクリート造 (一部木造) 6階建	訓練等実施時の 問い合わせ先	



## 設置している資機材

## 南海トラフ巨大地震で想定される揺れと津波

設置場所	3階収納スペース, 4階倉庫			震度 6強	津波浸水予測 : 1~2m
ボート	1	トイレ処理剤	36		津波到達予測時間 : 60分以上
救命胴衣	4	アルミシート	397	施設側からの注意事項など	
ヘルメット	4	トイレトーパー	15		
ロープ	1	飲料水	100		
簡易トイレ	2	救助サイン用資機材	1		
テント	2				

## 津波避難ビルへの進入方法, 避難する場所など

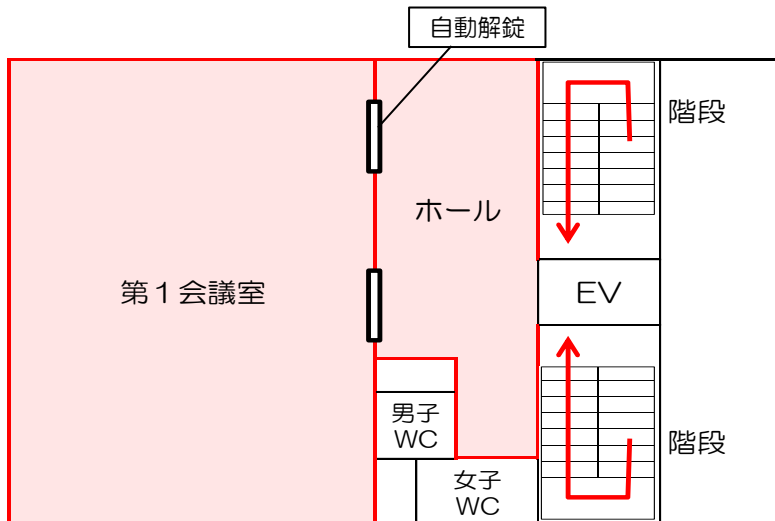
正面入口、3階第1会議室北側入口は、地震感知式解錠装置により、地震時には自動解錠される



← 敷地・建物へのルート

← 階段など上層階へのルート

# 津波避難ビルへの進入方法、避難する場所など

3階



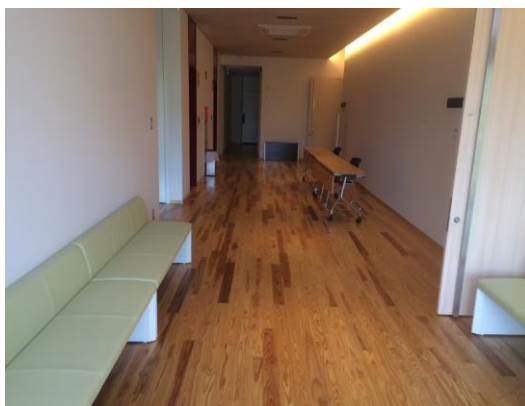
 避難場所  
 階段など上層階へのルート



階段



避難スペース（第一会議室）



避難スペース（ホール）