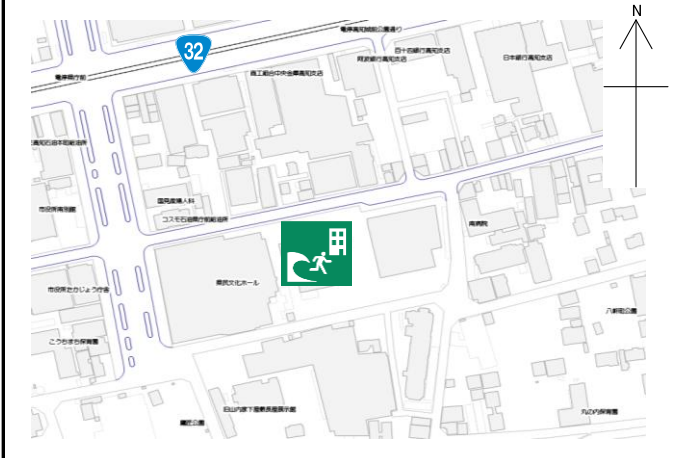


高知地方合同庁舎

施設の概要

所在地	高知市本町4丁目3-41	施設種類	事務所等	
大 街	高知街	標 高	2.4m	
小 学 校 区	第六 小学校区	収容可能人数	: 人	: 人
避 難 場 所	4階廊下及びホール, 5階屋上, 6階ホール並びに塔屋ホール	(1人/m ²) ※	: 人	: 人
			: 人	合計 : 455 人
構造, 階層	鉄筋コンクリート造 6階建	訓練等実施時の問い合わせ先		

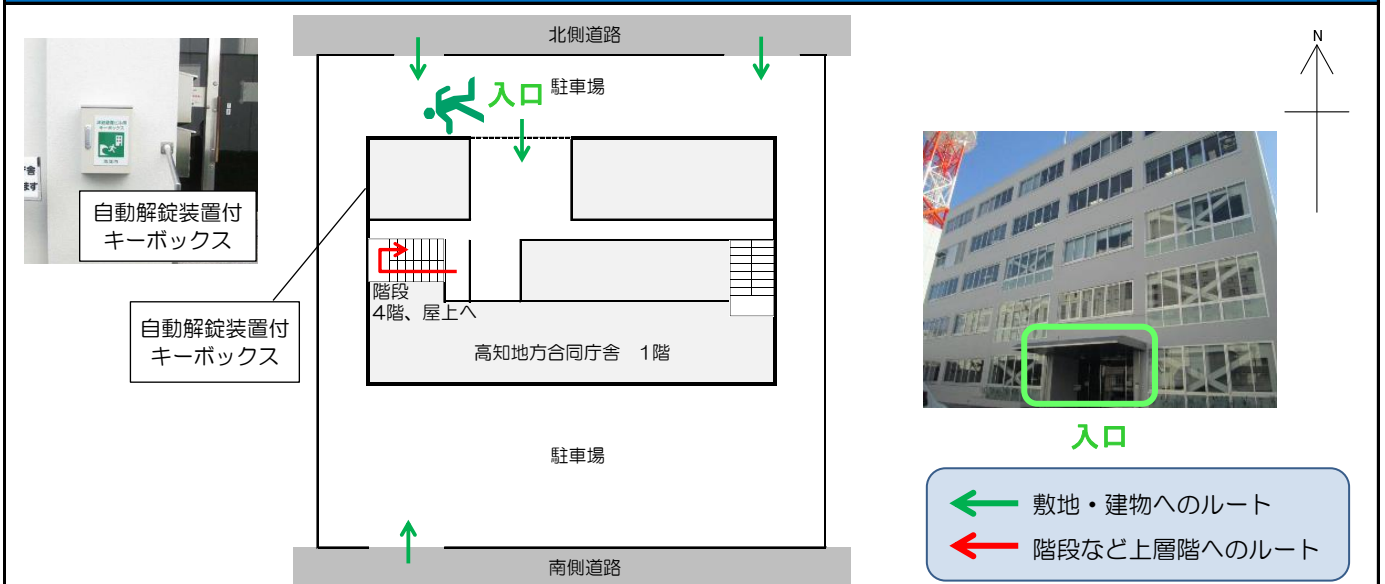


設置している資機材

南海トラフ巨大地震で想定される揺れと津波

設置場所	最上階倉庫		震度	6強	津波浸水予測 : 1~2m
ボート	1	トイレ処理剤	41		津波到達予測時間 : 60分以上
救命胴衣	4	アルミシート	455	施設側からの注意事項など	
ヘルメット	4	トイレトーパー	18		
ロープ	1	飲料水	114		
簡易トイレ	2	救助サイン用資機材	1		
テント	2				

津波避難ビルへの進入方法, 避難する場所など

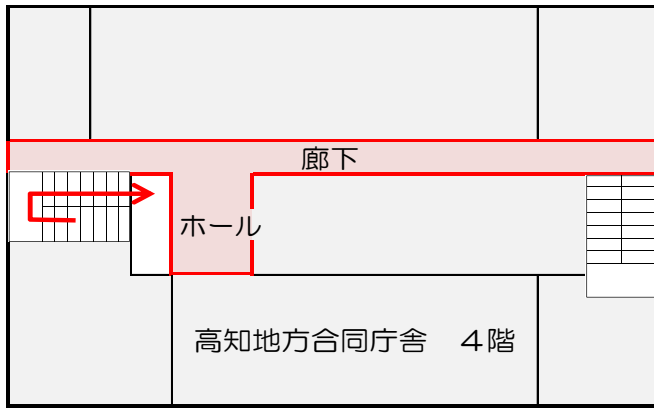


※各フロア面積を小数点以下端数処理で表記しているため、合計面積と合致しない場合があります。

令和5年12月時点 高知市地域防災推進課作成

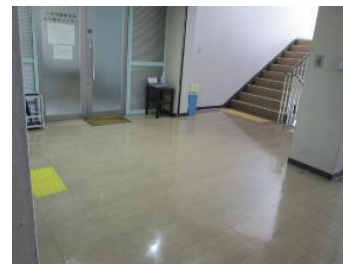
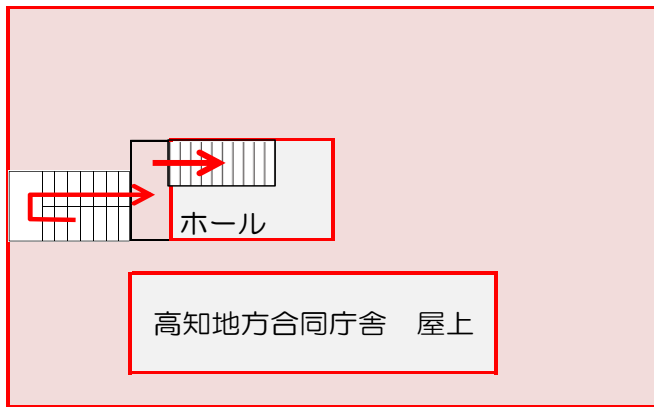
津波避難ビルへの進入方法，避難する場所など

4階



階段

6階・屋上

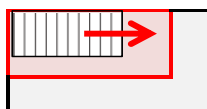


4階 廊下・ホール


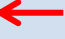


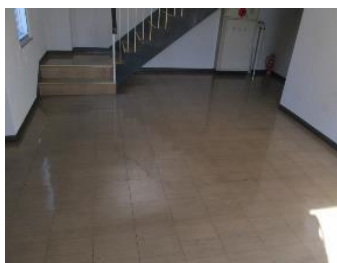
屋上

塔屋

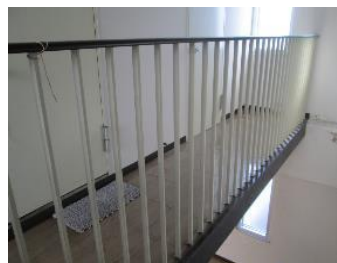


塔屋

 避難場所
 階段など上層階へのルート



6階 ホール



塔屋 ホール