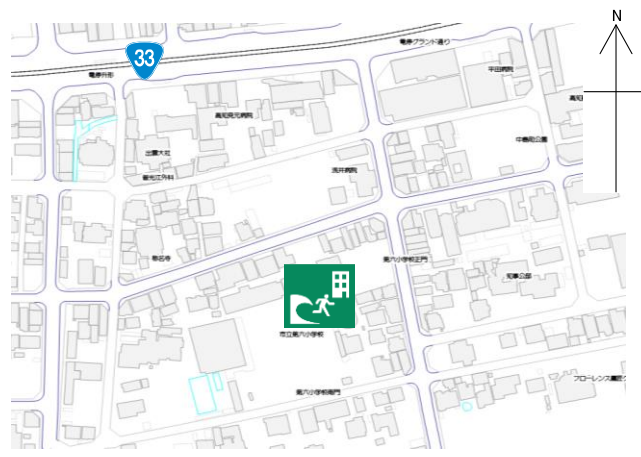


第六小学校

施設の概要

所在地	高知市升形9-4	施設種類	学校
大 街	高知街	標 高	3.0m
小 学 校 区	第六 小学校区	収容可能人数 (1人/m ²) ※	屋上 : 435 人 : 人
避難場所	東舎屋上		: 人 : 人
構造, 階層	鉄筋コンクリート造 3階建	訓練等実施時の 問い合わせ先	088-822-1231
		合計	435 人



設置している資機材

南海トラフ巨大地震で想定される揺れと津波

設置場所	ポート: 3階音楽準備室, トイレ・アルミ: 東舎3階和室			震度 6強	津波浸水予測: 0.3~1m
ポート	1	トイレ処理剤	139		津波到達予測時間: 60分以上
救命胴衣	4	アルミシート	925	施設側からの注意事項など	
ヘルメット	4	トイレレットペーパー	278		
ロープ	1	飲料水	-		
簡易トイレ	28	救助サイン用資機材	1		
テント	28				

津波避難ビルへの進入方法, 避難する場所など

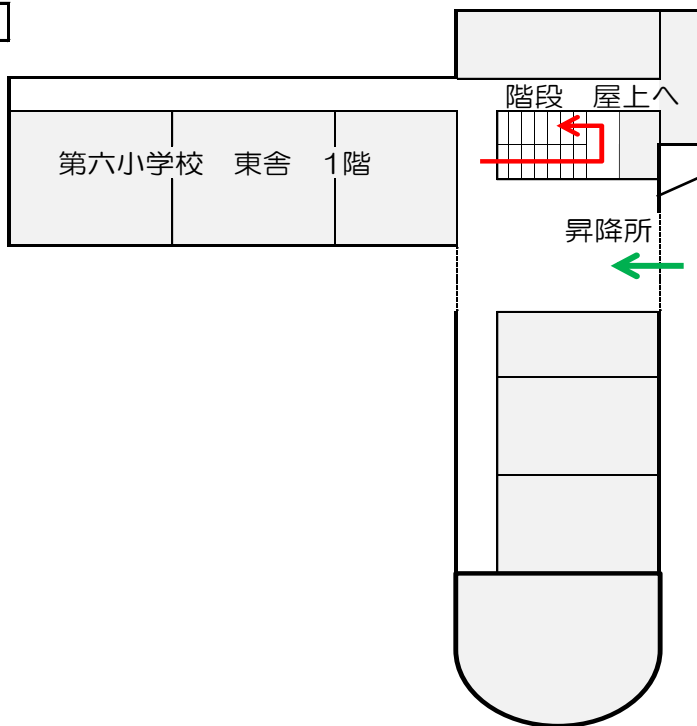


※各フロア面積を小数点以下端数処理で表記しているため、合計面積と合致しない場合があります。

令和5年12月時点 高知市地域防災推進課作成

津波避難ビルへの進入方法，避難する場所など

1階



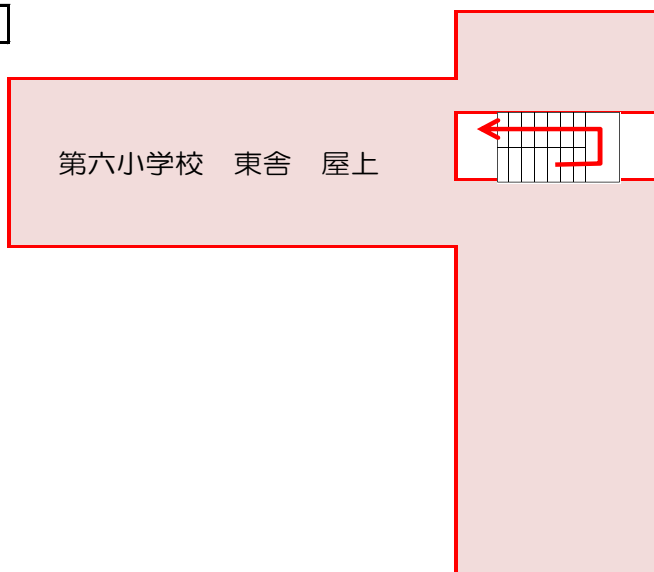
自動解錠装置付
キーボックス



自動解錠装置付キーボックス



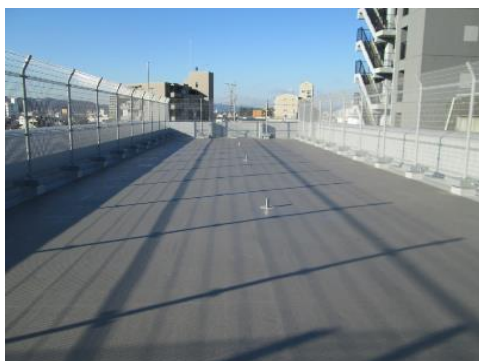
屋上



- 敷地・建物へのルート
- 階段など上層階へのルート
- 避難場所



階段



屋上