

ザ クラウンパレス新阪急高知

施設の概要

所在地	高知市本町4丁目2-50	施設種類	ホテル
大 街	高知街	標 高	2.2m
小 学 校 区	第六 小学校区	収容可能人数	5階 : 700人 : 人
避難場所	5階ビアガーデン及び和宴会場	(1人/m ²) ※	: 人 : 人
構造, 階層	鉄骨鉄筋コンクリート造 地下1階 地上13階建	訓練等実施時の 問い合わせ先	088-873-1111



設置している資機材

設置場所	2階防災センター		
ボート	1	トイレ処理剤	63
救命胴衣	4	アルミシート	700
ヘルメット	4	トイレレットペーパー	26
ロープ	1	飲料水	-
簡易トイレ	4	救助サイン用資機材	1
テント	4		

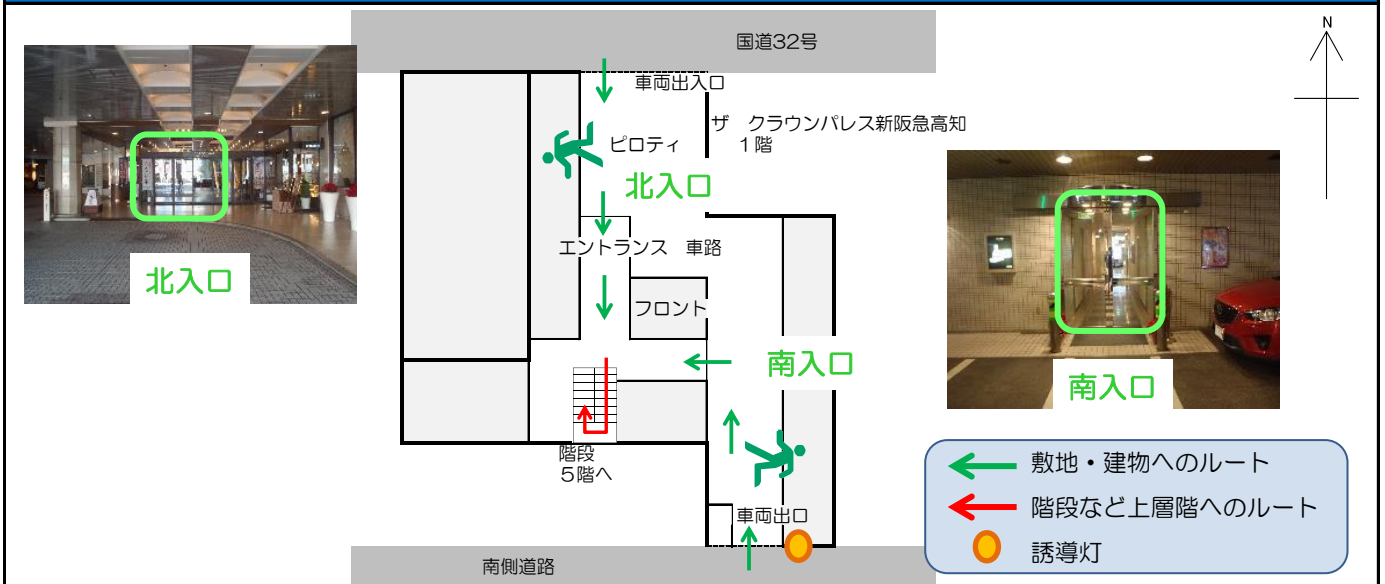
南海トラフ巨大地震で想定される揺れと津波

震度 6強	津波浸水予測 : 1~2m
	津波到達予測時間 : 60分以上

施設側からの注意事項など

ホテル社員の指示・誘導に従ってください。客室エリアには立入禁止。

津波避難ビルへの進入方法, 避難する場所など

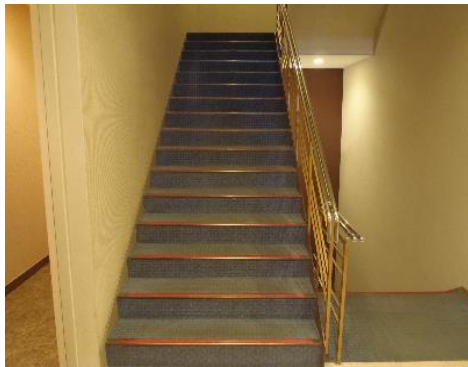
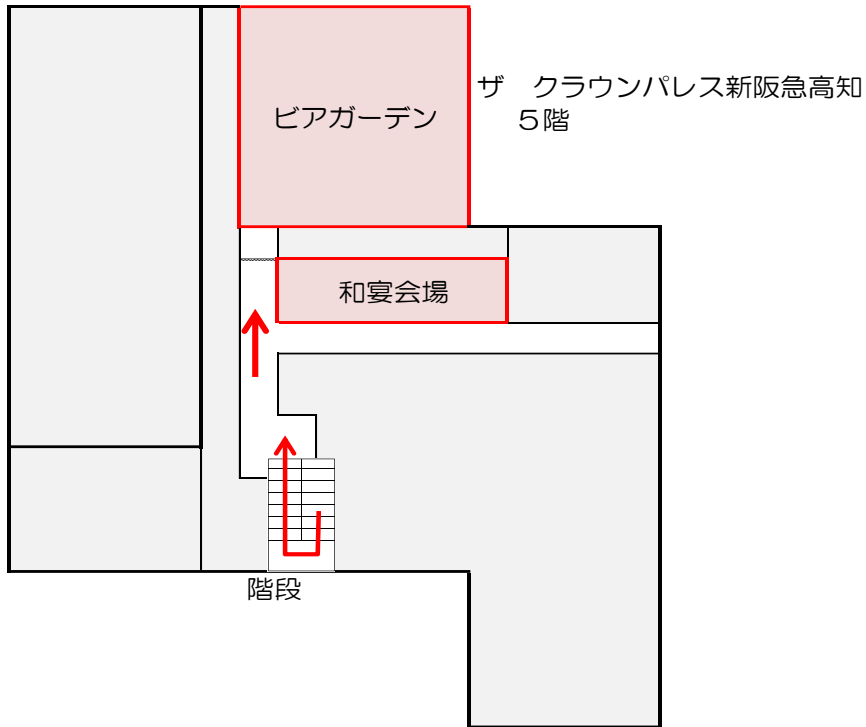


※各フロア面積を小数点以下端数処理で表記しているため、合計面積と合致しない場合があります。

令和5年12月時点 高知市地域防災推進課作成

津波避難ビルへの進入方法，避難する場所など

5階



階段

避難場所
階段など上層階へのルート



ビアガーデン



和宴会場