

高知会館

施設の概要

所在地	高知市本町5丁目6-42	施設種類	ホテル	
大 街	高知街	標 高	2.6m	
小 学 校 区	第六 小学校区	収容可能人数 (1人/m ²) ※	4階 : 407人	屋上 : 159人
避難場所	4階以上廊下, 4階会議室及び テラス 屋上		5階 : 108人	: 人
		6階 : 108人	合計 : 784人	
構造, 階層	鉄筋コンクリート造(一部 地下1階 鉄骨鉄筋コンクリート造) 地上6階建	訓練等実施時の 問い合わせ先	088-823-7123	



設置している資機材

南海トラフ巨大地震で想定される揺れと津波

設置場所	6階保管庫		震度 6強	津波浸水予測 : 0.3~1m
ボート	1	トイレ処理剤		71
救命胴衣	4	アルミシート	784	施設側からの注意事項など 宿泊客に迷惑がかからないように配慮してください。
ヘルメット	4	トイレトペーパー	29	
ロープ	1	飲料水	-	
簡易トイレ	4	救助サイン用資機材	1	
テント	4			

津波避難ビルへの進入方法, 避難する場所など

国道32号

フロント

入口

ホール

レストラン

高知会館 1階

入口

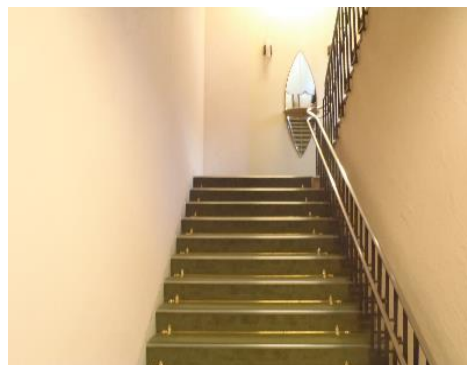
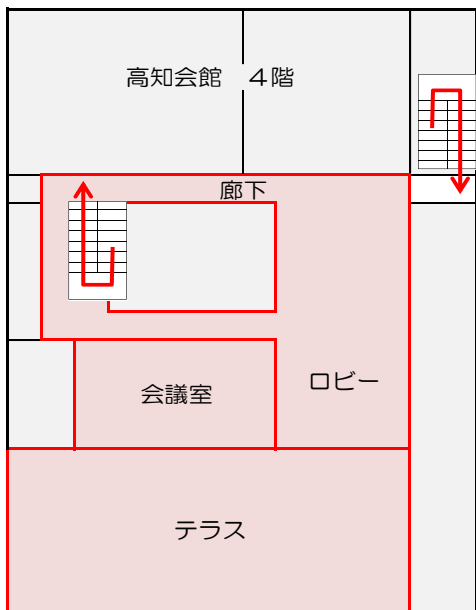
← 敷地・建物へのルート

← 階段など上層階へのルート

津波避難ビルへの進入方法、避難する場所など



4階

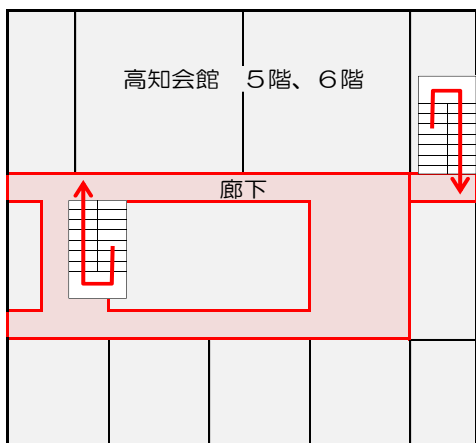


階段



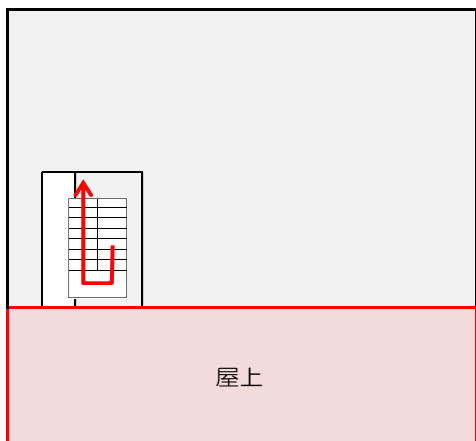
ロビー

5階、6階



廊下

屋上



テラス

- 避難場所
- 階段など上層階へのルート