

# 高知電気ビル

## 施設の概要

所在地	高知市本町4丁目1-16	施設種類	事務所等	
大 街	高知街	標 高	2.3m	
小 学 校 区	第六 小学校区	収容可能人数 (1人/m <sup>2</sup> ) ※	4階 : 64人	7階 : 71人
避 難 場 所	4階以上廊下及び共用部分		5階 : 64人	8階 : 71人
		6階 : 64人	合計 : 335人	
構造, 階層	鉄筋コンクリート造 8階建	訓練等実施時の 問い合わせ先	四電ビジネス(株)高知支店 088-875-9271	



## 設置している資機材

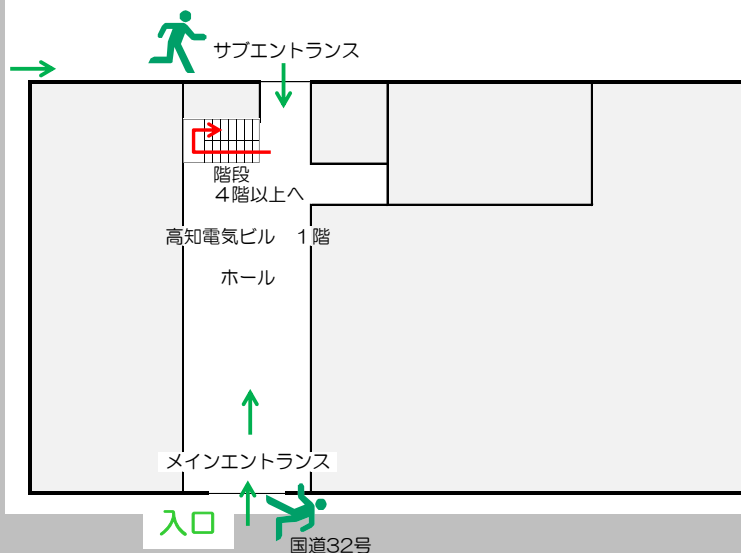
設置場所	6~8階DS(リフレッシュコーナー入口), 7階PS, 4~8階男子トイレ内・女子トイレ内		
ボート	1	トイレ処理剤	31
救命胴衣	4	アルミシート	335
ヘルメット	4	トイレトペーパー	13
ロープ	1	飲料水	-
簡易トイレ	2	救助サイン用資機材	1
テント	2		

## 南海トラフ巨大地震で想定される揺れと津波

震度 6強	津波浸水予測 : 1~2m
	津波到達予測時間 : 60分以上

## 施設側からの注意事項など

## 津波避難ビルへの進入方法, 避難する場所など

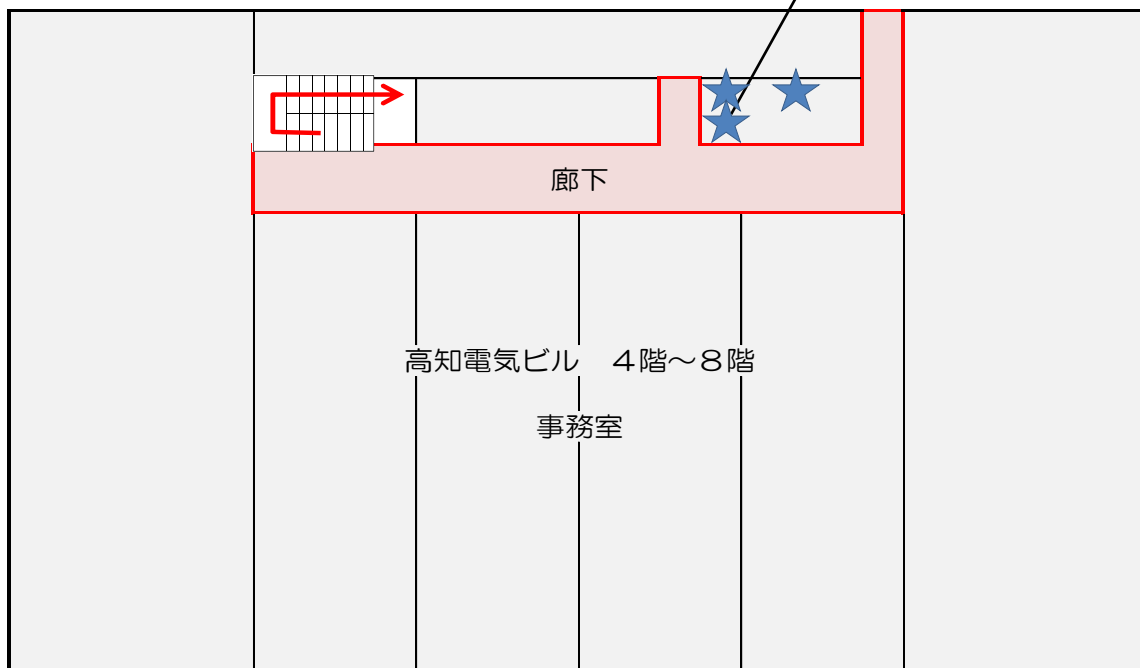


入口

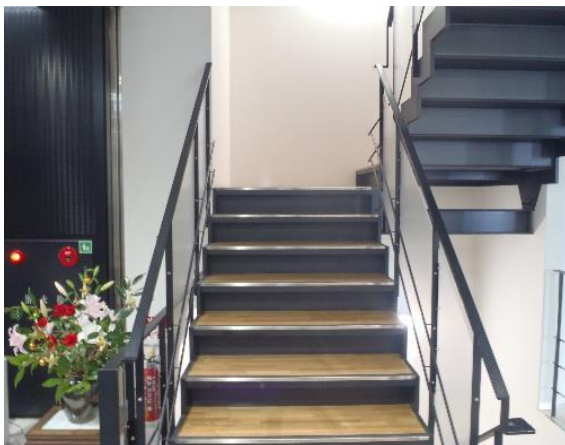
- ← 敷地・建物へのルート
- ← 階段など上層階へのルート

# 津波避難ビルへの進入方法，避難する場所など

4階～8階



- 避難場所
- 階段など上層階へのルート
- 資機材保管場所



階段



廊下