

## 高知市役所たかじょう庁舎

## 施設の概要

所在地	高知市鷹匠町2丁目1-43	施設種類	事務所等	
大 街	高知街	標 高	2.4m	
小 学 校 区	第六 小学校区	収容可能人数 (1人/m <sup>2</sup> ) ※	4階 : 136人	屋上 : 61人
避難場所	4階以上廊下等共用スペース、 会議室及び屋上		5階 : 195人	: 人
		6階 : 481人	合計 : 874人	
構造、階層	鉄骨鉄筋コンクリート造 7階建	訓練等実施時の 問い合わせ先	高知市総務課 088-823-9411	

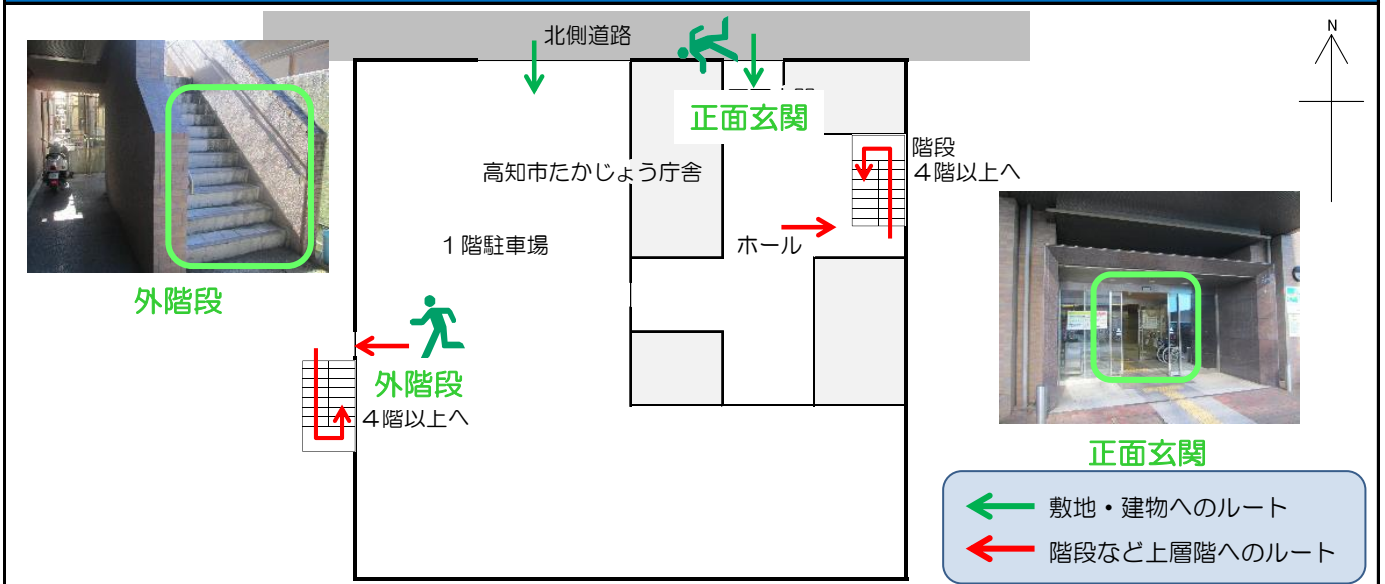


## 設置している資機材

## 南海トラフ巨大地震で想定される揺れと津波

設置場所	7階倉庫		震度 6強	津波浸水予測 : 1~2m
ボート	1	トイレ処理剤		79
救命胴衣	4	アルミシート	874	施設側からの注意事項など
ヘルメット	4	トイレトーパー	53	
ロープ	1	飲料水	-	
簡易トイレ	4	救助サイン用資機材	1	
テント	4			

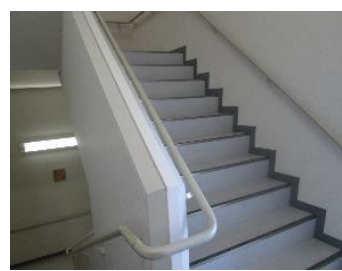
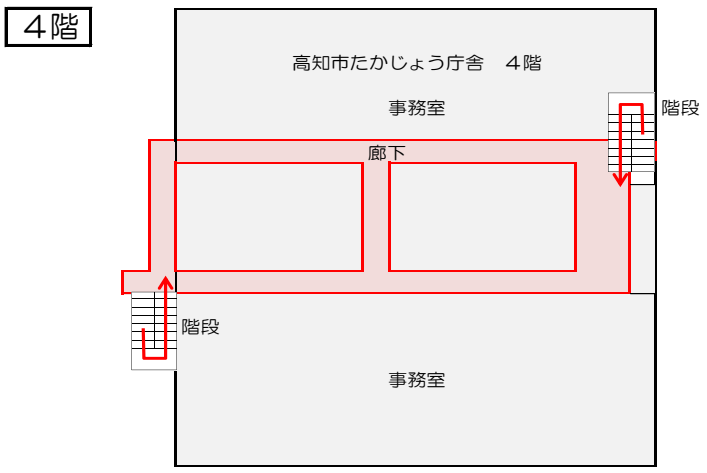
## 津波避難ビルへの進入方法、避難する場所など



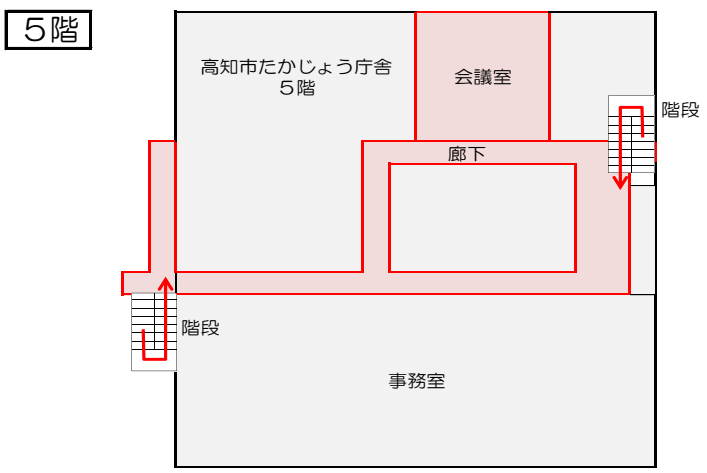
※各フロア面積を小数点以下端数処理で表記しているため、合計面積と合致しない場合があります。

令和5年12月時点 高知市地域防災推進課作成

# 津波避難ビルへの進入方法，避難する場所など



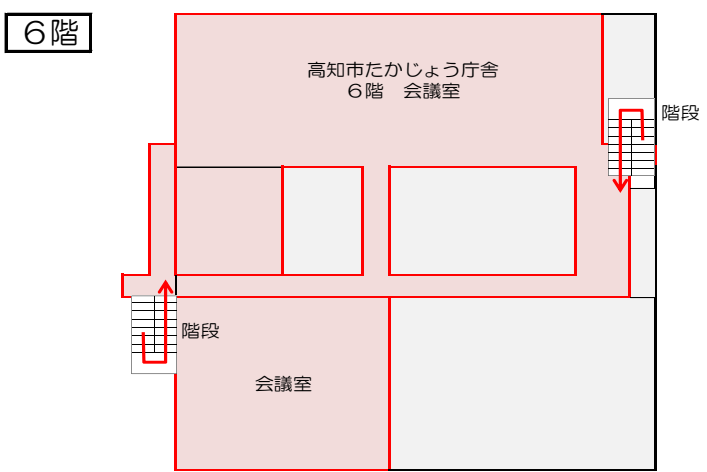
階段



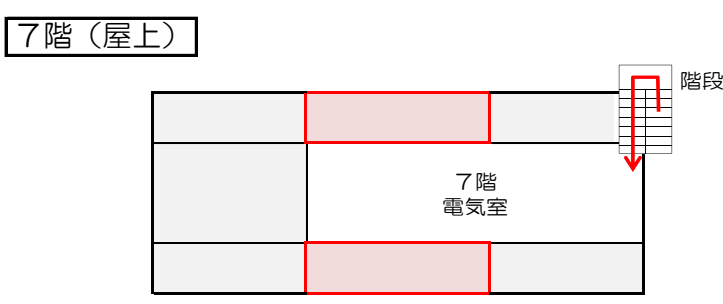
廊下




5階 会議室




6階 会議室



屋上

 避難場所

 階段など上層階へのルート