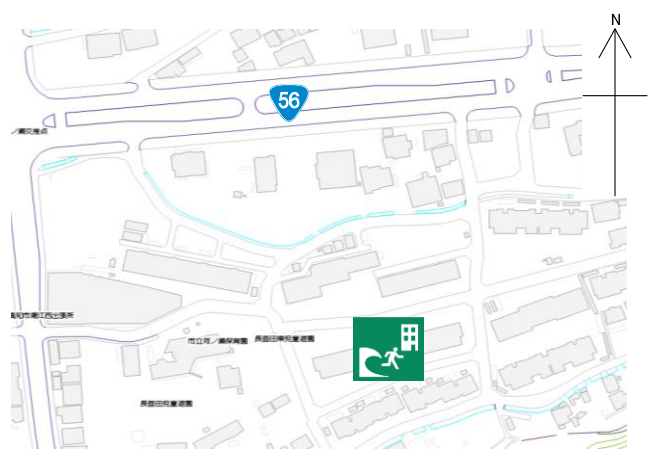


潮江市営住宅

施設の概要

所在地	高知市小石木町204	施設種類	公営住宅	
大 街	潮江	標 高	3.7m	
小 学 校 区	第六 小学校区	収容可能人数	: 人	: 人
避難場所	4階以上廊下 (居住スペースを除く)	(1人/m ²) ※	: 人	: 人
			: 人	合計 : 241 人
構造, 階層	鉄筋コンクリート造 5階建	訓練等実施時の 問い合わせ先	高知市営住宅管理センター 088-823-9067	

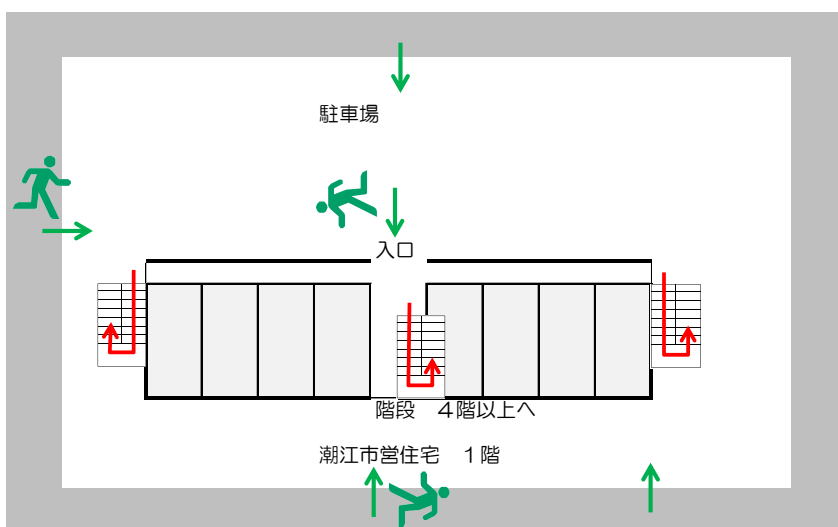


設置している資機材

南海トラフ巨大地震で想定される揺れと津波

設置場所	5階エレベーターホール		震度 6強	津波浸水予測 : -
ボート	1	トイレ処理剤 22		津波到達予測時間 : -
救命胴衣	4	アルミシート 241	施設側からの注意事項など	
ヘルメット	4	トイレトペーパー 9		
ロープ	1	飲料水 -		
簡易トイレ	1	救助サイン用資機材 1		
テント	1			

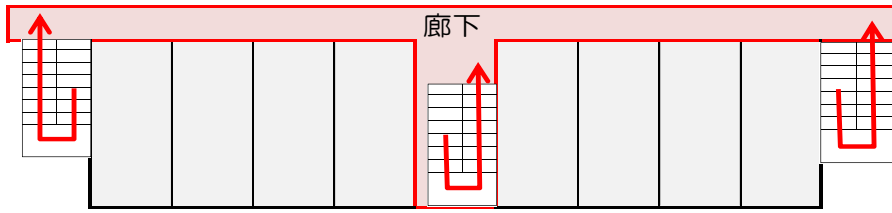
津波避難ビルへの進入方法, 避難する場所など



- ← 敷地・建物へのルート
- ← 階段など上層階へのルート

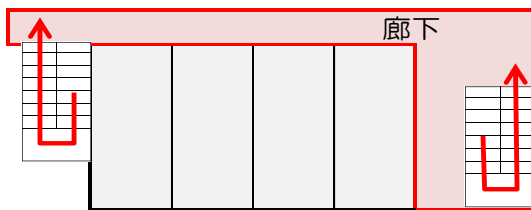
津波避難ビルへの進入方法，避難する場所など

4階



潮江市営住宅 4階

5階

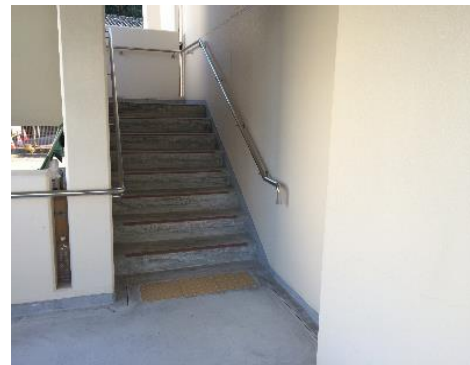


潮江市営住宅 5階

避難場所
階段など上層階へのルート



階段入口



階段



廊下