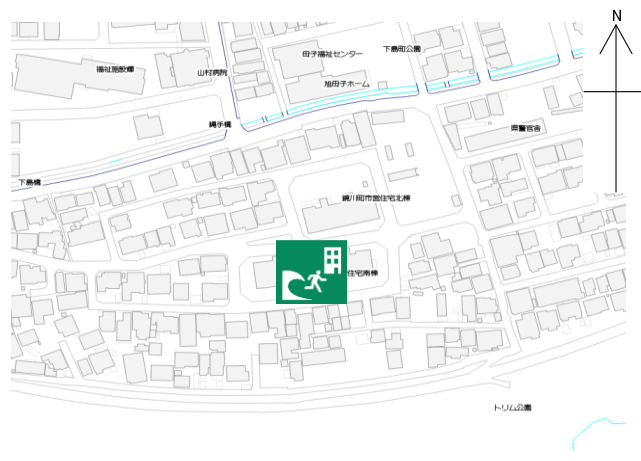


鏡川町市営住宅2号棟

施設の概要

所在地	高知市鏡川町16	施設種類	公営住宅
大 街	旭街	標 高	6.6m
小 学 校 区	旭 小学校区	収容可能人数 (1人/m ²) ※	屋上 : 615 人 : 人
避難場所	屋上		: 人 : 人
構造, 階層	鉄筋コンクリート造 3階建	訓練等実施時の 問い合わせ先	高知市営住宅管理センター 088-823-9067

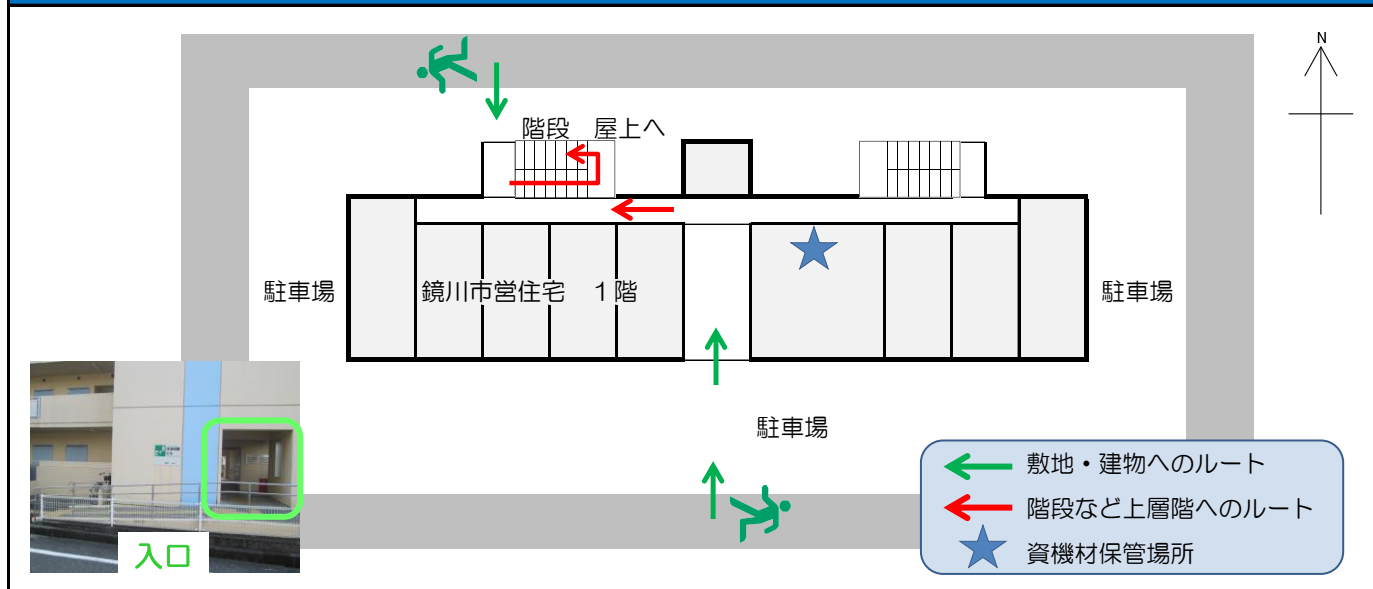


設置している資機材

南海トラフ巨大地震で想定される揺れと津波

設置場所	2号棟1階集会室物入れ		震度 6弱	津波浸水予測 : -
ボート	1	トイレ処理剤 56		津波到達予測時間 : -
救命胴衣	4	アルミシート 615	施設側からの注意事項など	
ヘルメット	4	トイレトペーパー 23		
ロープ	1	飲料水 -		
簡易トイレ	3	救助サイン用資機材 1		
テント	3			

津波避難ビルへの進入方法, 避難する場所など

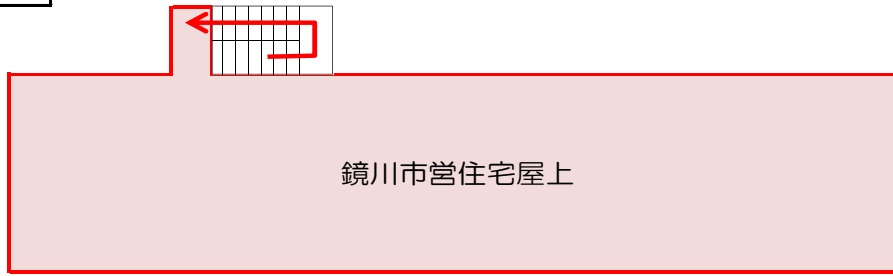




※各フロア面積を小数点以下端数処理で表記しているため、合計面積と合致しない場合があります。

令和5年12月時点 高知市地域防災推進課作成

津波避難ビルへの進入方法，避難する場所など

屋上



-  避難場所
-  階段など上層階へのルート



階段



屋上