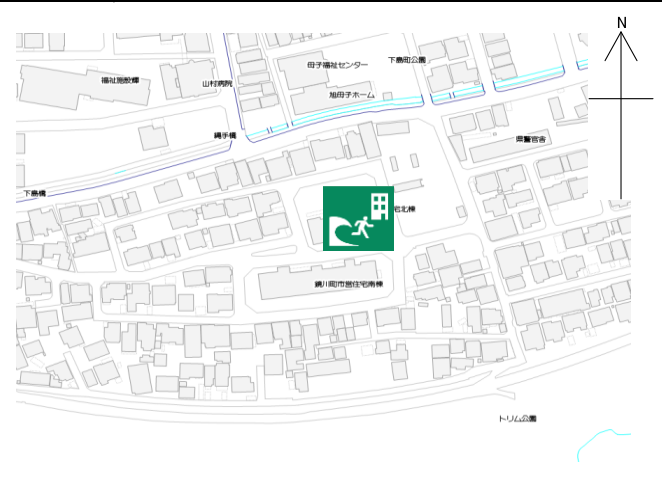


## 鏡川町市営住宅1号棟

## 施設の概要

所在地	高知市鏡川町16	施設種類	公営住宅
大 街	旭街	標 高	6.6m
小 学 校 区	旭 小学校区	収容可能人数	: 人 : 人
避難場所	4階以上廊下及び屋上 (居住スペースを除く)	(1人/m <sup>2</sup> ) ※	: 人 : 人
			合計 : 240 人
構造, 階層	鉄筋コンクリート造 6階建	訓練等実施時の 問い合わせ先	高知市営住宅管理センター 088-823-9067

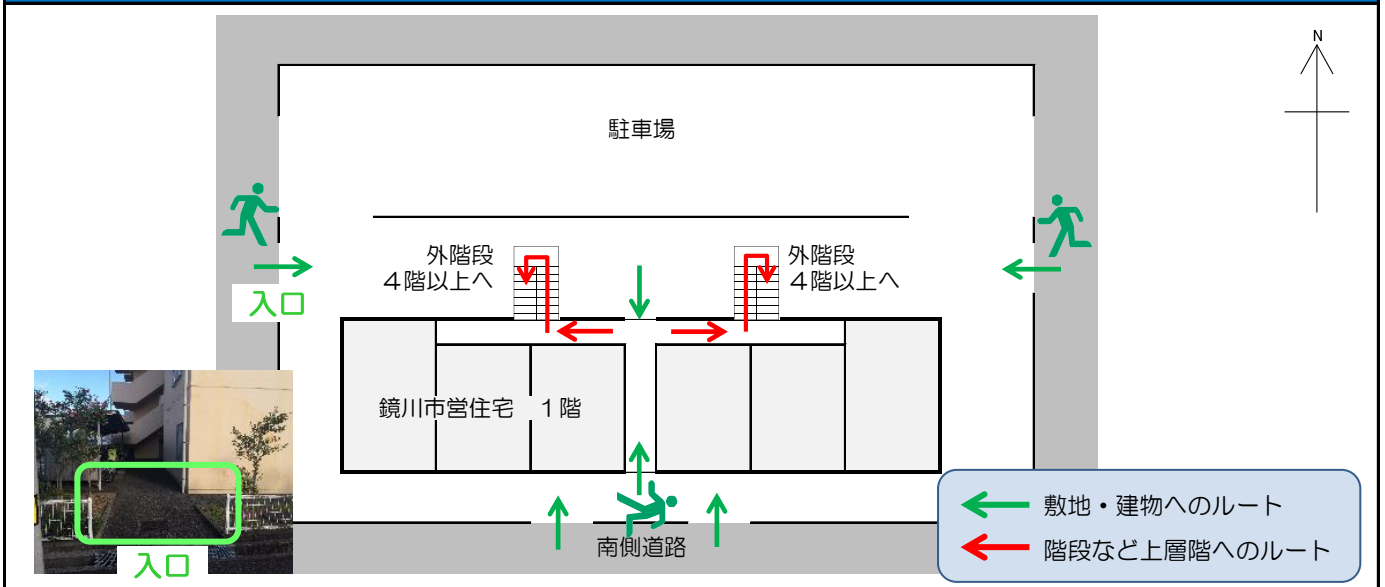


## 設置している資機材

## 南海トラフ巨大地震で想定される揺れと津波

設置場所	2号棟1階集会室物入れ		震度	6弱	津波浸水予測 : -
ボート	1	トイレ処理剤	22		津波到達予測時間 : -
救命胴衣	4	アルミシート	240	施設側からの注意事項など	
ヘルメット	4	トイレトペーパー	9		
ロープ	1	飲料水	-		
簡易トイレ	2	救助サイン用資機材	1		
テント	2				

## 津波避難ビルへの進入方法, 避難する場所など

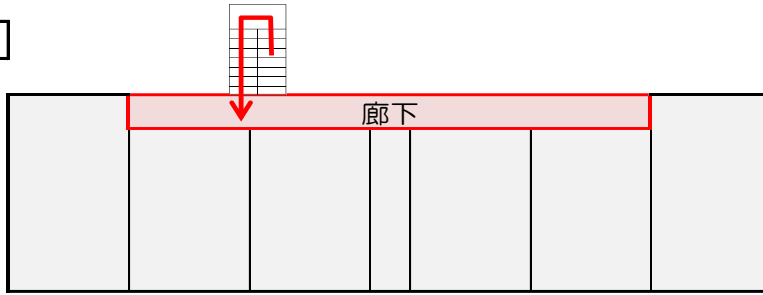


※各フロア面積を小数点以下端数処理で表記しているため、合計面積と合致しない場合があります。

令和5年12月時点 高知市地域防災推進課作成

# 津波避難ビルへの進入方法，避難する場所など

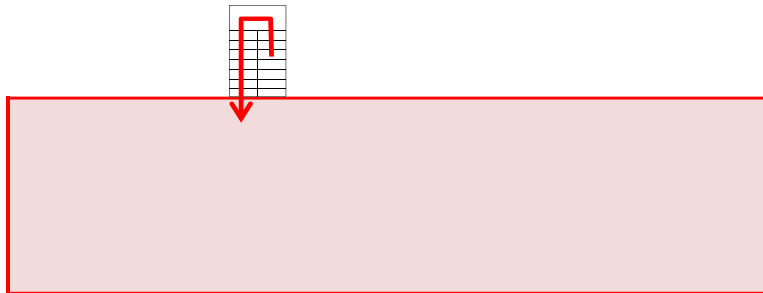
4階～6階





鏡川市営住宅 4階～6階

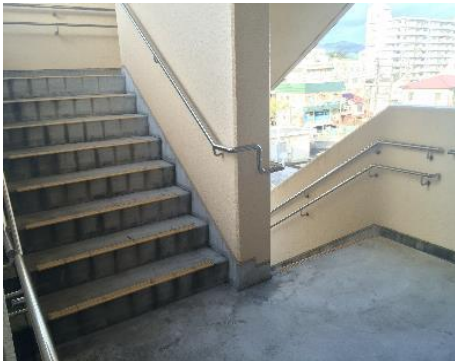


屋上



鏡川市営住宅 屋上

-  避難場所
-  階段など上層階へのルート



階段



廊下



屋上入口