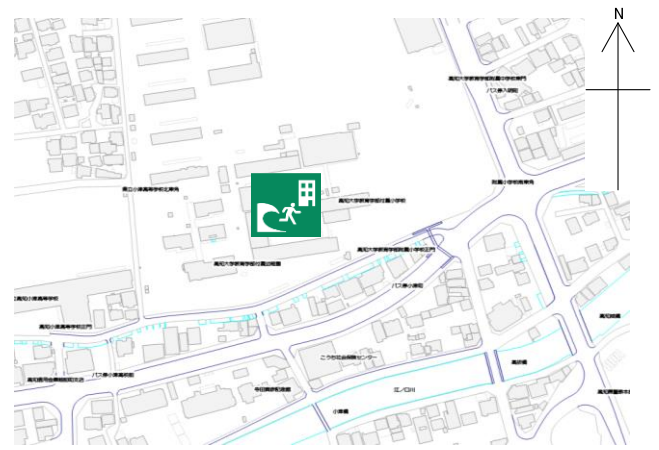


高知大学教育学部附属小学校

施設の概要

所在地	高知市小津町10番13号	施設種類	学校
大 街	小高坂	標 高	2.8m
小 学 校 区	小高坂 小学校区	収容可能人数 (1人/m ²) ※	屋上 : 625 人 : 人
避難場所	屋上		: 人 : 人
構造, 階層	鉄筋コンクリート造 (一部鉄骨造) 3階建	訓練等実施時の 問い合わせ先	: 人 合計 : 625 人

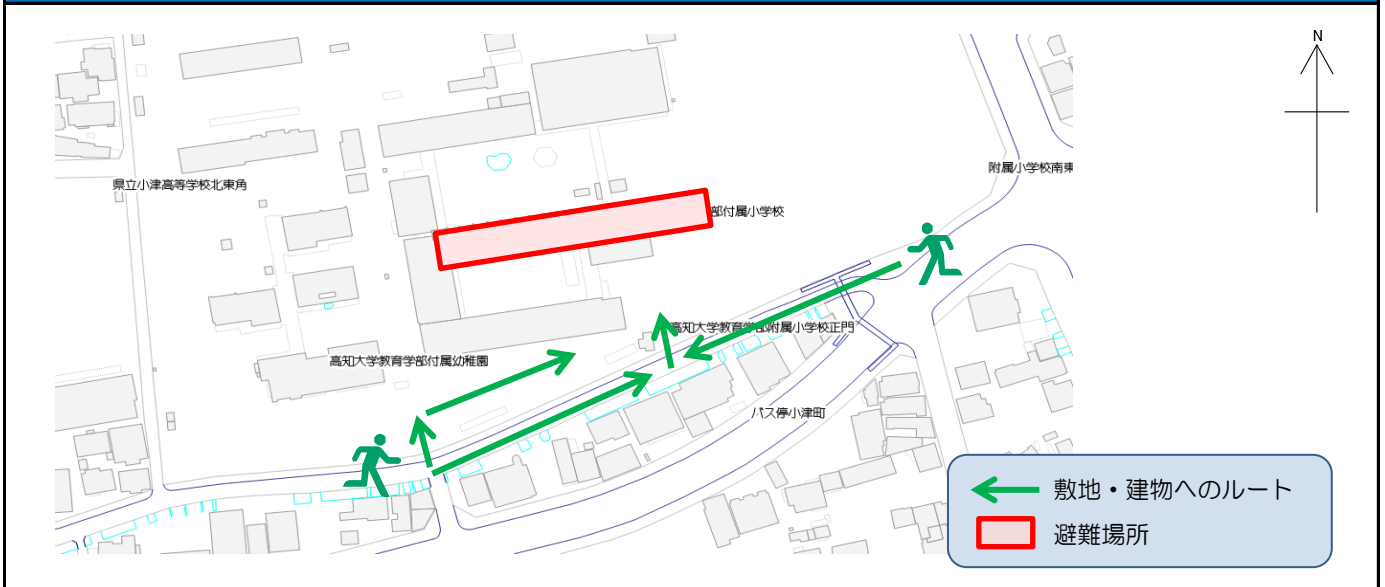


設置している資機材

南海トラフ巨大地震で想定される揺れと津波

設置場所	体育館2階	震度	6強	津波浸水予測 : 0.3~1m
ボート	1	トイレ処理剤	168	津波到達予測時間 : 60分以上
救命胴衣	4	アルミシート	1,185	施設側からの注意事項など
ヘルメット	4	トイレトーパー	336	
ロープ	1	飲料水	-	
簡易トイレ	12	救助サイン用資機材	1	
テント	12			

津波避難ビルへの進入方法, 避難する場所など

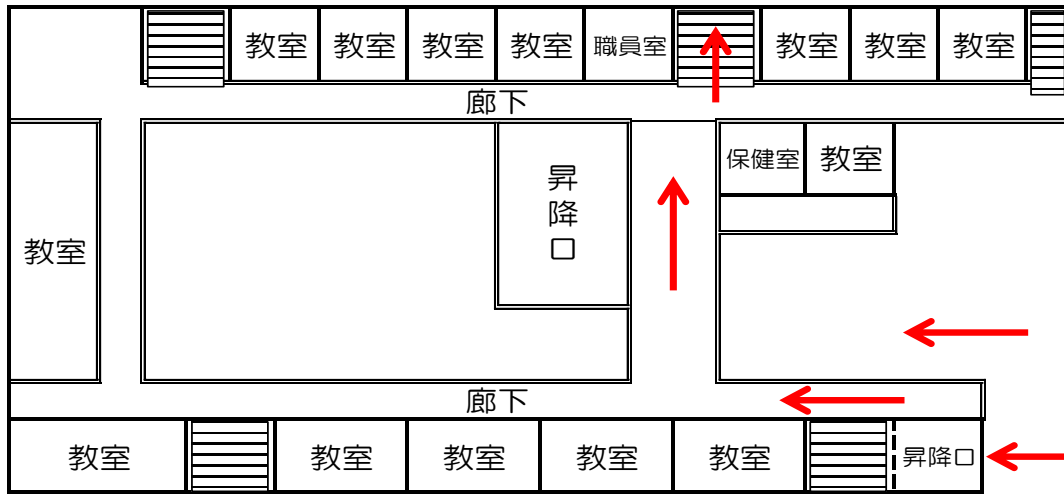


※各フロア面積を小数点以下端数処理で表記しているため、合計面積と合致しない場合があります。

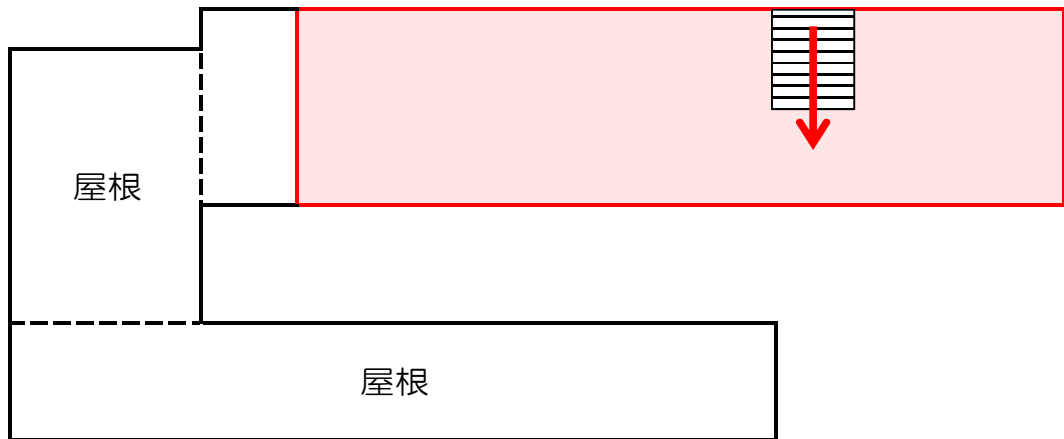
令和5年12月時点 高知市地域防災推進課作成



津波避難ビルへの進入方法、避難する場所など

1階



3階屋上



-  避難場所
-  階段など上層階へのルート