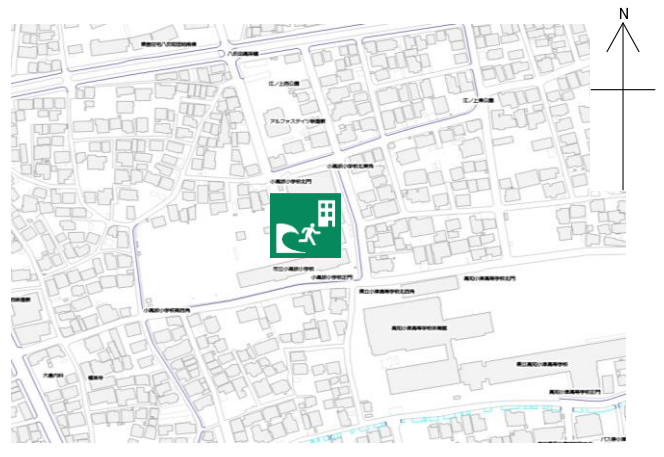


# 小高坂小学校

## 施設の概要

所在地	高知市新屋敷1丁目11-5	施設種類	学校
大 街	小高坂	標 高	3.2m
小 学 校 区	小高坂 小学校区	収容可能人数	南舎4階： 747 人 南舎屋上： 812 人 北舎4階： 352 人 合計： 1,911 人
避難場所	南舎4階及び屋上，北舎4階 (昔の物教室を除く)	(1人/m <sup>2</sup> ) ※	
構造，階層	鉄筋コンクリート造 4階建	訓練等実施時の 問い合わせ先	088-823-4418



## 設置している資機材

設置場所	北舎4階防災ルーム		
ボート	1	トイレ処理剤	283
救命胴衣	4	アルミシート	1,911
ヘルメット	4	トイレレットペーパー	566
ロープ	1	飲料水	-
簡易トイレ	39	救助サイン用資機材	1
テント	39		

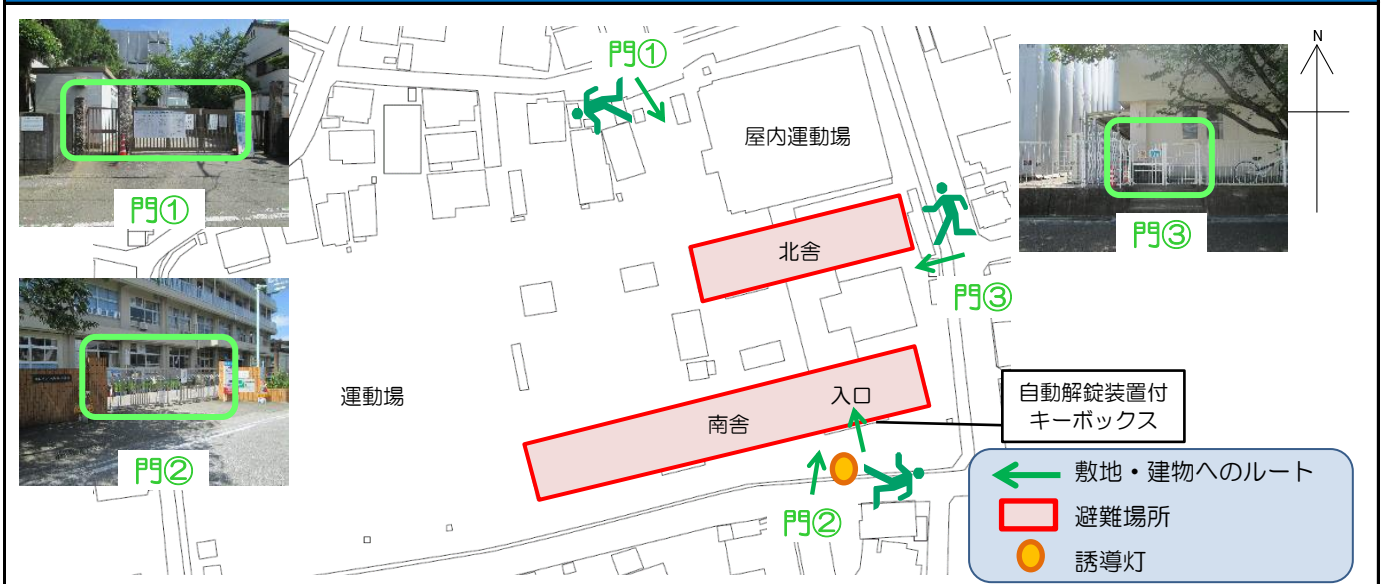
## 南海トラフ巨大地震で想定される揺れと津波

震度 6強	津波浸水予測：0.3~1m
	津波到達予測時間：60分以上

## 施設側からの注意事項など

北舎から開放します。教室・屋上以外を使用しないようにしてもらいたい。

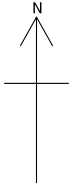
## 津波避難ビルへの進入方法，避難する場所など



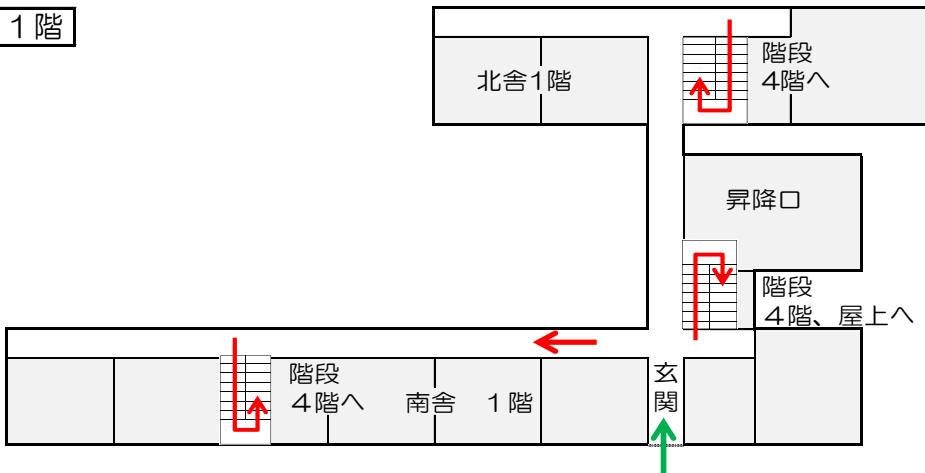
※各フロア面積を小数点以下端数処理で表記しているため、合計面積と合致しない場合があります。

令和5年12月時点 高知市地域防災推進課作成

# 津波避難ビルへの進入方法，避難する場所など

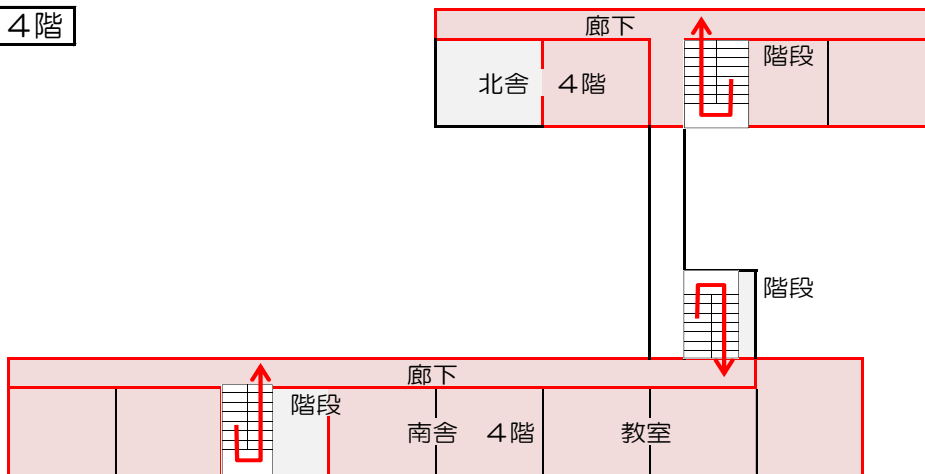


1階



玄関

4階

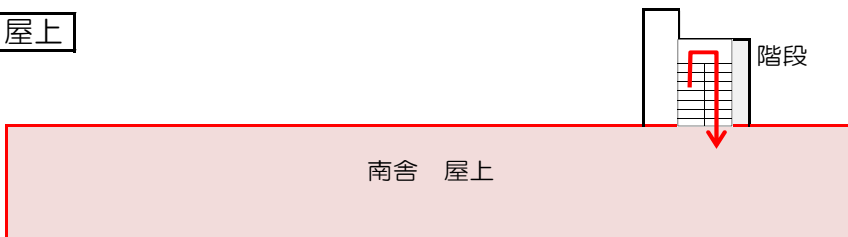


自動解錠装置付キーボックス



北舎階段

屋上



北舎机・いす教室



多目的室



南舎廊下



南舎屋上

- 敷地・建物へのルート
- 階段など上層階へのルート
- 避難場所