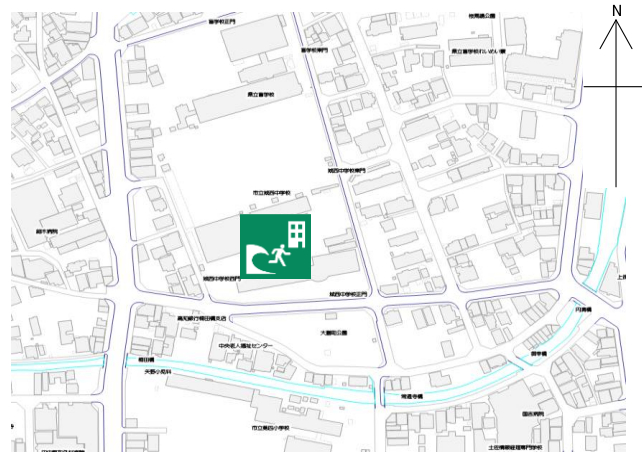


城西中学校

施設の概要

所在地	高知市大膳町3-4	施設種類	学校
大 街	小高坂	標 高	3.7m
小 学 校 区	小高坂 小学校区	収容可能人数	4階 : 318人 : 人
避難場所	北舎4階廊下及び教室	(1人/m ²) ※	: 人 : 人
構造, 階層	鉄筋コンクリート造 4階建	訓練等実施時の問い合わせ先	088-822-7728
		合計	: 318人



設置している資機材

設置場所	北舎4階防災備蓄品保管室		
ボート	1	トイレ処理剤	188
救命胴衣	4	アルミシート	1,268
ヘルメット	4	トイレットペーパー	376
ロープ	1	飲料水	-
簡易トイレ	38	救助サイン用資機材	1
テント	38		

南海トラフ巨大地震で想定される揺れと津波

震度 6強

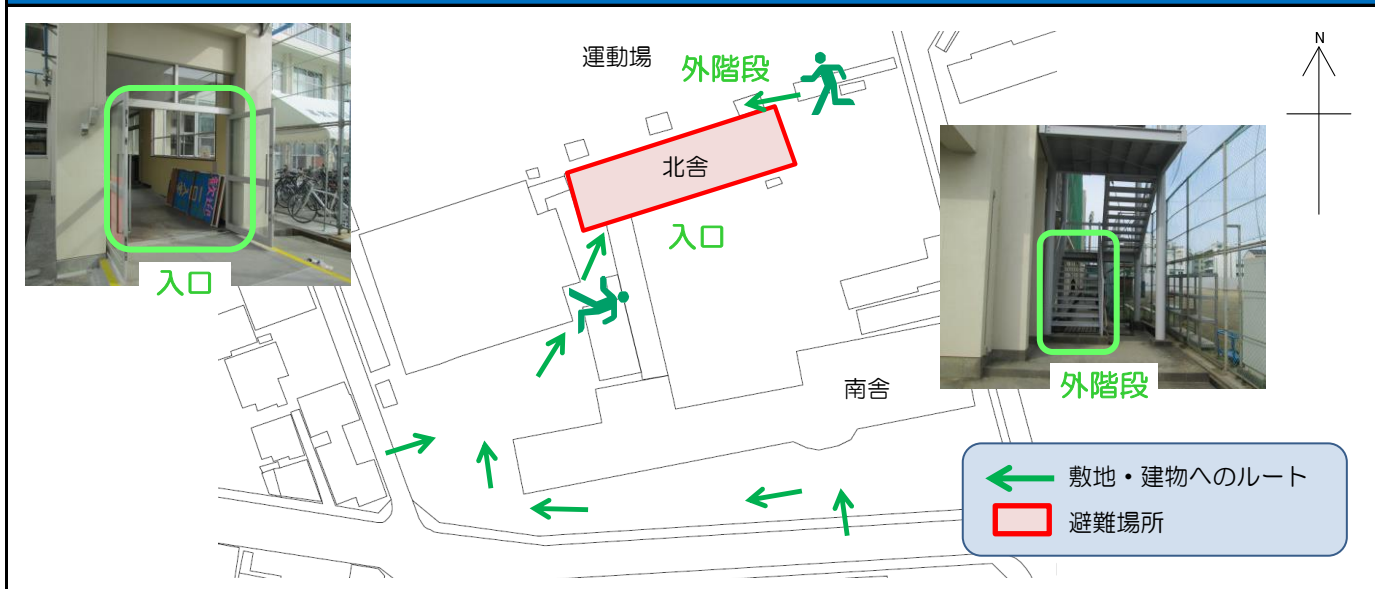
津波浸水予測 : -

津波到達予測時間 : -

施設側からの注意事項など

指定された場所以外には入らないこと。

津波避難ビルへの進入方法, 避難する場所など

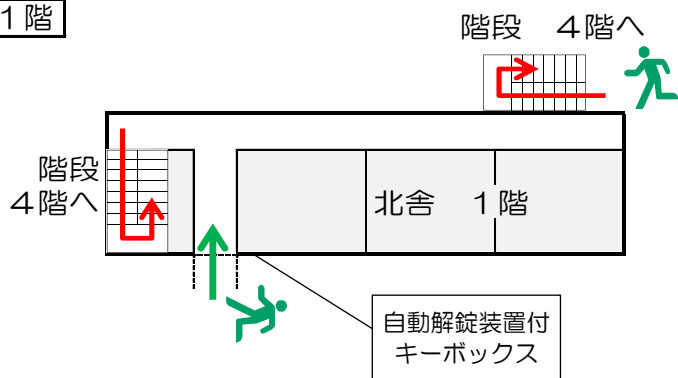


※各フロア面積を小数点以下端数処理で表記しているため、合計面積と合致しない場合があります。

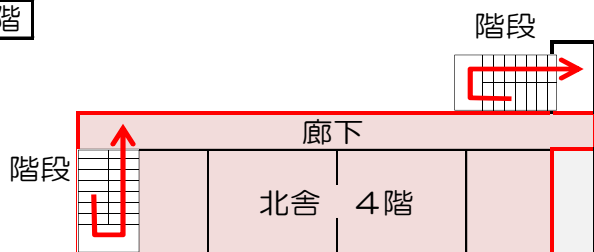
令和5年12月時点 高知市地域防災推進課作成

津波避難ビルへの進入方法，避難する場所など

1階



4階



- 敷地・建物へのルート
- 階段など上層階へのルート
- 避難場所



自動解錠装置付キーボックス



階段



廊下



教室