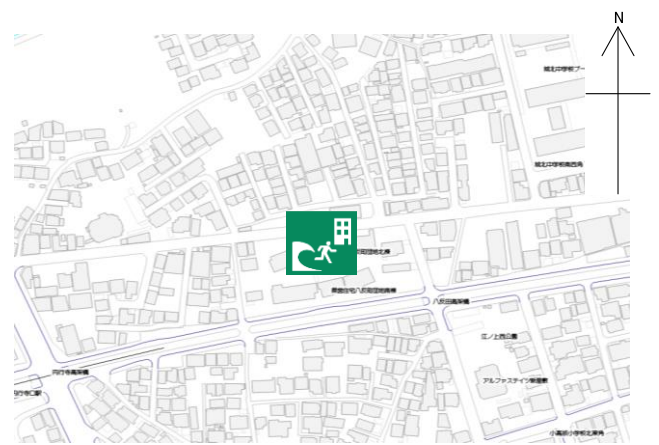


県営住宅八反町団地1号棟

施設の概要

所在地	高知市八反町2-11-23	施設種類	公営住宅	
大 街	小高坂	標 高	3.1m	
小 学 校 区	小高坂 小学校区	収容可能人数 (1人/m ²) ※	4階 : 122人	: 人
避難場所	4階廊下, エレベータホール (居住スペースを除く)		: 人	: 人
		: 人	合計 : 122人	
構造, 階層	鉄筋コンクリート造 4階建	訓練等実施時の 問い合わせ先	高知県住宅課 住宅管理担当 088-823-9855	



設置している資機材

設置場所	1階階段室		
ボート	1	トイレ処理剤	11
救命胴衣	4	アルミシート	122
ヘルメット	4	トイレレットペーパー	8
ロープ	1	飲料水	-
簡易トイレ	1	救助サイン用資機材	1
テント	1		

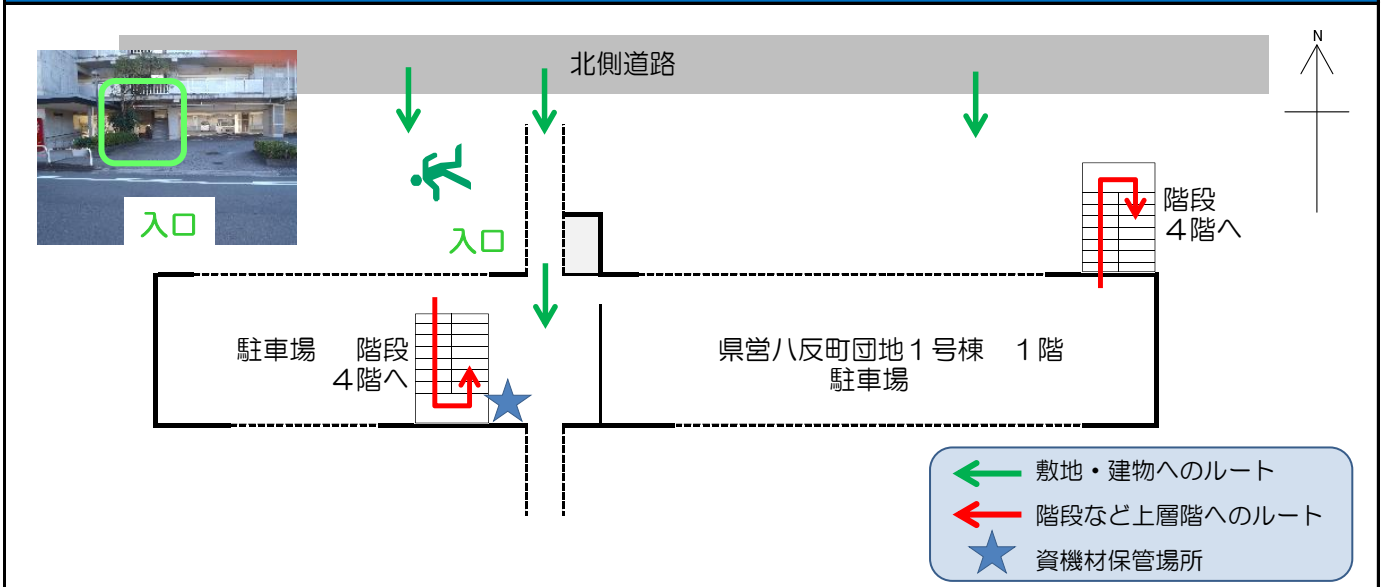
南海トラフ巨大地震で想定される揺れと津波

震度	7	津波浸水予測 : 0.3~1m
		津波到達予測時間 : 60分以上

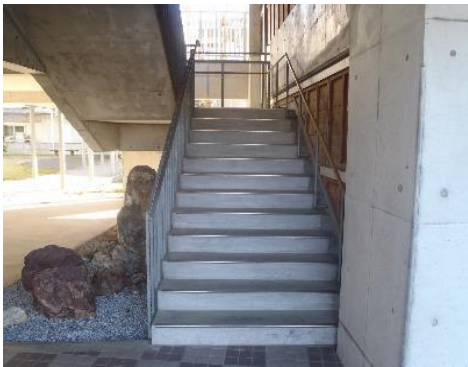
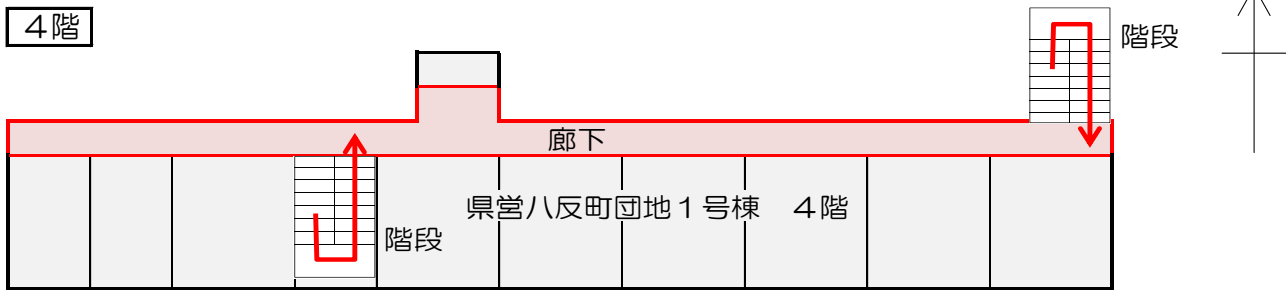
施設側からの注意事項など

住居内には入居者が居住していますので、利用を妨げないようお願いします。

津波避難ビルへの進入方法, 避難する場所など



津波避難ビルへの進入方法，避難する場所など



階段

避難場所
階段など上層階へのルート



エレベーターホール



廊下