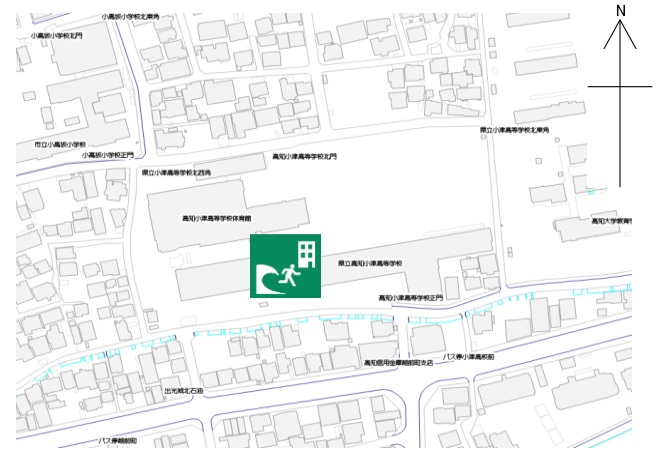


高知小津高校

施設の概要

| | | | |
|---------|---------------------------------------|------------------------|--|
| 所在地 | 高知市城北町1-14 | 施設種類 | 学校 |
| 大 街 | 小高坂 | 標 高 | 3.0m |
| 小 学 校 区 | 小高坂 小学校区 | 収容可能人数 | 本館(中央)屋上:218人, 本館(東)4・5階:各898人, 6階:596人, 本館(西)4階:711人, 5階:711人, 芸術棟4階:522人 |
| 避難場所 | 本館(中央)屋上, 本館(東)4~6階, 本館(西)4~5階, 芸術棟4階 | (1人/m ²) ※ | 合計 : 4,343 人 |
| 構造, 階層 | 本館:鉄骨鉄筋コンクリート造, 芸術棟:鉄筋コンクリート造 | 本館:6階建, 芸術棟:4階建 | 訓練等実施時の問い合わせ先 088-822-5270 |



設置している資機材

| | | | |
|-------|--------|------------|-------|
| 設置場所 | 6階屋上倉庫 | | |
| ボート | 1 | トイレ処理剤 | 652 |
| 救命胴衣 | 4 | アルミシート | 4,343 |
| ヘルメット | 4 | トイレレットペーパー | 1,304 |
| ロープ | 1 | 飲料水 | - |
| 簡易トイレ | 30 | 救助サイン用資機材 | 1 |
| テント | 10 | | |

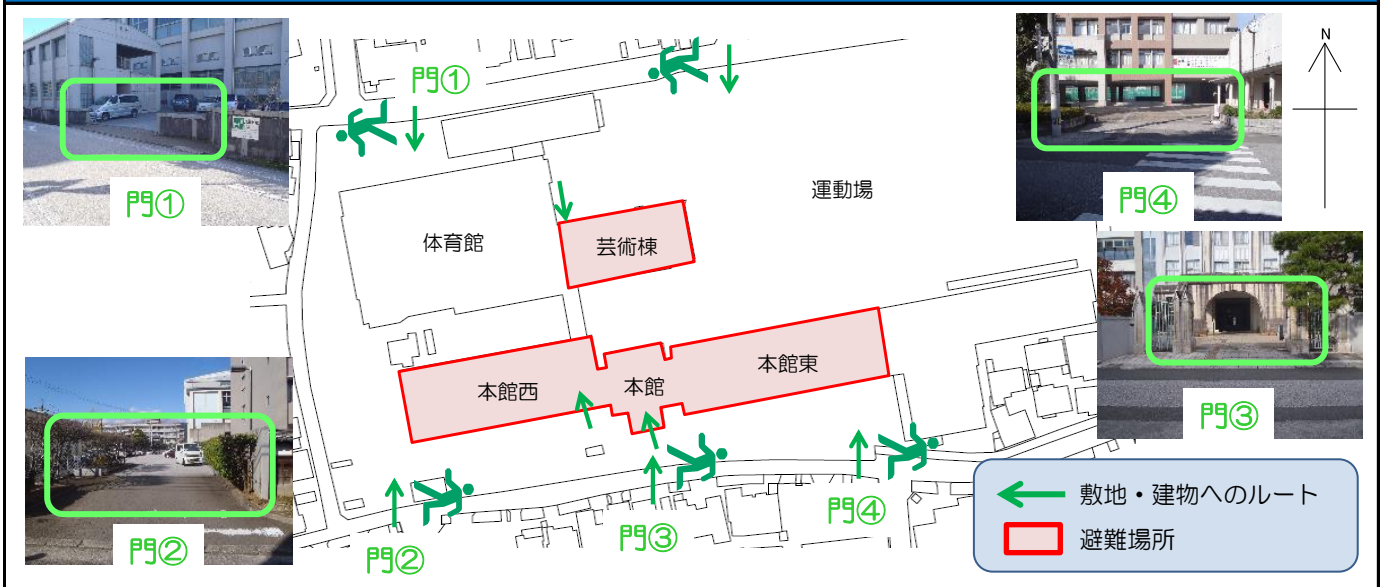
南海トラフ巨大地震で想定される揺れと津波

| | |
|-------|------------------|
| 震度 6強 | 津波浸水予測 : 0.3~1m |
| | 津波到達予測時間 : 60分以上 |

施設側からの注意事項など

学校が指定する部屋以外への立入は禁止

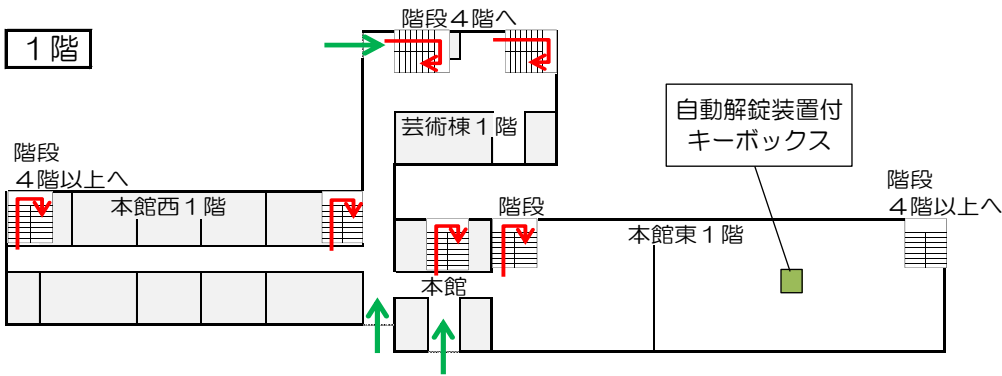
津波避難ビルへの進入方法, 避難する場所など



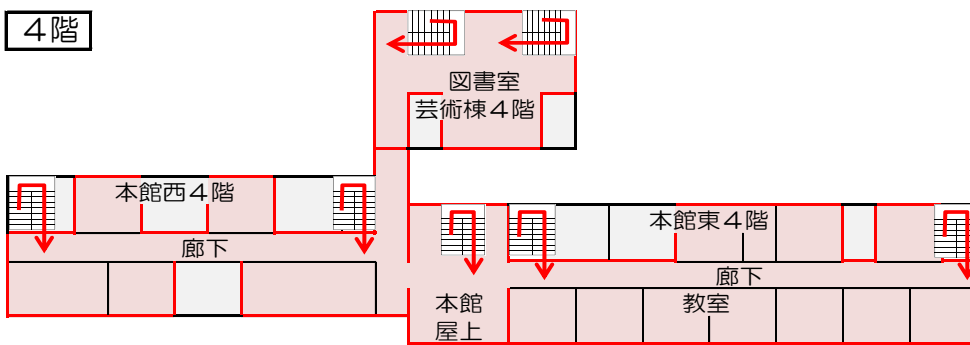
※各フロア面積を小数点以下端数処理で表記しているため、合計面積と合致しない場合があります。

令和5年12月時点 高知市地域防災推進課作成

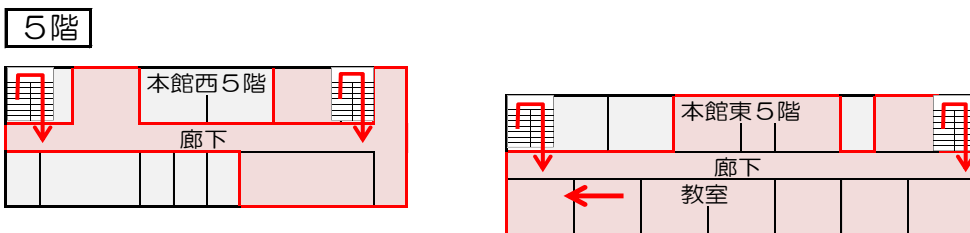
津波避難ビルへの進入方法、避難する場所など



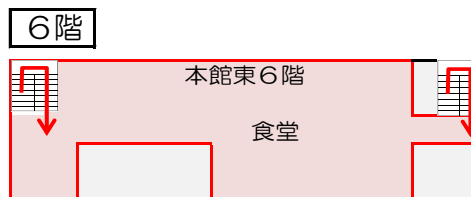
自動解錠装置付キーボックス



本館入口



図書館



廊下



食堂



屋上

- 敷地・建物へのルート
- 階段など上層階へのルート
- 避難場所