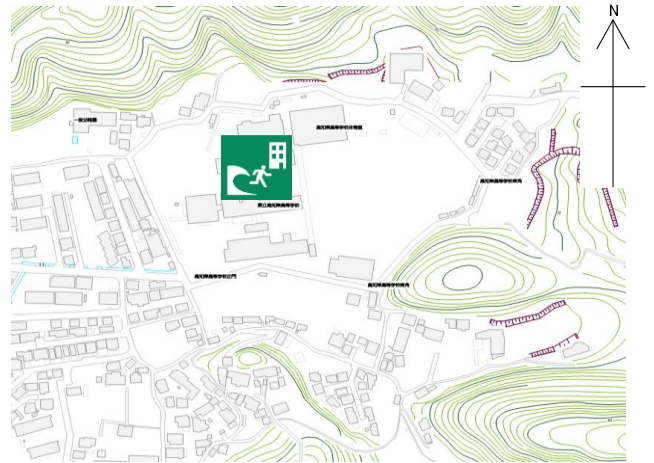


## 高知東高校

## 施設の概要

所在地	高知市一宮徳谷23-1	施設種類	学校
大 街	一宮	標 高	2.0m
小 学 校 区	一宮東 小学校区	収容可能人数 (1人/m <sup>2</sup> ) ※	北舎 : 589 人 : 人
避難場所	北校舎4階教室及び廊下 中校舎4階地学室, 視聴覚室, 音楽室及び廊下 本館4階教室及び廊下		中舎 : 465 人 : 人
		本館 : 583 人 合計 : 1,637 人	
構造, 階層	鉄筋コンクリート造 4階建	訓練等実施時の 問い合わせ先	088-845-5751

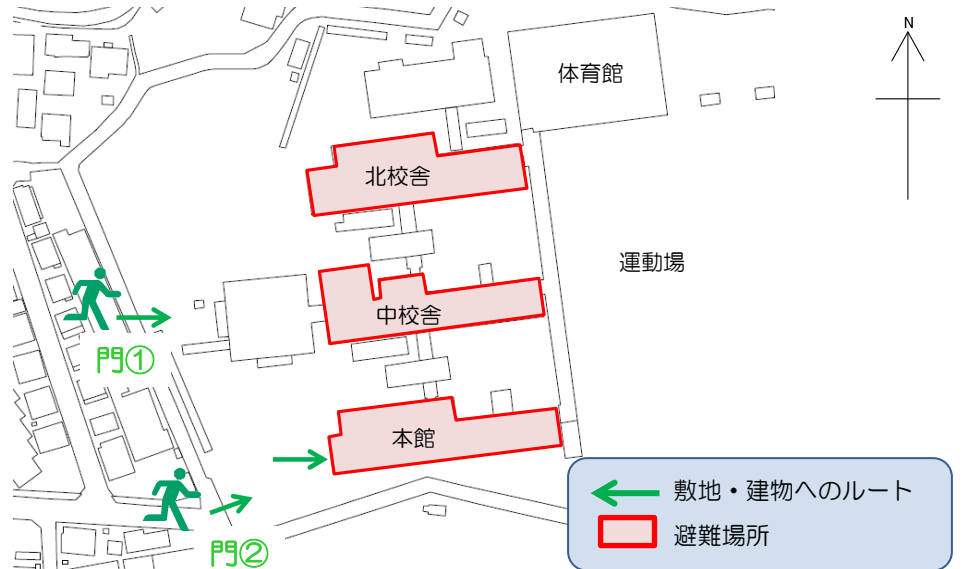


## 設置している資機材

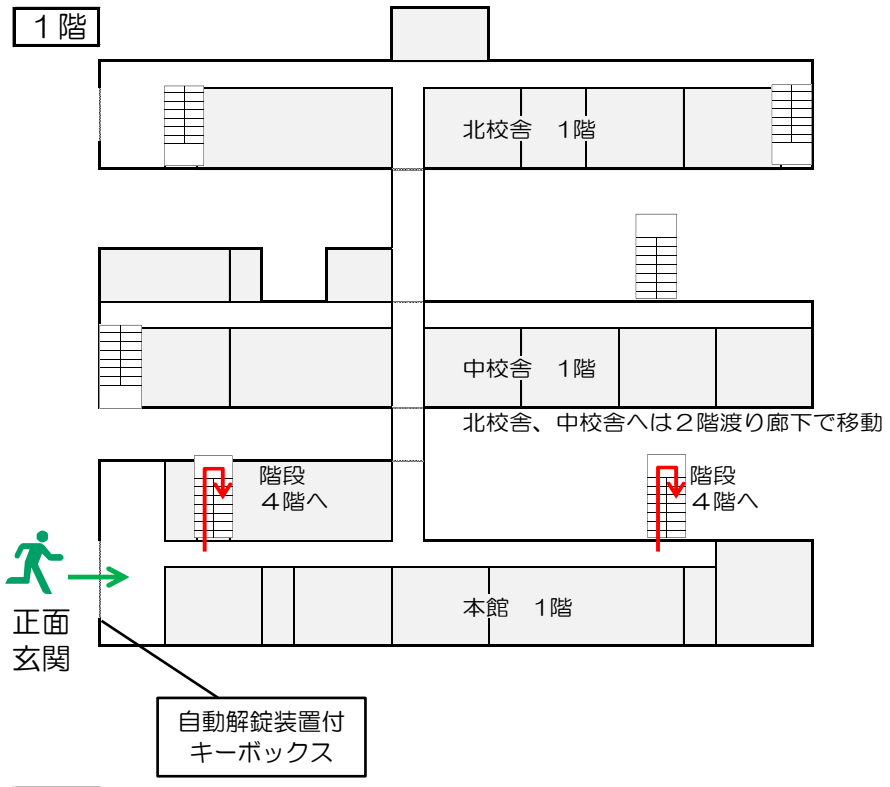
## 南海トラフ巨大地震で想定される揺れと津波

設置場所	配備検討中		震度 7	津波浸水予測 : 1~2m
ボート		トイレ処理剤		津波到達予測時間 : 60分以上
救命胴衣		アルミシート	施設側からの注意事項など	
ヘルメット		トイレトーパー		
ロープ		飲料水		
簡易トイレ		救助サイン用資機材		
テント				

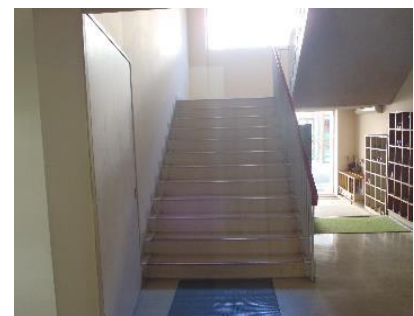
## 津波避難ビルへの進入方法, 避難する場所など



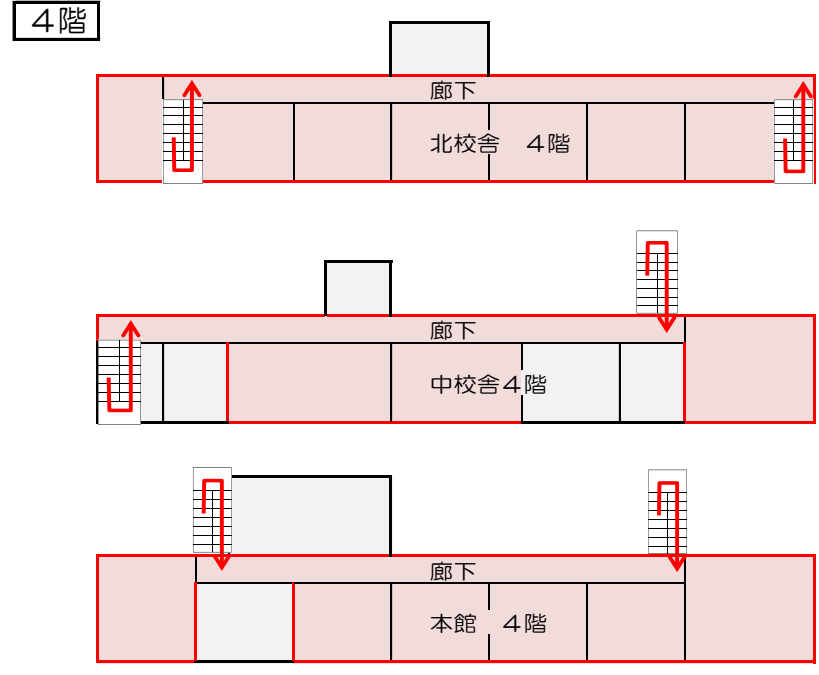
# 津波避難ビルへの進入方法、避難する場所など



正面玄関



階段



廊下



自動解錠装置付キーボックス

- 敷地・建物へのルート
- 階段など上層階へのルート
- 避難場所