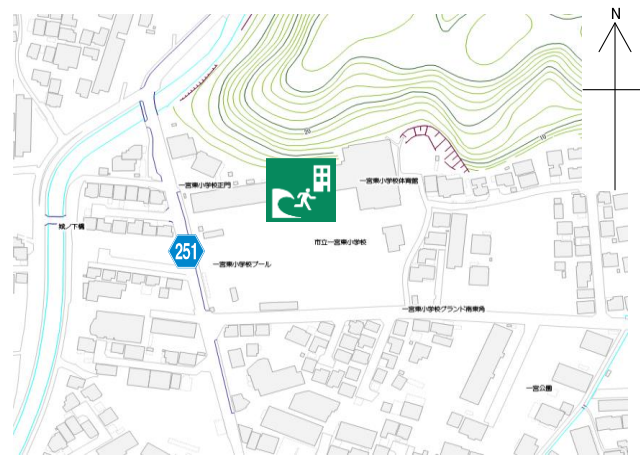


# 一宮東小学校

## 施設の概要

所在地	高知市一宮東町1丁目20-1	施設種類	学校
大 街	一宮	標 高	2.0m
小 学 校 区	一宮東 小学校区	収容可能人数	4階 : 565人 : 人
避 難 場 所	校舎4階		: 人 : 人
		(1人/m <sup>2</sup> ) ※	: 人 合計 : 565人
構造, 階層	鉄筋コンクリート造 4階建	訓練等実施時の 問い合わせ先	088-846-0160



## 設置している資機材

## 南海トラフ巨大地震で想定される揺れと津波

設置場所	体育館2階倉庫, 1階防災倉庫			震度 7	津波浸水予測 : 1~2m
ボート		トイレ処理剤	195		津波到達予測時間 : 60分以上
救命胴衣	4	アルミシート	1,299	<b>施設側からの注意事項など</b> 避難場所（4階）以外への避難は遠慮頂きたい。通常と違った共同生活を送るので、互いにストレスを生じさせないよう協力して頂きたい。	
ヘルメット	4	トイレトペーパー	390		
ロープ	1	飲料水	142		
簡易トイレ	39	救助サイン用資機材	1		
テント	39				

## 津波避難ビルへの進入方法, 避難する場所など



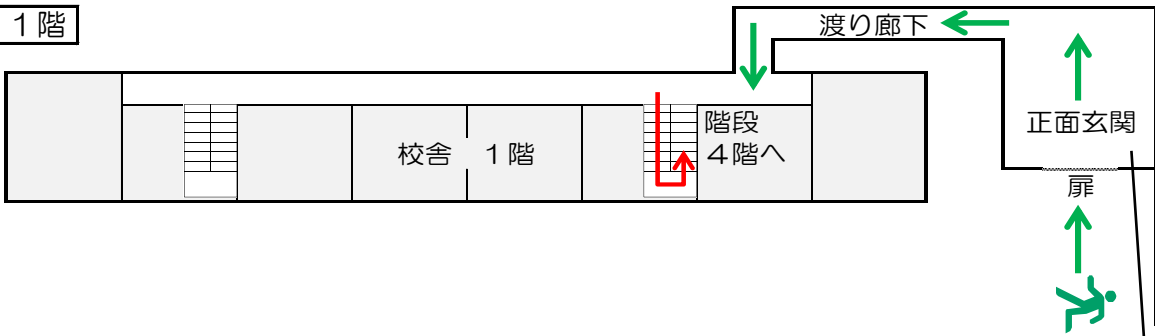
- 敷地・建物へのルート
- 避難場所
- 誘導灯

※各フロア面積を小数点以下端数処理で表記しているため、合計面積と合致しない場合があります。

令和5年12月時点 高知市地域防災推進課作成

# 津波避難ビルへの進入方法，避難する場所など

1階



4階



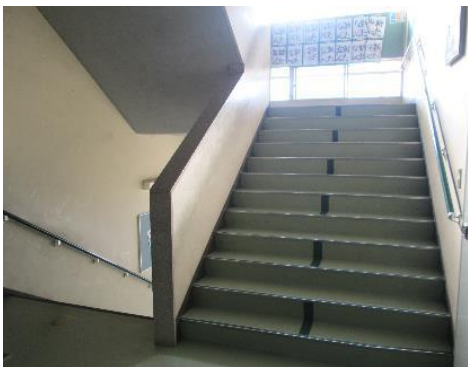
- 敷地・建物へのルート
- 階段など上層階へのルート
- 避難場所
- 資機材保管場所



玄関



自動解錠装置付キーボックス



階段



廊下