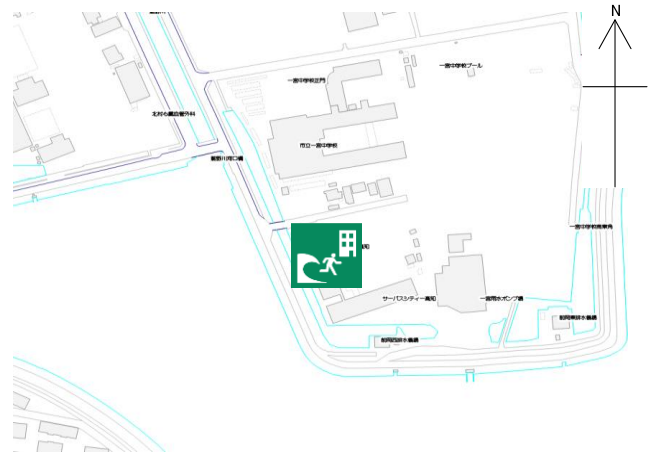


サーパスシティ高知 I 棟

施設の概要

所在地	高知市一宮南町1丁目1-5	施設種類	分譲マンション
大 街	一宮	標 高	2.3m
小 学 校 区	一宮 小学校区	収容可能人数	4~10階：各82人, 11・12階：各71人, 13・14階：各66人
避難場所	4階以上廊下	(1人/m ²) ※	合計：848人
構造, 階層	鉄筋コンクリート造 14階建	訓練等実施時の 問い合わせ先	



設置している資機材

設置場所	I棟4階・6階・8階階段横		
ボート	1	トイレ処理剤	164
救命胴衣	4	アルミシート	1,805
ヘルメット	4	トイレトペーパー	79
ロープ	1	飲料水	-
簡易トイレ	9	救助サイン用資機材	1
テント	9		

南海トラフ巨大地震で想定される揺れと津波

震度	7	津波浸水予測：1~2m
		津波到達予測時間：40~60分

施設側からの注意事項など

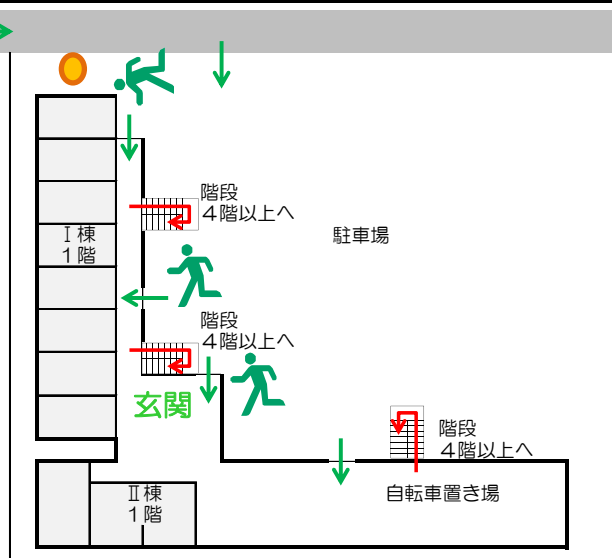
津波避難ビルへの進入方法, 避難する場所など



玄関



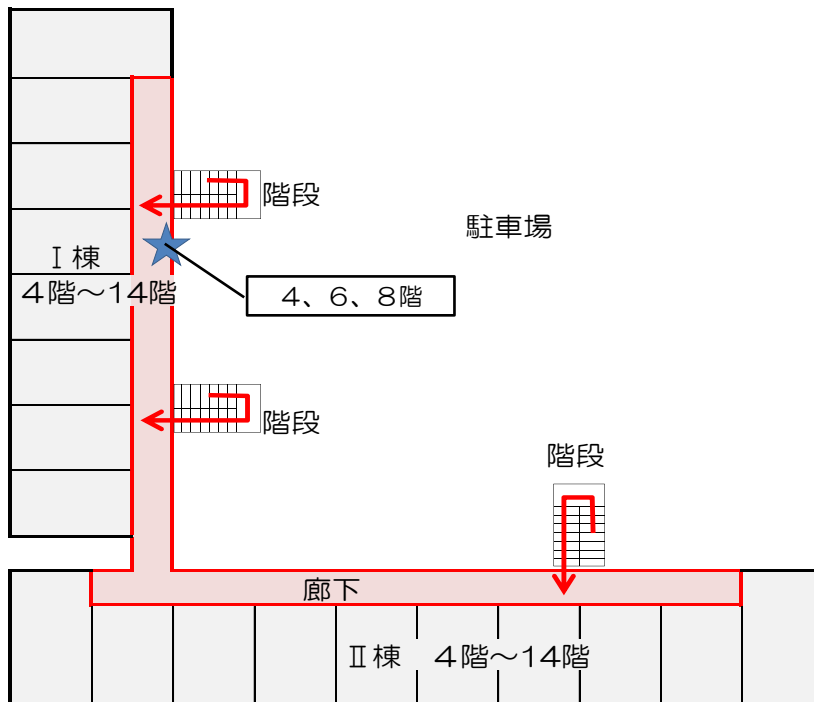
- 敷地・建物へのルート
- 階段など上層階へのルート
- 誘導灯






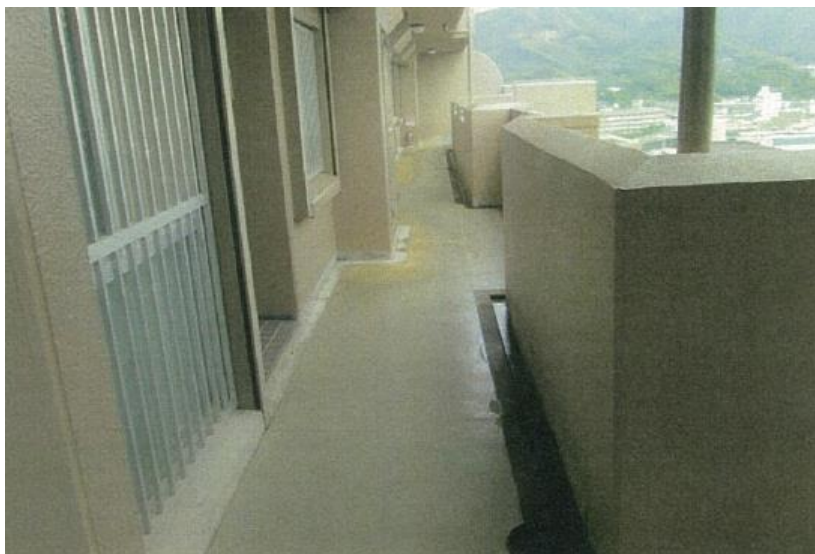
津波避難ビルへの進入方法、避難する場所など



4階～14階



-  避難場所
-  階段など上層階へのルート
-  資機材保管場所



廊下