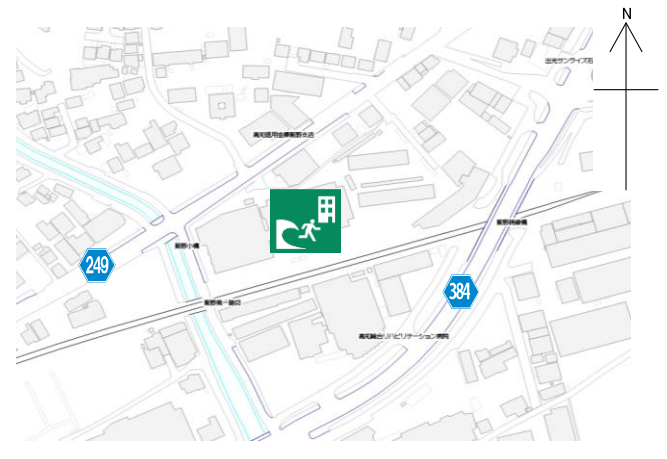


マルハン高知一宮店（立体駐車場）

施設の概要

所在地	高知市一宮南町1丁目11-11	施設種類	立体駐車場
大 街	一宮	標 高	3.5m
小 学 校 区	一宮 小学校区	収容可能人数	4階 : 3,055 人 5階 : 1,669 人 屋上 : 1,662 人 合計 : 6,387 人
避難場所	店舗屋上駐車場及び 立体駐車場4階以上	(1人/㎡) ※	
構造, 階層	鉄骨造 5階建	訓練等実施時の 問い合わせ先	088-846-6386

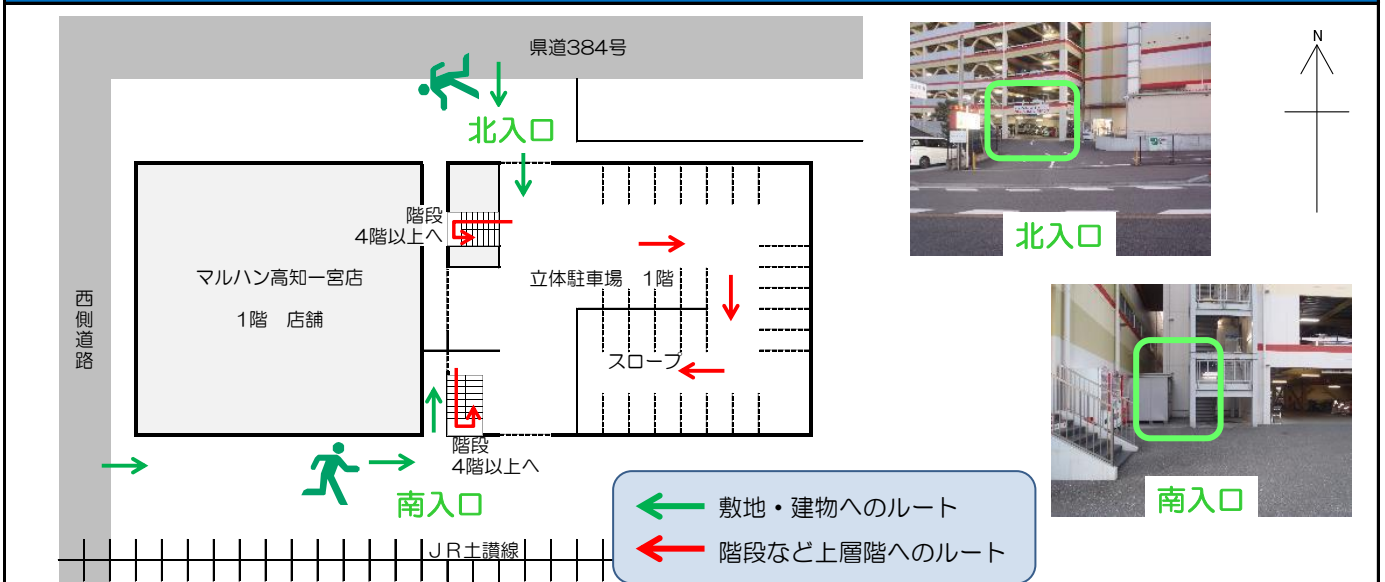


設置している資機材

南海トラフ巨大地震で想定される揺れと津波

設置場所	立体駐車場	震度	7	津波浸水予測 : 0.3~1m 津波到達予測時間 : 60分以上
ボート	1	トイレ処理剤	575	<h3>施設側からの注意事項など</h3> <p>安全に避難してください。</p>
救命胴衣	4	アルミシート	6,387	
ヘルメット	4	トイレレットペーパー	230	
ロープ	1	飲料水	-	
簡易トイレ	32	救助サイン用資機材	1	
テント	32			

津波避難ビルへの進入方法, 避難する場所など

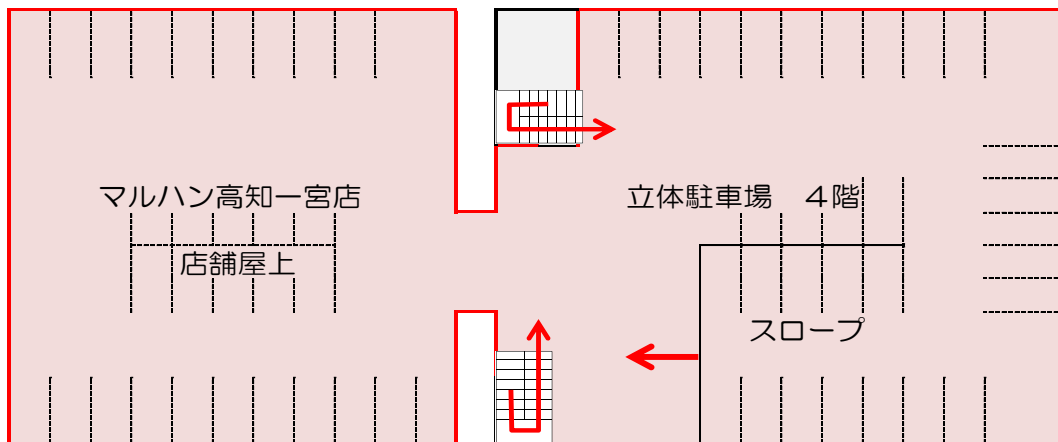


※各フロア面積を小数点以下端数処理で表記しているため、合計面積と合致しない場合があります。

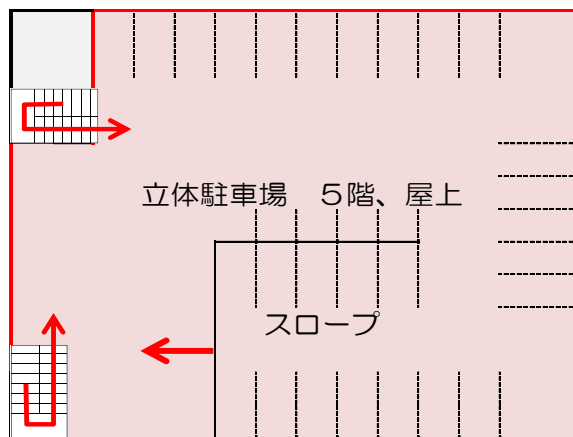
令和5年12月時点 高知市地域防災推進課作成



津波避難ビルへの進入方法、避難する場所など

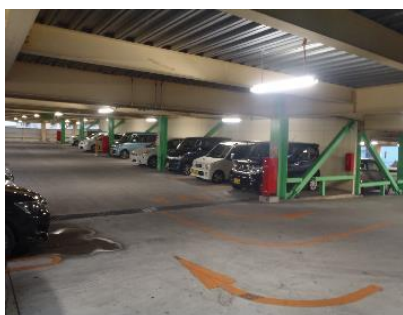
4階



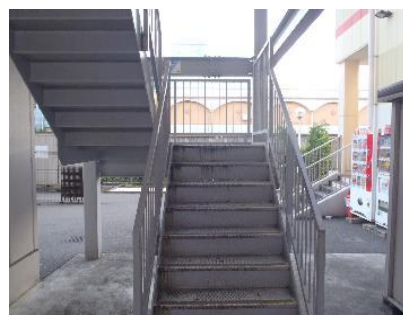
5階、屋上



-  避難場所
-  階段など上層階へのルート



スロープ



階段



駐車場



駐車場