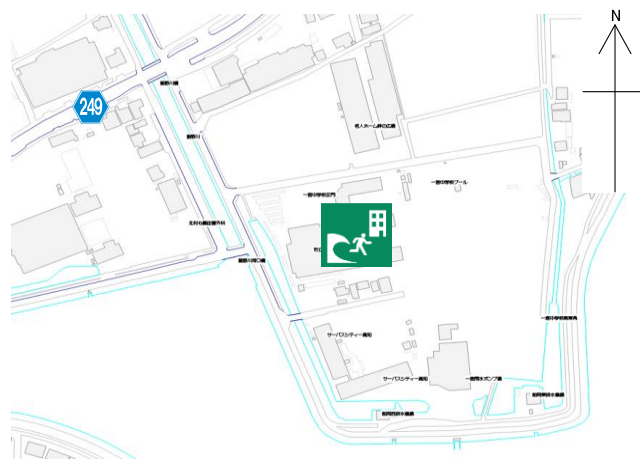


# 一宮中学校

## 施設の概要

所在地	高知市一宮南町1丁目3-1	施設種類	学校
大 街	一宮	標 高	2.3m
小 学 校 区	一宮 小学校区	収容可能人数 (1人/m <sup>2</sup> ) ※	4階 : 1,099 人 : 人
避 難 場 所	校舎4階及び屋上		屋上 : 470 人 : 人
構造, 階層	鉄筋コンクリート造 4階建	訓練等実施時の 問い合わせ先	088-845-1102

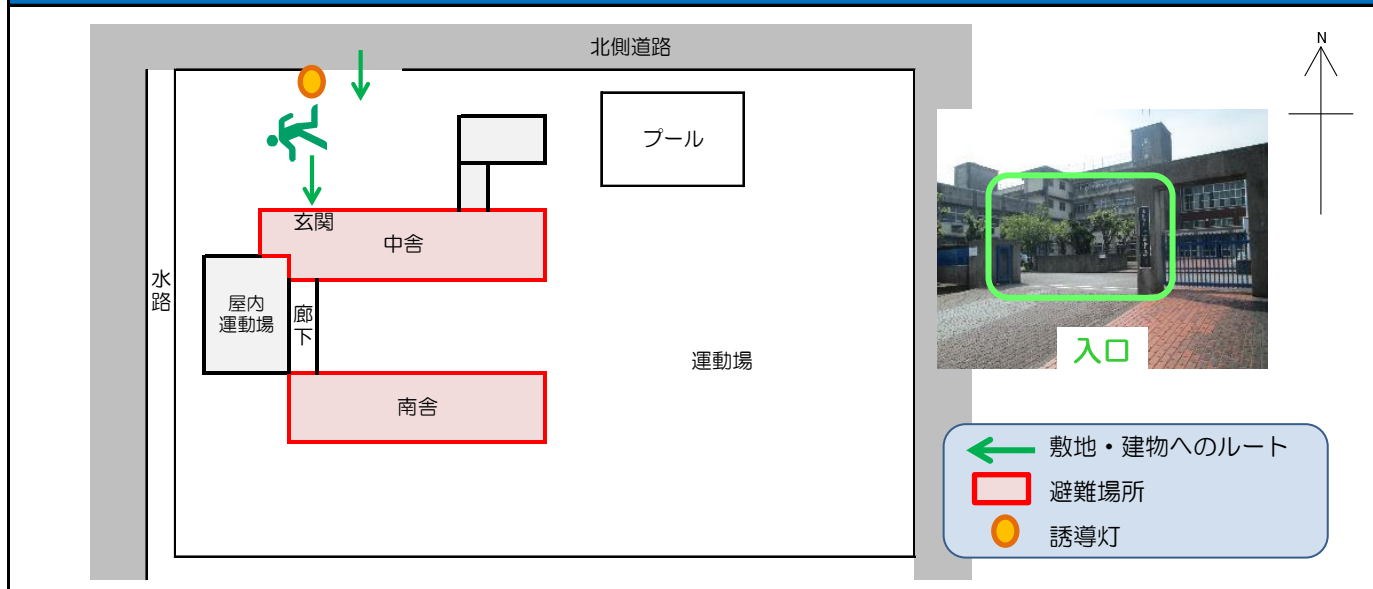


## 設置している資機材

## 南海トラフ巨大地震で想定される揺れと津波

設置場所	中舎4階防災ルーム		震度	7	津波浸水予測 : 1~2m
ボート	1	トイレ処理剤	253	津波到達予測時間 : 40~60分	
救命胴衣	4	アルミシート	1,681	<b>施設側からの注意事項など</b> 指定した場所以外の教室等に、入らないようお願いしたい。避難者が多い場合は、4階の教室は入ってもらって構わない。	
ヘルメット	4	トイレトーパー	506		
ロープ	1	飲料水	393		
簡易トイレ	34	救助サイン用資機材	1		
テント	34				

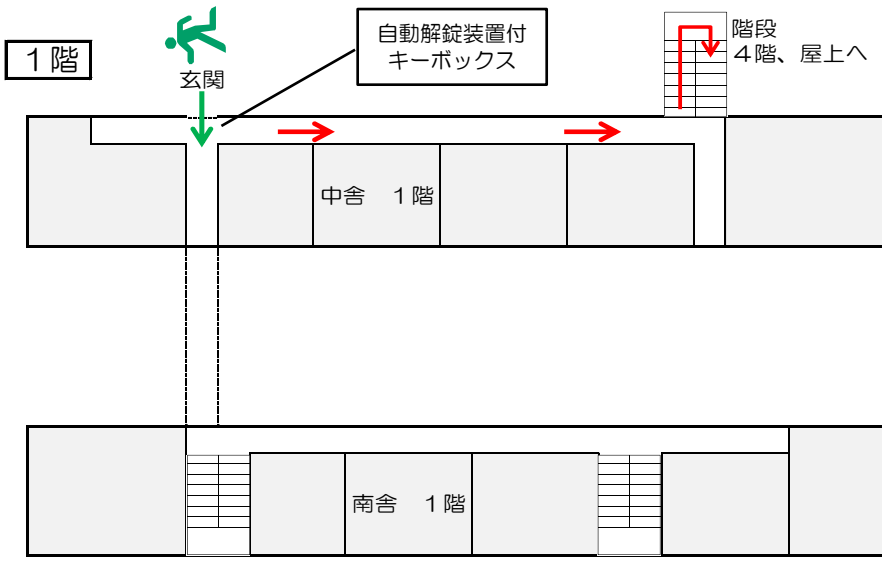
## 津波避難ビルへの進入方法, 避難する場所など



※各フロア面積を小数点以下端数処理で表記しているため、合計面積と合致しない場合があります。

令和5年12月時点 高知市地域防災推進課作成

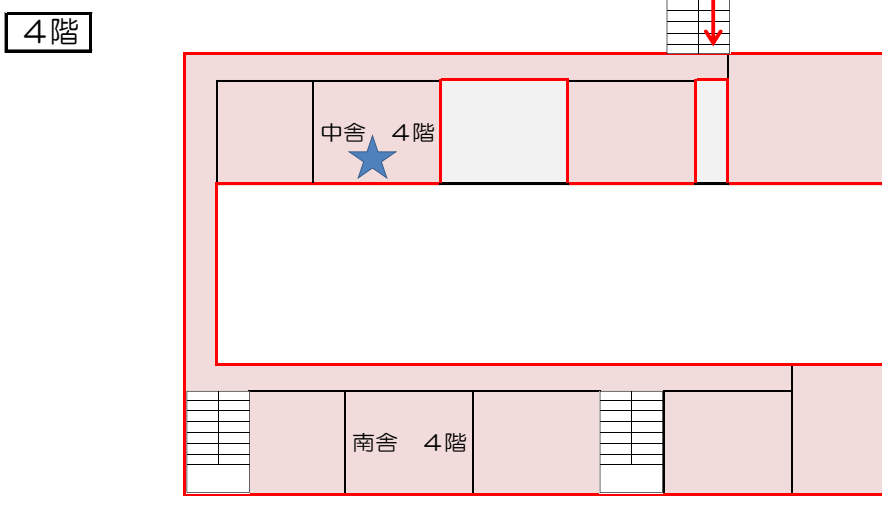
# 津波避難ビルへの進入方法、避難する場所など



玄関



自動解錠装置付キーボックス



廊下



屋上

- 敷地・建物へのルート
- 階段など上層階へのルート
- 避難場所
- 資機材保管場所