

## 高知県中小企業会館

## 施設の概要

所在地	高知市布師田3992番地2	施設種類	事務所等	
大 街	布師田	標 高	2.4m	
小 学 校 区	布師田 小学校区	収容可能人数 (1人/m <sup>2</sup> ) ※	4階 : 51人	: 人
避 難 場 所	4階・5階廊下及びベランダ		5階 : 51人	: 人
		: 人	合計 : 102人	
構造, 階層	鉄筋コンクリート造 5階建	訓練等実施時の 問い合わせ先	公益財団法人高知県産業振興センター 088-845-6600	



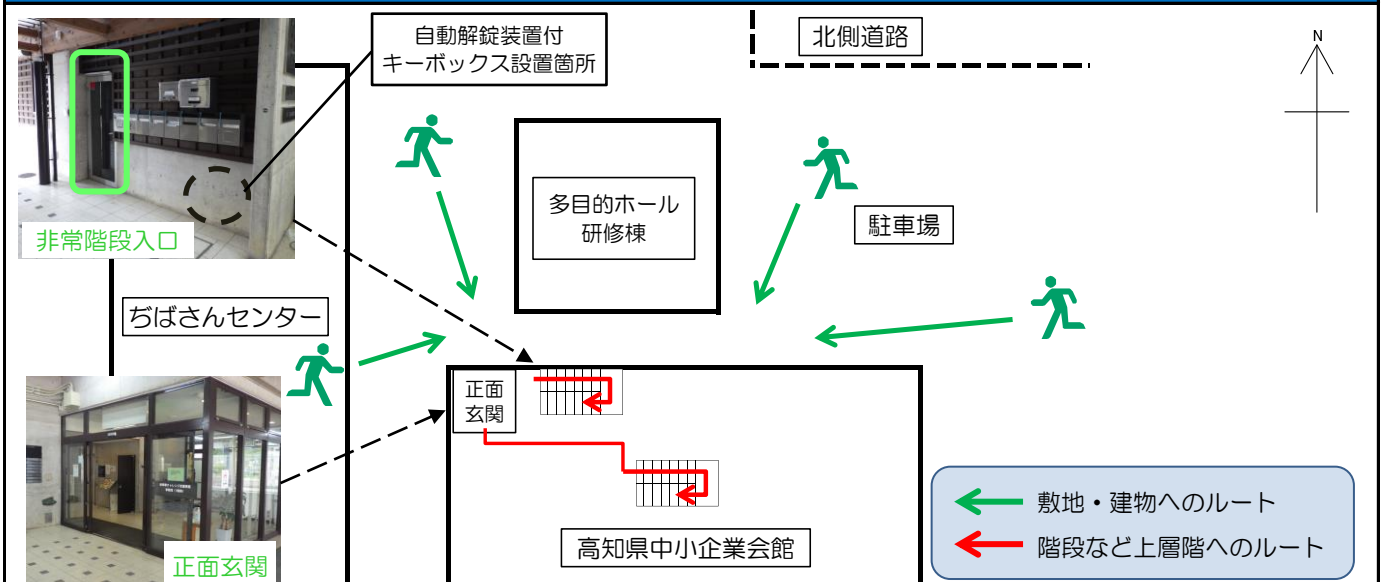
## 設置している資機材

## 南海トラフ巨大地震で想定される揺れと津波

設置場所	屋上倉庫			震度 7	津波浸水予測 : 0.3~1m
ボート	1	トイレ処理剤	10		津波到達予測時間 : 60分以上
救命胴衣	4	アルミシート	102	施設側からの注意事項など	
ヘルメット	4	トイレトペーパー	4		
ロープ	1	飲料水	-		
簡易トイレ	1	救助サイン用資機材	1		
テント	1				

内部非常階段はベランダに、正面玄関は4階及び5階廊下にそれぞれつながっている。  
※ベランダと4階及び5階廊下はつながっていない

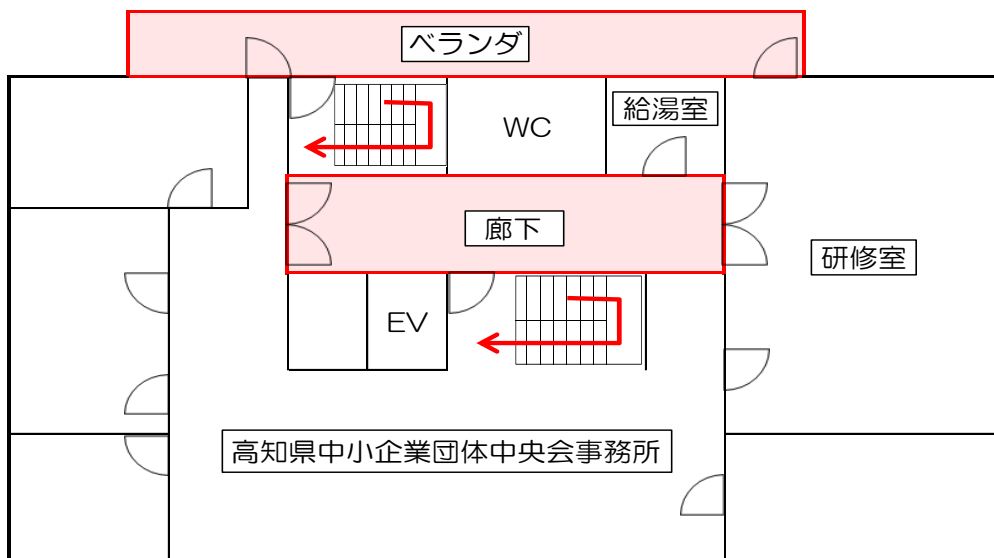
## 津波避難ビルへの進入方法、避難する場所など



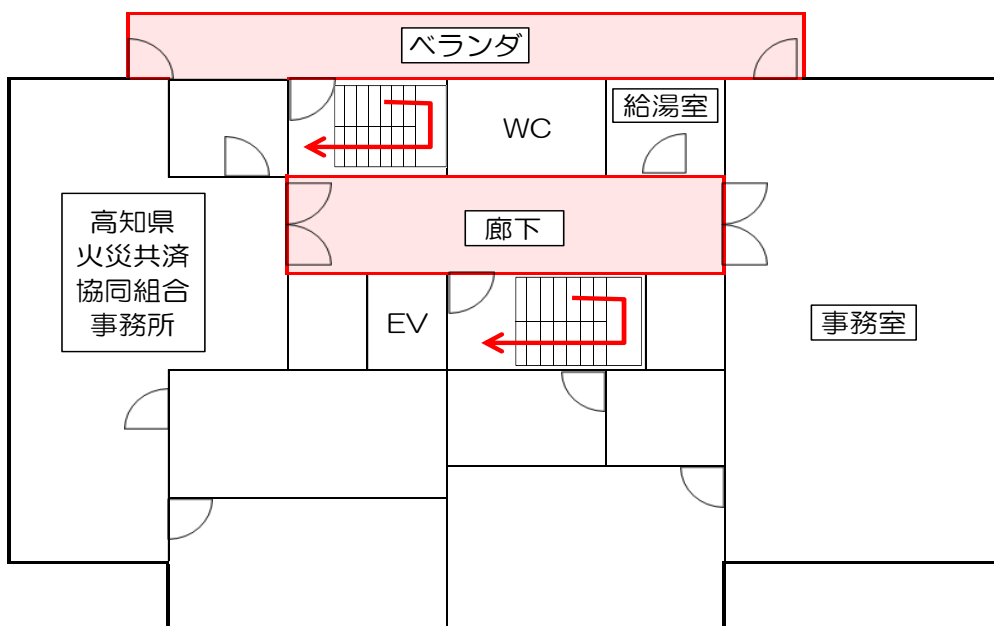
# 津波避難ビルへの進入方法、避難する場所など



4階



5階



※ベランダと4階及び5階廊下はつながっていないため注意

避難場所 (Evacuation location) - indicated by a red box  
階段など上層階へのルート (Route to upper floors such as stairs) - indicated by a red arrow