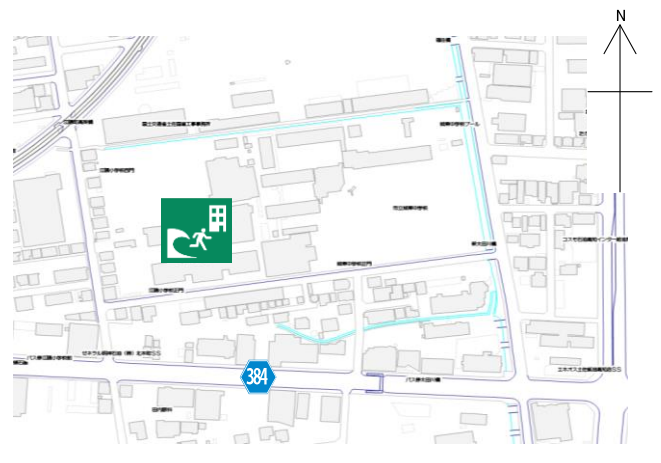


# 江陽小学校

## 施設の概要

所在地	高知市江陽町1-30	施設種類	学校
大 街	江ノ口	標 高	0.9m
小 学 校 区	江陽 小学校区	収容可能人数	3階 : 1,008人 : 人 : 人 合計 : 1,008人
避難場所	北舎3階及び屋上テラス（音楽準備室、調整室、倉庫、理科準備室を除く）	(1人/m <sup>2</sup> ) ※	
構造、階層	鉄筋コンクリート造 3階建	訓練等実施時の問い合わせ先	



## 設置している資機材

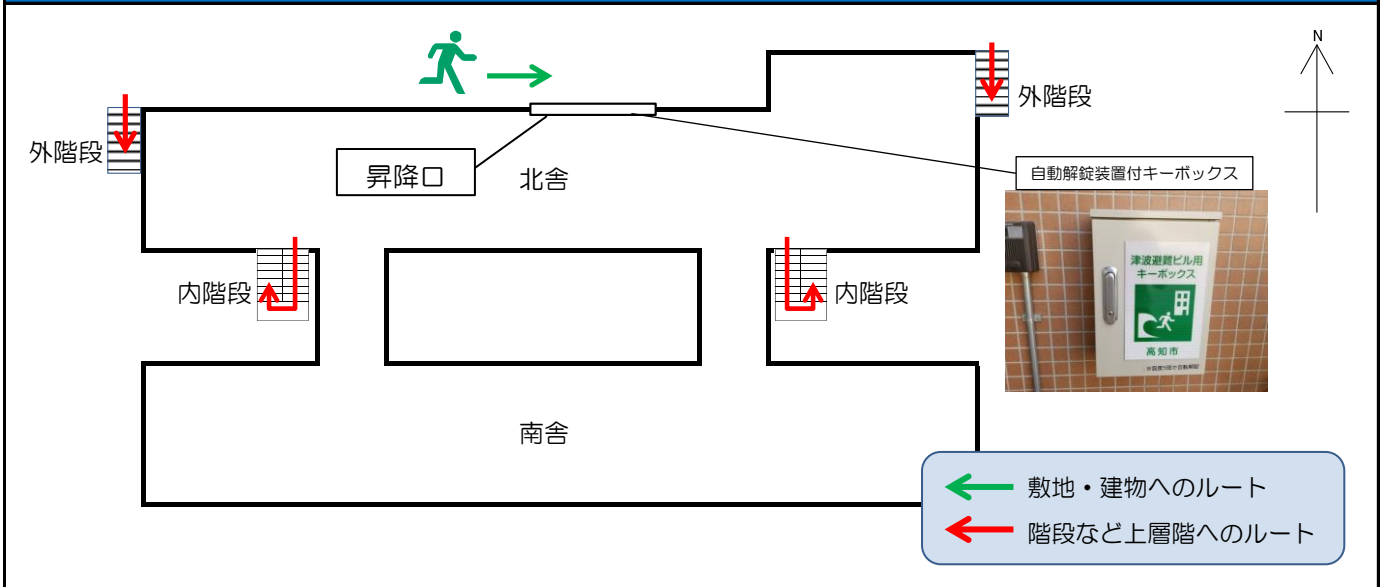
設置場所	3階家庭科室、体育館		
ボート	1	トイレ処理剤	283
救命胴衣	4	アルミシート	1,885
ヘルメット	4	トイレトーパー	566
ロープ	1	飲料水	252
簡易トイレ	38	救助サイン用資機材	1
テント	38		

## 南海トラフ巨大地震で想定される揺れと津波

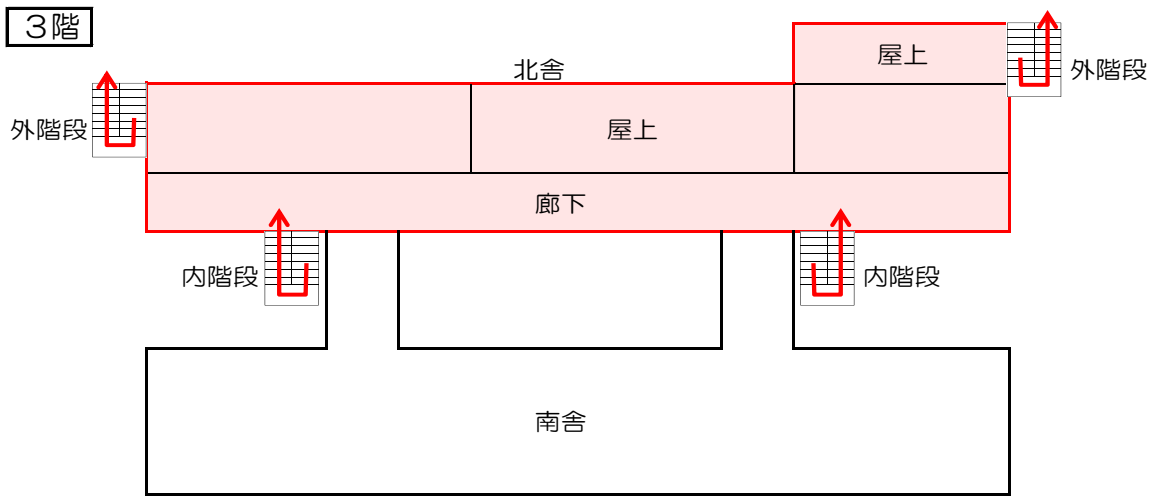
震度 6強	津波浸水予測 : 2~3m
	津波到達予測時間 : 60分以上

## 施設側からの注意事項など

## 津波避難ビルへの進入方法、避難する場所など



# 津波避難ビルへの進入方法，避難する場所など



- 避難場所
- 階段など上層階へのルート

