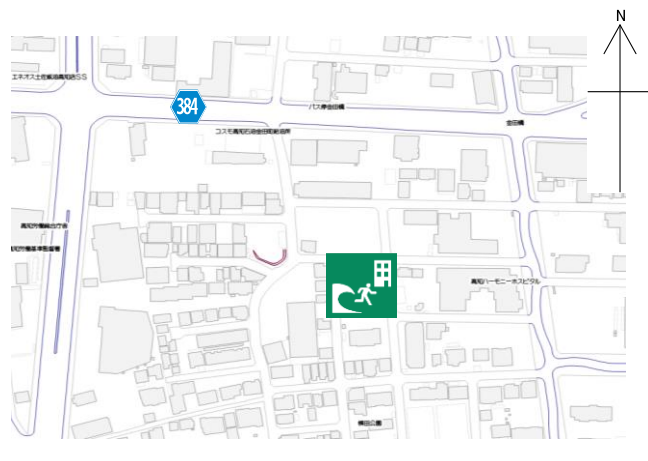


サーパス南金田

施設の概要

所在地	高知市南金田8-7	施設種類	分譲マンション	
大 街	下知	標 高	1.6m	
小 学 校 区	江陽 小学校区	収容可能人数 (1人/m ²) ※	4階 : 25人	7階 : 25人
避 難 場 所	4階から8階までの廊下		5階 : 25人	8階 : 25人
		6階 : 25人	合計 : 125人	
構造, 階層	鉄筋コンクリート造 10階建	訓練等実施時の 問い合わせ先		

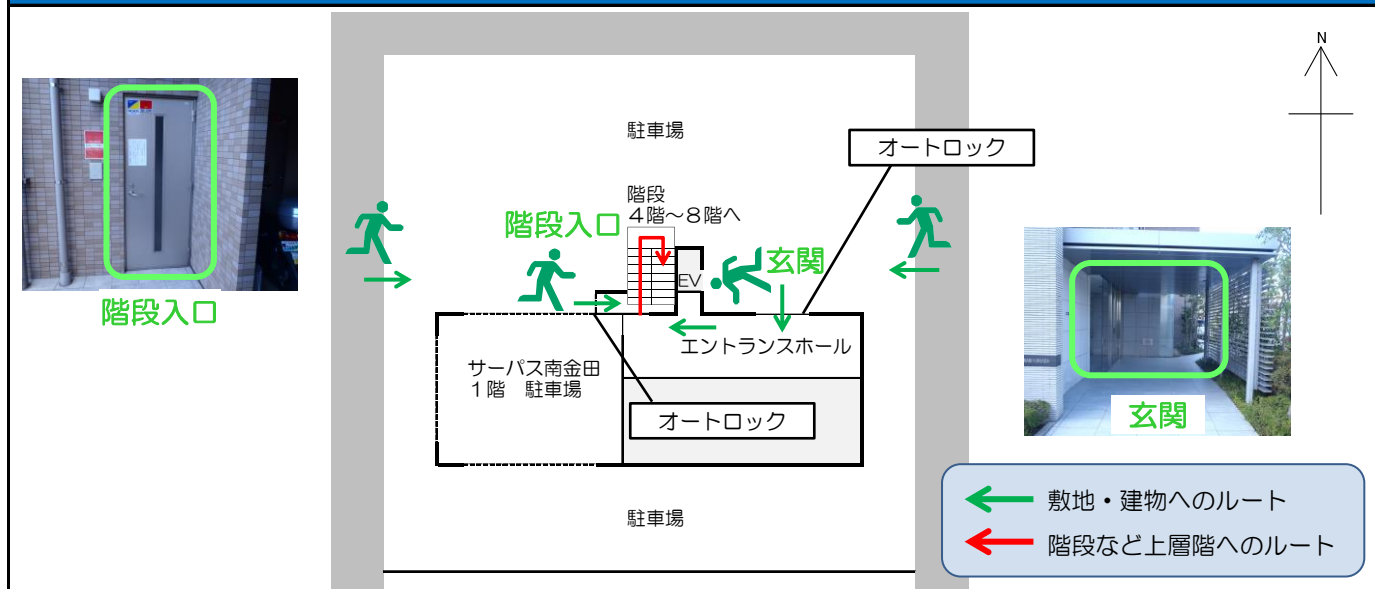


設置している資機材

南海トラフ巨大地震で想定される揺れと津波

設置場所	10階階段踊り場保管庫		震度 6強	津波浸水予測 : 1~2m
ボート	1	トイレ処理剤		12
救命胴衣	4	アルミシート	125	施設側からの注意事項など 食糧、防寒品などは持参してください。
ヘルメット	4	トイレトペーパー	5	
ロープ	1	飲料水	-	
簡易トイレ	1	救助サイン用資機材	1	
テント	1			

津波避難ビルへの進入方法, 避難する場所など

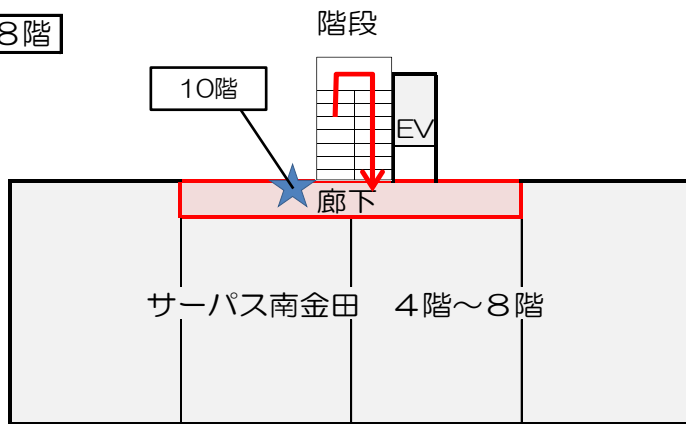





※各フロア面積を小数点以下端数処理で表記しているため、合計面積と合致しない場合があります。

令和5年12月時点 高知市地域防災推進課作成

津波避難ビルへの進入方法，避難する場所など

4階～8階



-  避難場所
-  階段など上層階へのルート
-  資機材保管場所



廊下