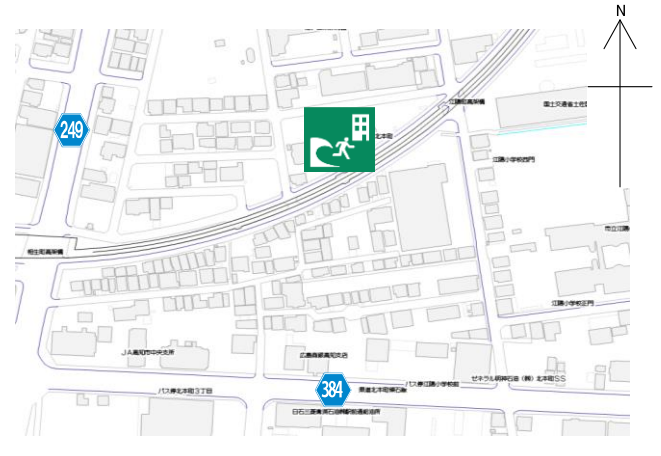


## サーパス北本町

## 施設の概要

所在地	高知市比島町1丁目4-10	施設種類	分譲マンション	
大 街	江ノ口	標 高	1.0m	
小 学 校 区	江陽 小学校区	収容可能人数 (1人/m <sup>2</sup> ) ※	4階 : 80人	7階 : 59人
避難場所	4階から7階までの廊下及びエレベーターホール		5階 : 80人	: 人
		6階 : 80人	合計 : 301人	
構造, 階層	鉄筋コンクリート造 8階建	訓練等実施時の 問い合わせ先		

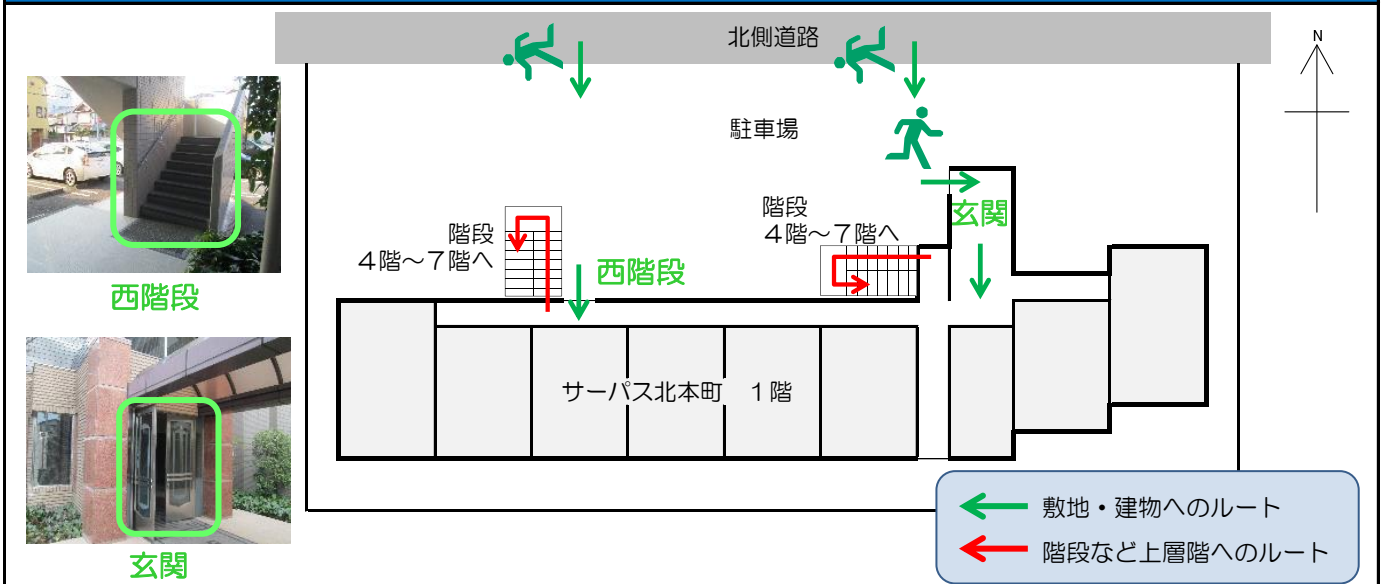


## 設置している資機材

## 南海トラフ巨大地震で想定される揺れと津波

設置場所	7階階段踊り場		震度 6強	津波浸水予測 : 2~3m
ボート	1	トイレ処理剤 28		津波到達予測時間 : 60分以上
救命胴衣	4	アルミシート 301	施設側からの注意事項など	
ヘルメット	4	トイレトーパー 11		
ロープ	1	飲料水 -		
簡易トイレ	2	救助サイン用資機材 1		
テント	2			
				廊下、階段は問題なし。各部屋玄関部分は空けるよう、協力してほしい。

## 津波避難ビルへの進入方法, 避難する場所など

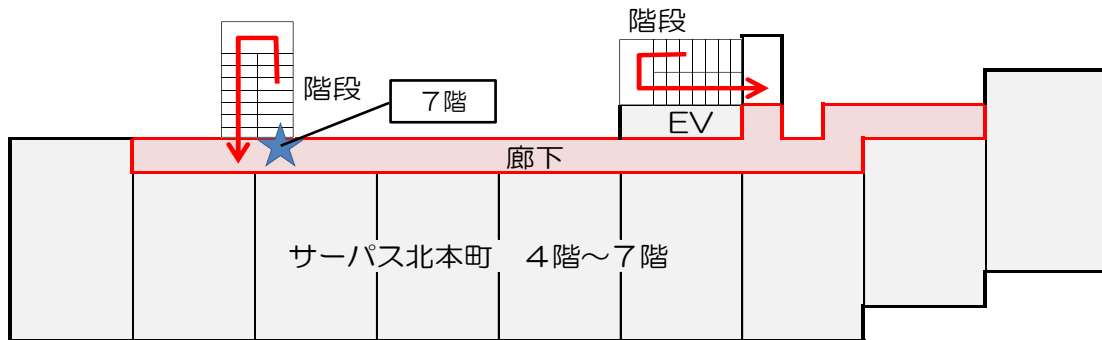


※各フロア面積を小数点以下端数処理で表記しているため、合計面積と合致しない場合があります。

令和5年12月時点 高知市地域防災推進課作成

# 津波避難ビルへの進入方法、避難する場所など

4階～7階



- 避難場所
- 階段など上層階へのルート
- 資機材保管場所



廊下