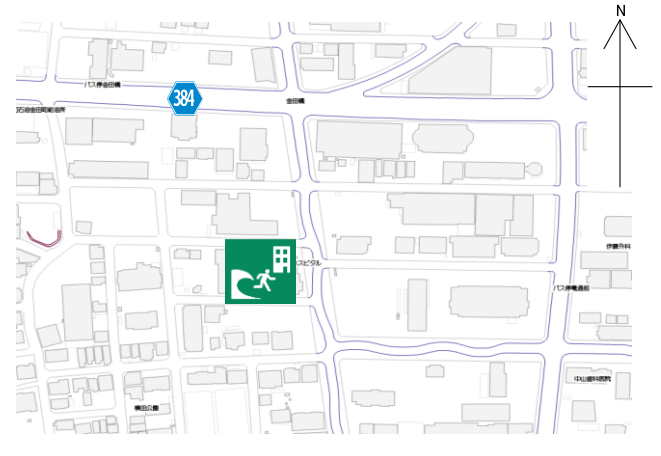


高知ハーモニー・ホスピタル（入院棟）

施設の概要

所在地	高知市南金田9-8	施設種類	福祉・病院	
大 街	下知	標 高	1.5m	
小 学 校 区	江陽 小学校区	収容可能人数 (1人/m ²) ※	屋上 : 158 人	: 人
避 難 場 所	4階屋上		: 人	: 人
		: 人	合計 : 158 人	
構造, 階層	鉄筋コンクリート造 地下1階 地上5階建	訓練等実施時の 問い合わせ先	088-883-4785	

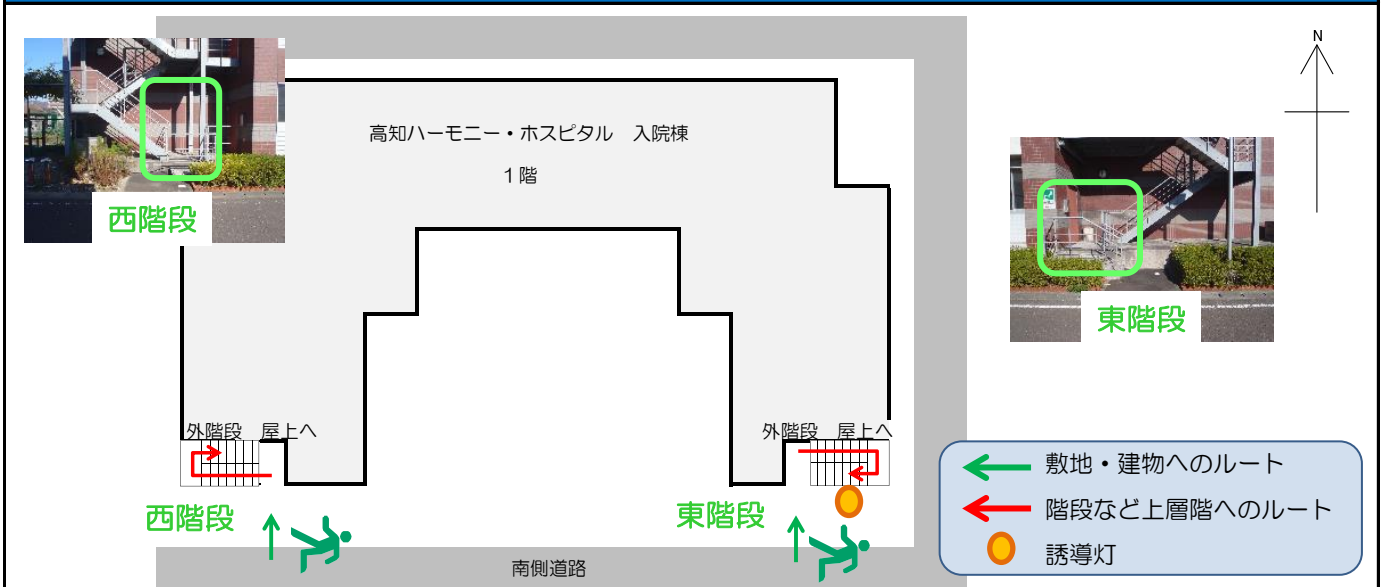


設置している資機材

南海トラフ巨大地震で想定される揺れと津波

設置場所	5階機械室		震度 6強	津波浸水予測 : 1~2m
ボート	1	トイレ処理剤 15		津波到達予測時間 : 60分以上
救命胴衣	4	アルミシート 158	施設側からの注意事項など	
ヘルメット	4	トイレトーパー 6		
ロープ	1	飲料水 40		
簡易トイレ	1	救助サイン用資機材 1		
テント	1			
				入院棟の出入口からの入棟はお断りしています。

津波避難ビルへの進入方法, 避難する場所など

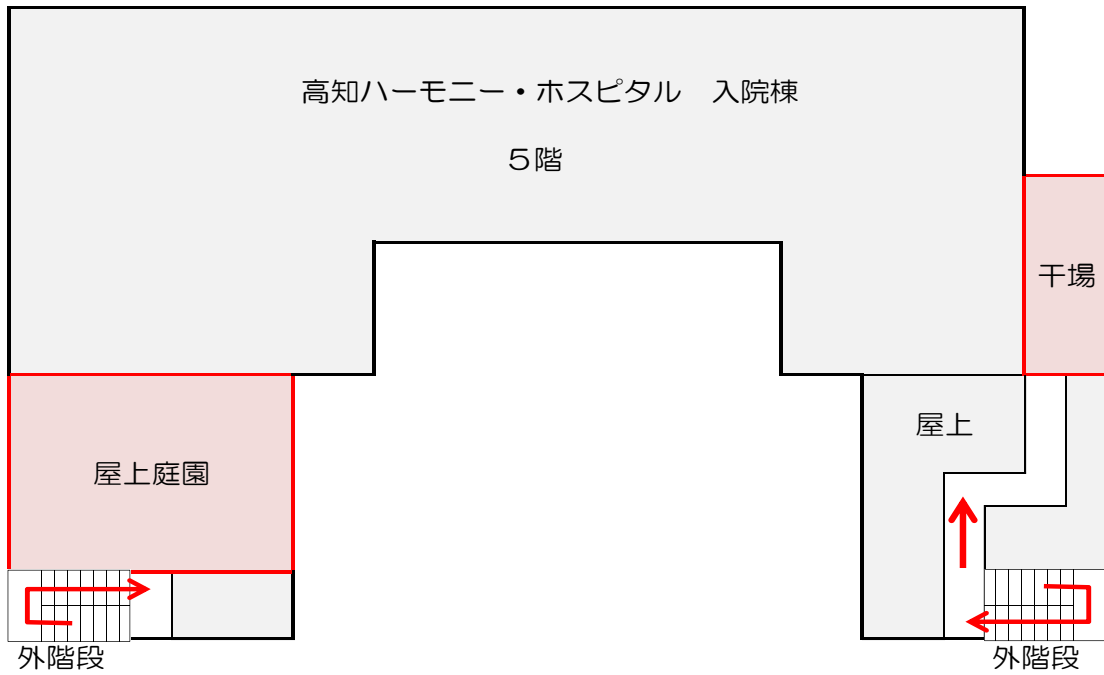


※各フロア面積を小数点以下端数処理で表記しているため、合計面積と合致しない場合があります。

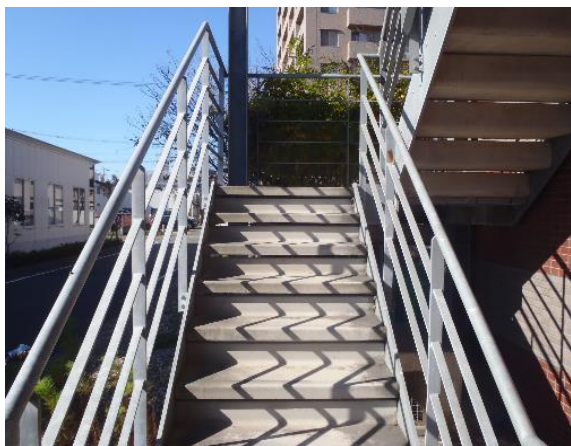
令和5年12月時点 高知市地域防災推進課作成

津波避難ビルへの進入方法，避難する場所など

5階



避難場所
階段など上層階へのルート



階段



廊下