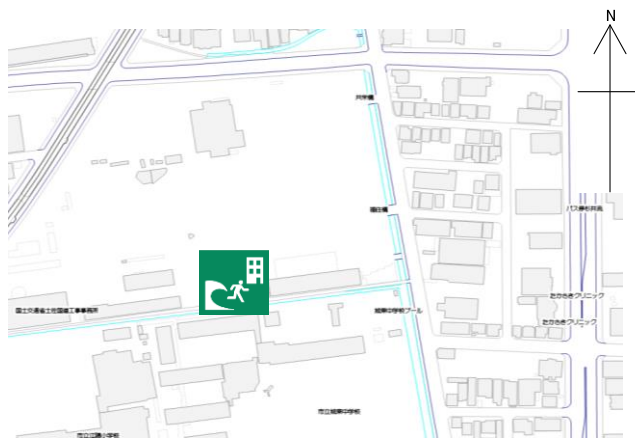


高知中央自動車学校

施設の概要

| | | | |
|--------|------------|----------------------------------|---------------|
| 所在地 | 高知市江陽町4-50 | 施設種類 | 立体駐車場 |
| 大 街 | 江ノ口 | 標 高 | 1.0m |
| 小学校区 | 江陽 小学校区 | 収容可能人数 (1人/m ²) ※ | 3階 : 290人 : 人 |
| 避難場所 | 3階 | | : 人 : 人 |
| 構造, 階層 | 鉄骨造 3階建 | 訓練等実施時の 問い合わせ先 | 088-883-3251 |
| | | 合計 | : 290人 |



設置している資機材

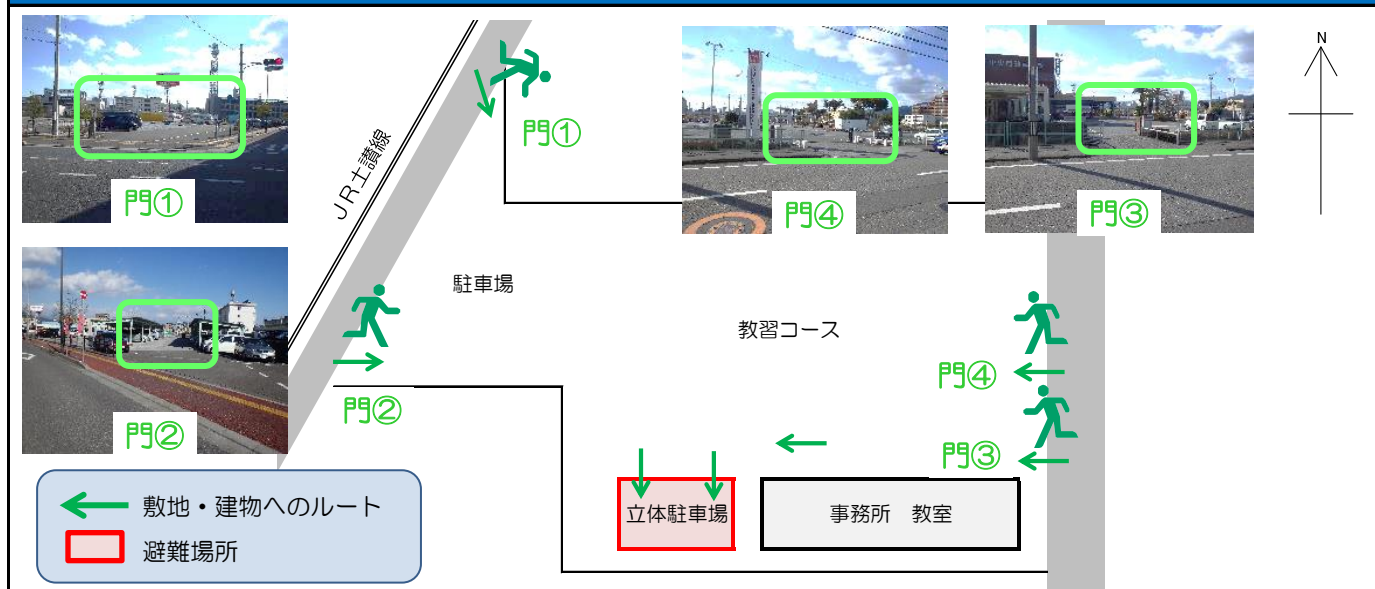
| | | | |
|-------|------|-----------|-----|
| 設置場所 | 3階倉庫 | | |
| ボート | 1 | トイレ処理剤 | 27 |
| 救命胴衣 | 4 | アルミシート | 290 |
| ヘルメット | 4 | トイレトペーパー | 11 |
| ロープ | 1 | 飲料水 | 31 |
| 簡易トイレ | 1 | 救助サイン用資機材 | 1 |
| テント | 1 | | |

南海トラフ巨大地震で想定される揺れと津波

| | |
|-------|------------------|
| 震度 6強 | 津波浸水予測 : 2~3m |
| | 津波到達予測時間 : 60分以上 |

施設側からの注意事項など

津波避難ビルへの進入方法, 避難する場所など



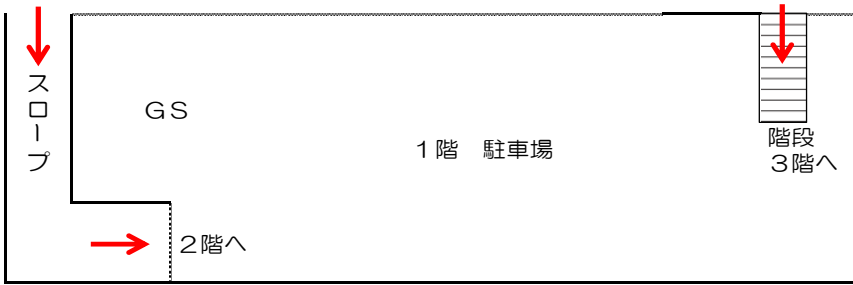
※各フロア面積を小数点以下端数処理で表記しているため、合計面積と合致しない場合があります。

令和5年12月時点 高知市地域防災推進課作成

津波避難ビルへの進入方法，避難する場所など

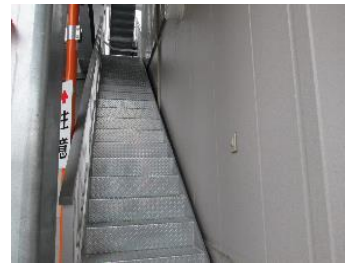


1階



スロープ

2階



東階段

3階



西階段



3階

- 避難場所
- 階段など上層階へのルート
- 誘導灯