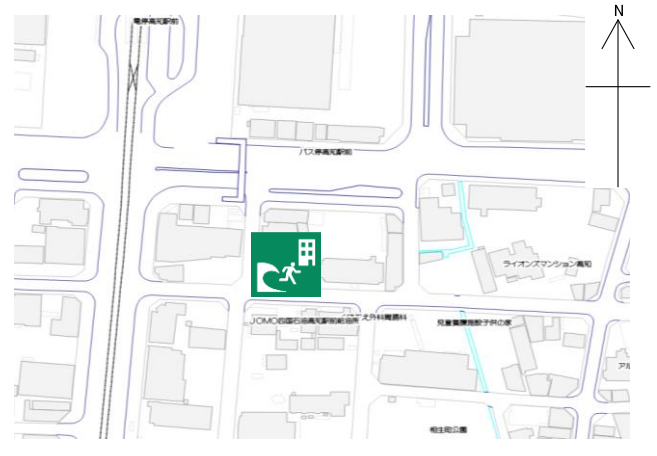


# オリентホテル高知和風別館吉萬

## 施設の概要

所在地	高知市北本町2丁目1-22	施設種類	ホテル	
大 街	江ノ口	標 高	1.3m	
小 学 校 区	江陽 小学校区	収容可能人数 (1人/m <sup>2</sup> ) ※	4階 : 30人	7階 : 7人
避難場所	4階以上廊下		5階 : 30人	: 人
		6階 : 37人	合計 : 105人	
構造, 階層	鉄筋コンクリート造 7階建	訓練等実施時の 問い合わせ先	088-885-3311	



## 設置している資機材

設置場所	608倉庫		
ボート	1	トイレ処理剤	10
救命胴衣	4	アルミシート	105
ヘルメット	4	トイレレットペーパー	7
ロープ	1	飲料水	27
簡易トイレ	1	救助サイン用資機材	1
テント	1		

## 南海トラフ巨大地震で想定される揺れと津波

震度 6強	津波浸水予測 : 2~3m
	津波到達予測時間 : 60分以上

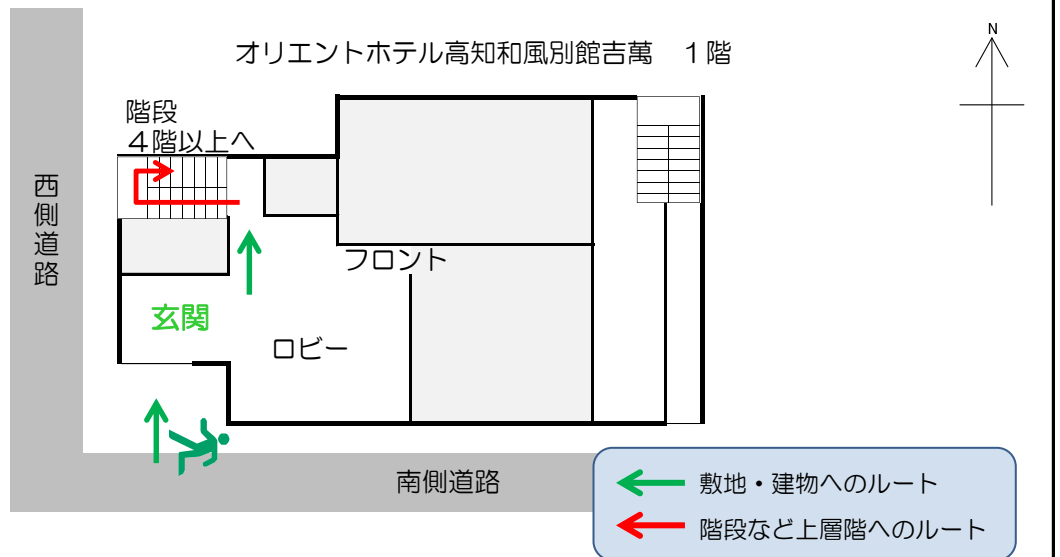
## 施設側からの注意事項など

ホテル従業員の指示に従ってください。

## 津波避難ビルへの進入方法, 避難する場所など

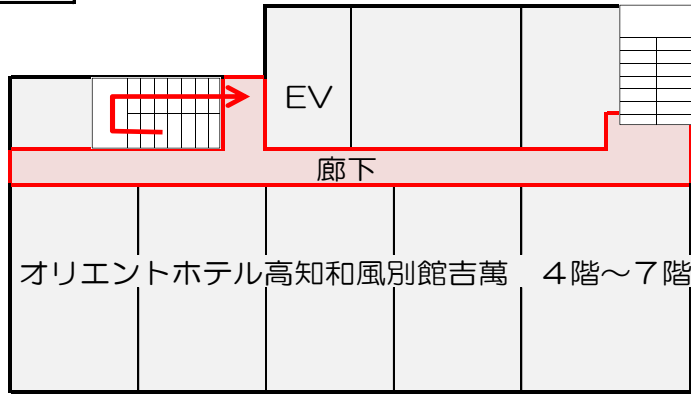


玄関





# 津波避難ビルへの進入方法，避難する場所など

4階～7階



7階はエレベーター前のみ

-  避難場所
-  階段など上層階へのルート



階段



廊下



廊下（7階）