

高知龍馬ホテル

施設の概要

所在地	高知市北本町2丁目3-4	施設種類	ホテル	
大 街	江ノ口	標 高	1.1m	
小 学 校 区	江陽 小学校区	収容可能人数 (1人/m ²) ※	4階 : 33人	7階 : 33人
避難場所	4階以上廊下		5階 : 33人	: 人
			6階 : 33人	合計 : 134人
構造, 階層	鉄筋コンクリート造 7階建	訓練等実施時の 問い合わせ先	088-882-5557	



設置している資機材

設置場所	4階リネン室, 2階(飲料水)		
ボート	1	トイレ処理剤	13
救命胴衣	4	アルミシート	134
ヘルメット	4	トイレトペーパー	5
ロープ	1	飲料水	34
簡易トイレ	1	救助サイン用資機材	1
テント	1		

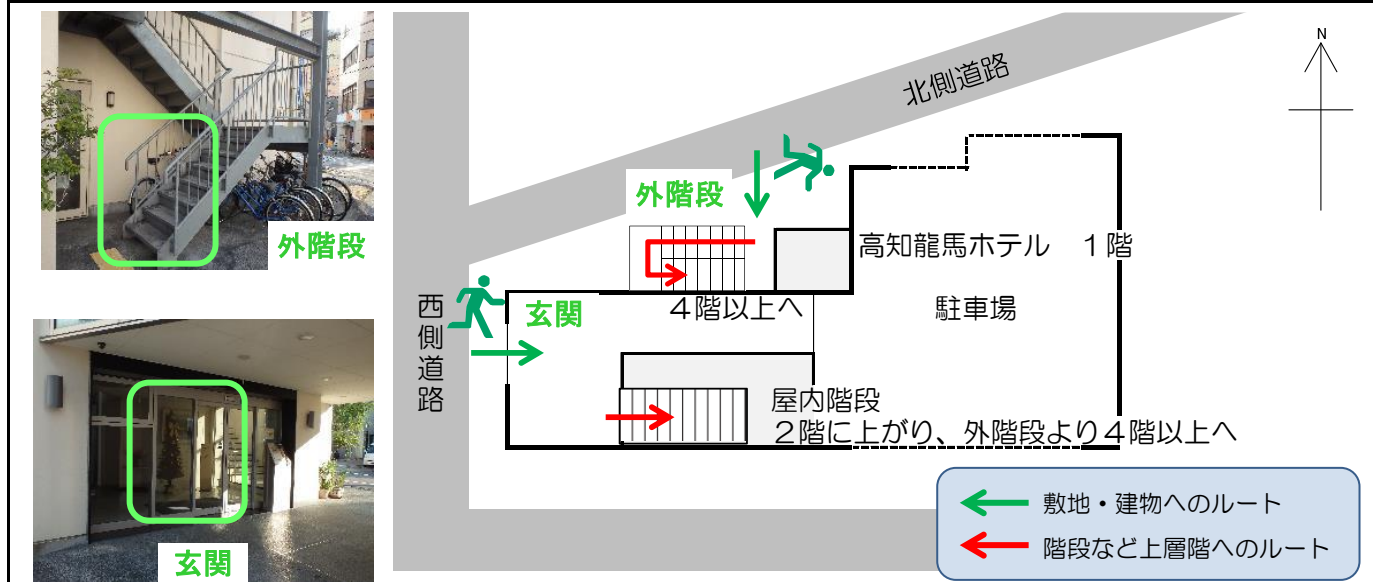
南海トラフ巨大地震で想定される揺れと津波

震度 6強	津波浸水予測 : 2~3m
	津波到達予測時間 : 60分以上

施設側からの注意事項など

宿泊者に気遣い頂きたい。

津波避難ビルへの進入方法, 避難する場所など



※各フロア面積を小数点以下端数処理で表記しているため、合計面積と合致しない場合があります。

令和5年12月時点 高知市地域防災推進課作成

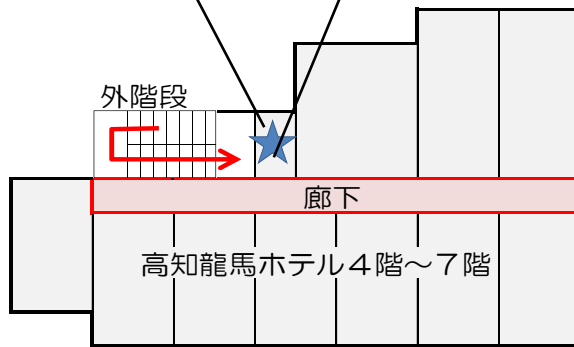
津波避難ビルへの進入方法、避難する場所など






4階～7階

階段からの入口は施錠
(職員が開錠)

中3階



-  避難場所
-  階段など上層階へのルート
-  資機材保管場所



廊下