

ホテル ロス・イン高知

施設の概要

所在地	高知市北本町2丁目4-8	施設種類	ホテル	
大 街	江ノ口	標 高	1.4m	
小 学 校 区	江陽 小学校区	収容可能人数 (1人/㎡) ※	4階 : 57人	7階 : 40人
避 難 場 所	4階以上廊下及びベランダ		5階 : 40人	: 人
			6階 : 40人	合計 : 178人
構造, 階層	鉄筋コンクリート造 7階建	訓練等実施時の 問い合わせ先	088-884-1110	



設置している資機材

設置場所	4階		
ボート	1	トイレ処理剤	17
救命胴衣	4	アルミシート	178
ヘルメット	4	トイレレットペーパー	7
ロープ	1	飲料水	45
簡易トイレ	1	救助サイン用資機材	1
テント	1		

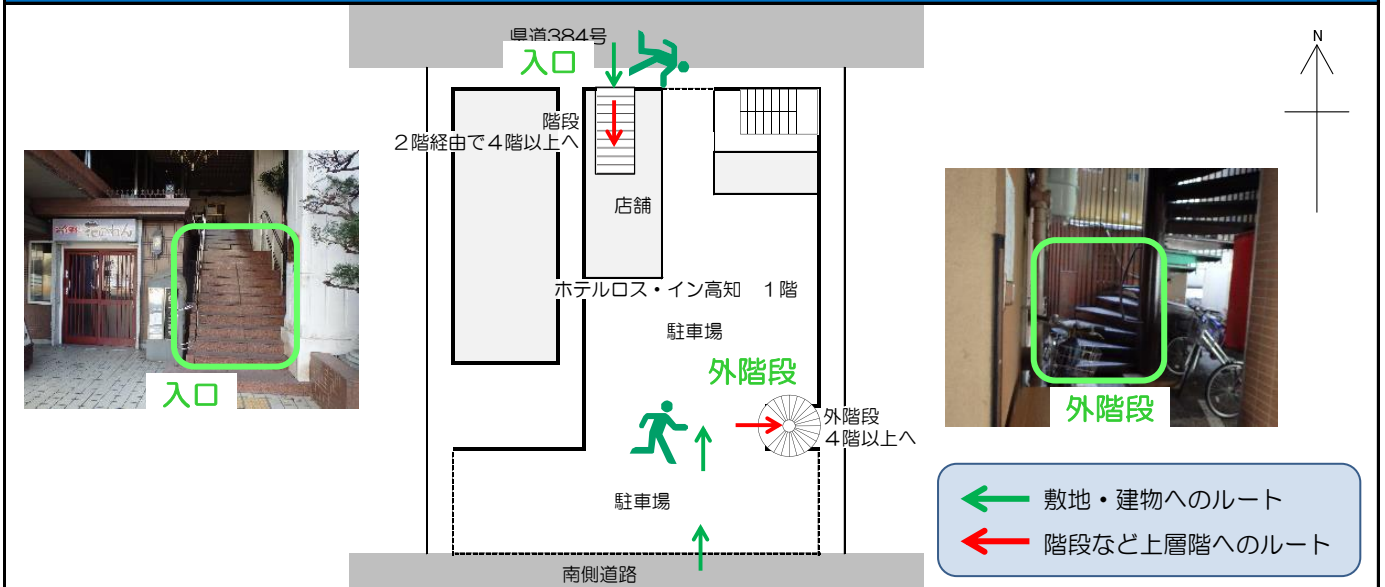
南海トラフ巨大地震で想定される揺れと津波

震度 6強	津波浸水予測 : 2~3m
	津波到達予測時間 : 60分以上

施設側からの注意事項など

ホテル担当者の指示に従ってください。

津波避難ビルへの進入方法, 避難する場所など

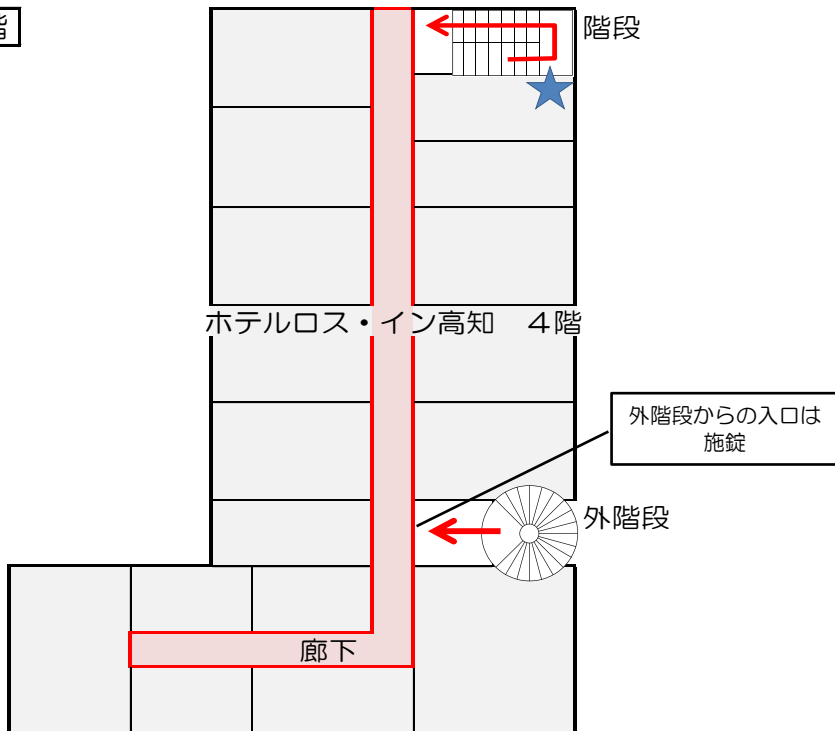


※各フロア面積を小数点以下端数処理で表記しているため、合計面積と合致しない場合があります。

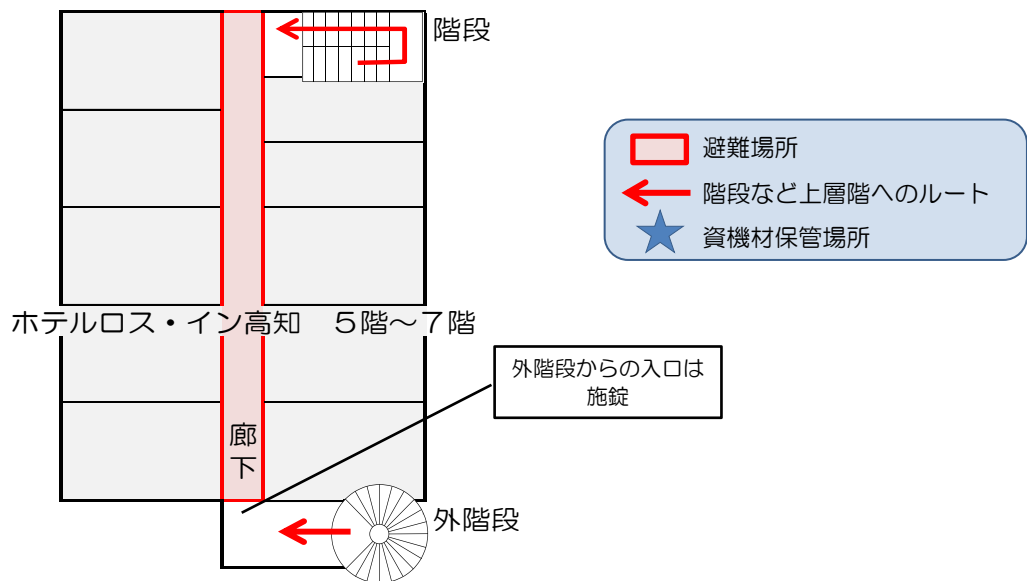
令和5年12月時点 高知市地域防災推進課作成

津波避難ビルへの進入方法、避難する場所など

4階



5階～7階



階段



廊下